



Bernau-App
jetzt downloaden

Bernau bei Berlin

Wegweiser durch die Stadt und ihre Ortsteile

kompakt



Ballett auf dem Pferd: S. 16

Stier im Stiefel für heiße Girls: S. 34

Sexy Bilder, heiße Kätzchen: S. 38



18. Ausgabe
2017/18
Kostenlos in
die Haushalte



Mit Verzeichnissen, Plänen und wichtigen Unternehmen von A bis Z!

Ruhestand wie im Hotel

Idylle pur, so präsentiert sich das weitläufige Gelände der Waldsiedlung. Damit ist es ideal, um den Ruhestand zu genießen.

Selbst wenn „Petrus“ weniger gut gelaunt ist, scheint für die Bewohner der Seniorenheime „Birkenhof“ und „Ulmenhof“ dennoch die Sonne. Dafür sorgen viele Freizeitmöglichkeiten.

Gemütliches Kaminzimmer

Ausflüge, Spaziergänge oder zwanglose Treffen im Kaminzimmer sind beliebt, um jeden Tag Farbe ins Leben zu bringen. Dazu kommt, dass der Träger, die renommierte „BPG Barnim Pflege“ um die Geschäftsführer **Kurt-Josef Michels** und **Kai-Uwe Michels**, mit neuer Leitung frischen Schwung in die beiden Seniorenheime gebracht hat.

Pflegedirektorin **Jana Briese** sorgt im „Ulmenhof“ für optimale Betreuung und immer gute Laune. Sie stammt aus Wandlitz und kennt damit manche der Bewohner „von früher“.

Michael Weber-Zarft freut sich als Leiter der „Senioren-



■ Michael Weber-Zarft hat als neuer Leiter der Seniorenresidenz „Birkenhof“ alles im Blick.



residenz Birkenhof“ ebenso, wenn er „seinen“ Senioren jeden Wunsch von den Augen ablesen kann.

„Der große Vorteil beider Residenzen ist, dass wir ein inhabergeführtes Unternehmen sind. Das bedeutet kurze Wege für Entscheidungen und Mitarbeiter, die sehr engagiert sind“, beschreiben Jana Briese und Michael Weber-Zarft.

Leckere Menüs

Die beiden Einrichtungen mit 89 und 98 modern ausgestatteten Zimmern bieten optimale Bedingungen. Dazu gehört die hauseigene Küche, für die **Brigitte Kaszemekat** verantwortlich ist. „Wir richten die Menüs an den

Wünschen der Bewohner aus. Alles wird bei uns frisch zubereitet“, umreißt die nette Küchenchefin den Anspruch. Stellvertretend für die anderen Senioren loben **Ursula Mittmann** vom „Birkenhof“ und **Margarete Machleit** vom „Ulmenhof“: „Das Essen ist jeden Tag ein Höhepunkt, auf den wir uns freuen.“

Individuelles Wohlfühlen

Beide Seniorenheime setzen auf Wohlfühlen: „Die Zimmer können mit eigenen Möbeln ausgestattet werden. Haustiere sind nach Absprache möglich“, sind sich Jana Briese und Michael Weber-Zarft einig.

Fußpflege, Friseur, Physiotherapie und Krankengymnastik sind vor Ort.

Zwei Ärzte sind direkt ansprechbar. Wer noch mehr Bewegung sucht, kann das Schwimmbad mit Sauna nutzen.

Seniorenresidenz Birkenhof
Johann Strauß Straße 2
16321 Bernau-Waldsiedlung
Tel. 03 33 97/3 22 66

www.seniorenresidenz-birkenhof.de
Seniorenresidenz Ulmenhof
Mendelssohnstraße 20
16321 Bernau-Waldsiedlung
Tel. 03 33 97/3 22 66

www.seniorenresidenz-ulmenhof.de



■ Jana Briese bringt frischen Schwung in die Seniorenresidenz „Ulmenhof“.

Bernau im Rampenlicht



Bernau im Rampenlicht, das gibt es immer öfter. So machte unsere Stadt Anfang des Jahres auf sich aufmerksam, als Bernau die Opfer der Hexenverfolgung rehabilitierte. Die damit befasste Arbeitsgruppe fand viel Neues heraus!

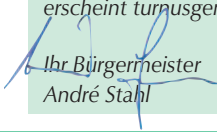
Im Juli konnte Bernau die Aufnahme des Baudenkmals Bundeschule in die UNESCO-Welterbeliste feiern. Wieder machte Bernau Schlagzeilen.

Das unrühmliche Erbe aufarbeiten, das gute Erbe bewahren und fördern – die Geschichte fordert uns heraus, genauso wie die Zukunft. Die Stadt wächst; Bernau erlebt einen starken Zuzug von Neubürgern. Diese Entwicklung wird sich in den nächsten Jahren fortsetzen.

Bernauer sind gerne umfassend über die Entwicklungen in unserer Stadt informiert. Das vorliegende Heft bietet daher wieder Neuigkeiten, Wissenswertes und Porträts in kompakter Form. Darin spiegelt sich wider, wie abwechslungsreich und bunt Bernau ist: Der Heimatverein erforscht die Stadtgeschichte seit 25 Jahren, eine Künstlerin zaubert Bilder am Computer, die wie gemalt wirken und wer einmal hinter die Kulissen sehen und wissen will, wie die Arbeitsabläufe in Betrieben und Praxen sind, wird auf den folgenden Seiten ebenfalls fündig.

Die 18. Ausgabe von „Bernau kompakt“ bietet neben diesen Einblicken zudem Basisinformationen, die wichtig für den Alltag sind: Aktualisierte Übersichten über die Stadtverwaltung, die Abgeordneten, über Ärzte und Vereine sowie die Straßenpläne helfen bei der täglichen Orientierung. Sämtliche Informationen aus dem Heft sind außerdem digital über die Seite „www.Bernau-Internet.de“ sowie über die Bernau-App für iPhone, iPad und andere gängige Smartphones und Tablets abrufbar.

Ich wünsche Ihnen viel Spaß mit dieser Ausgabe von „Bernau kompakt“. Das nächste Heft erscheint turnusgemäß im Herbst 2018.

Ihr Bürgermeister

 André Stahl



**Bernau bei Berlin
 App downloaden**

App jetzt kostenlos aufs Handy laden

Mit der beliebten Bernau App sieht man noch besser, was in der Stadt los ist. „Bernau mobil“ kann für iPhone, iPad, Smartphones und Tablets kostenlos geladen werden.

Besonders einfach geht das mit dem nebenstehenden QR-Code. Die App bietet den aktuellen Stadtplan selbst ohne Internet. Sie ist jetzt besonders übersichtlich und benutzerfreundlich. Damit kommt man selbst mit kleineren Smartphones schnell zum Ziel.

Mit „Bernau mobil“ ist man für Notfälle optimal ausgerüstet, denn die App wählt die Praxis, die man braucht. Man bekommt damit ebenso schnell und komfortabel Behördenadressen, Firmen oder Vereine.



Unternehmen von A bis M

A	
AFA-Bau GmbH.....	S. 27
AIP Ambulante Intensiv Pflege UG.....	S. 47
Ansgar Wohnstift Bernau.....	S. 27
AWO-Treff Bernau.....	S. 43
B	
Bahnhofs-Passage Bernau.....	S. 10
Bären Apotheke.....	S. 52
Bauklempnerei & Bedachungen F. Seidner.....	S. 24
Bestattungshaus Jörg Düring.....	S. 57
C	
Casablanca Smile.....	S. 54
CFJ-Band Bernd Stirnemann.....	S. 15
Coiffeur Liane, Liane Tiet-Müller.....	S. 54
Comfort Hotel Bernau.....	S. 30
Connys Geschenkewelt.....	S. 37
D	
Deutschmann Immobilien.....	S. 22
DEVK Generalvertretung Ingolf Trummer.....	S. 42
DRK.....	S. 55
E	
Elektro Siewert, Inh. Andreas Hensel.....	S. 25
Ergotherapie-Praxis Eylers.....	S. 49
estetica+more, Anti-Aging & Ästhet. Medizin.....	S. 50
ETL Freund & Partner GmbH, NL Bernau.....	S. 45
F	
FahrKartenAgentur Bernd Melsa.....	S. 14
Friseur Youngster five-eleven Liane Tiet-Müller.....	S. 54
G	
Gaden & Kollegen Steuerberatung.....	S. 42
Gartengestaltung Gellert.....	S. 22
Gaststätte Lindenhof.....	S. 36
Generationenberatung Sabine Wittmütz.....	S. 41
H	
HAIR.concept.....	S. 55
Häusliche Krankenpflege Anita Klink.....	S. 51
Heizungs- und Sanitärbau Bernau GmbH.....	S. 25
Holz-Zentrum Theile GmbH.....	S. 23
Holzarbeiten Stefan Müller.....	S. 26
Homepagebau Bernau.....	S. 41
Hörakustik Marlis Weege.....	S. 54
Hotel & Gasthof „Zum Zicken-Schulze“.....	S. 33
I	
I&S-Systeme Brand.....	S. 24
Institut für ästhetische Kosmetik Antonia.....	S. 53
K	
KLINKER HAUS.....	S. 23
Kreisvolkshochschule Bernau.....	S. 19
L	
Leseschau.....	S. 37
lux-Augenoptik GmbH & Co. KG.....	S. 48
M	
Malermeister Peter Thiede.....	S. 26
Mayer Immobilien.....	S. 25
Mecklenburgische Vers. Bernd Stirnemann.....	S. 15
Multi Display Charlotte Wagner.....	S. 19

Ihre Firma nicht gefunden?

Anruf oder E-Mail genügt: Tel. 030/692 02 10 52
E-Mail: info@bernaunet.de

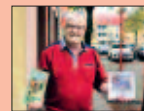
NEU: Buchungen online über das Internet:
www.Bernau-Internet.de

Übrigens gibt es bei Online-Buchungen auf die erste Schaltung zusätzlich 5 Prozent Rabatt.

AKTUELLES AUS DER REGION

Vorwort: Bernau im Rampenlicht.....	3
Vorausdenken macht sich bezahlt:	
Welterbe mit Bevölkerungszuwachs.....	6-9
Mit Hexen im Fernsehen:	
„Ordentlich verurteilt, lebendig verbrannt“.....	12-14
„Ballett“ auf dem Pferderücken:	
Mit 16 Jahren Europameisterin!.....	16-18
Geheime Flüchtlingsströme im Blick:	
Polizistin liebt Asylanten!.....	20-22
Gestern, heute und morgen in Familienhand:	
25 Jahre Historie ohne Tabus.....	28-30
Singende Cowboys:	
Stier im Stiefel für heiße Girls.....	34-36
Lesen, was heiß macht:	
Bernau Krimis und DDR-Girls.....	37
Sexy Kätzchen:	
Im Alter Faible für Frauen-Akte.....	38-40
Impressum.....	59

INHALT



25 Jahre Heimatverein
S. 28-30

Elegant im Sattel
S. 16-18



Einwohnerzuwachs mit Folgen
S. 6-9



Heiße Liebe im Libanon!
S. 20-22



Mit Hexen im Fernsehen
S. 12-14

Kätzchen die verzücken!
S. 38-40



Crazy Life auf der „Lok“!
S. 34-36

Hinweise zur Broschüre: Tel. 030/69 20 21 05



GUTER SERVICE

70 Geschäfte in der Bahnhofs-Passage	10
Die günstigste Fahrkarte für die beste Route . . .	14
Die richtige Idee für Erfinder und Bosse	19
Gastlichkeit im Herzen von Bernau	33
Geschenke mit persönlicher Note	37
Weichenstellung für den Notfall	41
Persönliche Steuerberatung	42
Beratung, Mittagessen und Freizeitspaß	43
Versicherungsschutz für Firmen und Chefs . . .	44
Freund für alle Steuerfragen	45

GESUNDHEIT UND SCHÖNHEIT

Aktiv für alle Pflege-Situationen	47
Ausgezeichnete Augenoptik	48
Mit Ergotherapie zurück in den Alltag	49
Sanfte Zahnbehandlung	49
Bestnote für Hauskrankenpflege	51
Innovative Kosmetik	53
25 Jahre perfekte Hörgeräte	54
Natürliche Wege zum Wohlfühlen	68

WICHTIGE ADRESSEN

Stadtverwaltung	11
Umgebungsplan	64
Stadtverordnete mit Adresse	15
Gesundheit auf einen Blick	52
Vereine im Überblick	31-33
Notrufe	57
Ärzte	46/48/50
Was erledige ich Wo	55-64
Straßenplan	65-67

WOHNEN UND HANDWERK

Seniorenwohnen in der Waldsiedlung	2
Stadtwerke mit Servicebus	10
17 000 Quadratmeter Baumarkt für Holz	23
Sicher zum Eigenheim	23
Günstige Dachideen	24
Immobilienvermittlung von hier	25
Attraktive Schmiedezäune	26
Feinfühliges Immobilienvermittlung	27

Unternehmen von O bis Z

O	
Orthopädische Praxis Dr. Friedrich Kleinod . . .	S. 11
P	
Praxis für Energieheilkunde	S. 51
Praxis für Physiotherapie Martina Mundt	S. 68
R	
Rauprecht Immobilien	S. 24
Rechtsanwältin Anke Hawemann	S. 45
Rechtsanwältin Katrin Hellmund	S. 42
Rechtsanwaltskanzlei Hein	S. 41
Rexin Versicherungsmakler GmbH	S. 44
S	
Schladitz Immobilien GmbH	S. 23
Schmiedezaun Bauermeister	S. 26
Seniorenresidenz Birkenhof	S. 2
Seniorenresidenz Ulmenhof	S. 2
siko-bernau-vermögensverwaltung GmbH . . .	S. 5
Stadtwerke Bernau	S. 10
T	
Tanzcenter Jacobi	S. 36
V	
Versicherungsmakler Bernhard Coerdts	S. 45
W	
Wandlitz-Immobilien	S. 27
X	
X-KONZEPT Online-Marketing M. Wegemund . .	S. 44
Z	
Zahnarztpraxis Dr. Martin Pincus	S. 49
Zahnarztpraxis Karin Gehrz & Kollegen	S. 50
Zaubau Bauermeister	S. 26
Zweirad-Profi	S. 30
Zwerg Nase, Kinder- & Spielzeugwelt	S. 11

Persönliche Anlageberatung



In der andauernden Niedrigzinsphase gilt es Anlageformen außerhalb des Sparbuchs zu finden. Ansonsten lebt man damit, dass das sauer verdiente Geld stetig weniger wert wird. **Matthias Stein** und **Silvio Koch** bieten mit ihrer Bernauer Vermögensverwaltung dafür attraktive Lösungen. Ihre Erfahrung und das profunde Fachwissen helfen, mit Aktien und anderen Anlageformen erfolgreich zu sein, ohne dass man sich selbst mit dieser sehr komplexen Materie befassen muss. Sie verfügen über das notwendige Fingerspitzengefühl und können auf mittlerweile elf Jahre erfolgreiche Tätigkeit verweisen. Die persönliche Vermögensverwaltung unterliegt der Kontrolle der BaFin, was für die hohe Seriosität spricht.

siko-bernau-vermögensverwaltung GmbH
 Berliner Straße 29 • 16321 Bernau
 Tel. 033 38/70 96 20 • Fax 033 38/70 96 22
www.siko-bernau.de

Vorausdenken macht sich bezahlt

Welterbe mit Zuwachs

Versteckt im Wald kennen selbst viele Bernauer die „Bundesschule“ eher vom Hörensagen. Doch genau dieses Bauwerk wird jetzt dafür sorgen, dass die Barnim-Metropole zu einem festen Programmpunkt von Berlin-Besuchern wird.

Denn das „Bauhaus-Ensemble“ wurde bei der Sitzung des UNESCO-Komitees im Sommer 2017 im polnischen Krakau in die sehr überschaubare

Liste des deutschen „Welterbes“ aufgenommen. Damit hat die „Bundesschule“ den gleichen Rang wie etwa die Museumsinsel Berlin, der Naumburger und der Kölner Dom oder die Eiszeithöhlen in der Schwäbischen Alb.

„Insgesamt gibt es in Deutschland nur 42 Stätten, die diese Bezeichnung tragen dürfen“, freut sich Bürgermeister **André Stahl** über diese dauerhafte Auszeichnung der markanten Anlage.

■ Die „Bundesschule“ gehört jetzt zum deutschen UNESCO-Welterbe.

■ Großzügig geht es in der neuen Kita „Kindergärtnerei“ zu.

Leben und Arbeiten

Er zeigt gerne vor Ort, welche Ideen Bauhaus-Architekt **Hannes Meyer** dort von 1928 bis 1930 verwirklichte: „Die Internatsschüler hatten Zwei-Bett-Zimmer, was für damalige Verhältnisse extrem hohen Komfort bedeutete. Die Gebäude sind zweckmäßig, lichtdurchflutet und bilden ein Ensemble, mit dem alle Lebensbereiche abgedeckt werden. Neben der eigentlichen Gewerkschaftsschule gibt es Lehrerhäuser sowie einen Freizeitbereich, zu dem sogar ein Schwimmbad gehört. Der großzügig angelegte Park ließ Raum, sich zu ent-



spannen“, ist André Stahl von den Bauhaus-Gedanken sichtbar fasziniert.

Pläne in der Schublade

Dass die Stadt sich auf eine mögliche Aufnahme in die UNESCO-Liste vorbereitet hatte, zeigt, dass die Pläne für ein Besucherzentrum westlich des Gebäudes schnell bei der Hand waren.

„Dafür haben wir eine Million Euro vorgesehen. Baubeginn wird 2018 sein“, zeigt der Bürgermeister, dass man in Bernau gerne mal einen Schritt voraus ist. Das sieht man gut daran, dass bereits jetzt die Außenanlagen neu gestaltet werden. „Dazu gehört, dass die historische Betoneinfahrt wieder hergestellt wurde“, klärt Bernaus Bürgermeister auf.

Stadt der Baukräne

Mit Sicherheit wird das interessante Ensemble immer mehr Bernauer anziehen. Außerdem rechnet die Stadt damit, dass die 2500 neuen Wohnungen bis 2020 weiterhin für einen sehr kräftigen Bevölkerungszuwachs sorgen

werden. An vielen Stellen der Stadt zeugen Baukräne vom starken Wachstum und machen vorübergehend den alten Bäumen in der Stadt optische Konkurrenz. „Entscheidend für eine gute Entwicklung aus meiner Sicht ist, dass auf bereits dafür vorgesehenen Arealen gebaut wird. Das bedeutet, dass neue Häuser auf in früheren Jahren dafür beplanten Flächen entstehen, wo es oftmals aufgrund ▶



■ An vielen Stellen in der Stadt entstehen neue Wohnungen.



■ Die Stadtwerke hatten die Mammutaufgabe zu erfüllen, in Rehberge Leitungen für Wasser, Abwasser, Fernwärme und Strom zu verlegen. Dazu kommt die Breitbandversorgung fürs Internet.

mangelnder Nachfrage oder Pleiten der Investoren nicht mehr weitergegangen war“, so Stahl.

Neben brachliegenden Baugebieten geht es der Stadt um Weiterentwicklung auf früher militärisch genutzten Flächen. Ein sehr beeindruckendes Beispiel ist das große Gelände des ehemaligen Heeresbekleidungsamts am Schönfelder Weg.

Dach aus Stahlbeton

Im Zuge der Entkernung zeigt sich der immense Aufwand, der damals betrieben wurde, obwohl es „nur“ um ein Bekleidungslager ging, dessen

militärische Bedeutung eher gering war. Obwohl während der Bauzeit von 1939 bis 1942 der Zweite Weltkrieg voll im Gange war, machte man sich den Aufwand, die Dächer mit dickem Stahlbeton zu konstruieren. „Die Dachplatten waren nur Kosmetik“, erläutert der Bürgermeister.

Damit das neue Quartier, zu dem selbstverständlich eine eigene Kita gehören wird, mit allen wichtigen Medien versorgt ist, wurde entlang der kilometerlangen Anlage ein imposanter Graben mit Rohren und Leitungen ausgestattet.

Diese Mammutaufgabe erldigten die Bernauer Stadtwerke. „Unter anderem werden die Bewohner der 640 Wohnungen dann von unserer umweltfreundlichen Fernwärme profitieren“, blickt André Stahl in eine nicht allzu ferne Zukunft. „Um Verkehrsprobleme zu vermeiden, wäre es gut, wenn das Gebiet eine weitere Anbindung von der Albertshofer Chaussee erhalten könnte. Das prüfen wir derzeit“, so der Bürgermeister.

Verkehrslawine im Griff?

Damit die Verkehrssituation rund um die Innenstadt Bernaus sich entspannt, bringen André Stahl und seine Mitarbeiter der Stadtverwaltung die geplanten Entlastungsmöglichkeiten auf den Weg. Als erstes wird in diesem Zuge ab 2018 die bisherige Ladestraße ausgebaut. Diese Verbindung wird die Schwanebecker Chaussee mit der Börnicker Chaussee verbinden, so dass die Breitscheidstraße entlastet wird. Zudem soll ein Netz innerstädtischer Busse für Entlastung sorgen. „Dies ist aber



■ In Friedenstal wartet das Jugendzentrum „Konfetti“ auf Besucher aus dem Wohngebiet.



■ Bernau ist momentan eine Stadt der Baukräne, da immer mehr die Reize der Barnim-Metropole als Wohnstandort im Grünen für sich entdecken.



■ In Schönow ist der Ausbau des Dorfkerns in den letzten Zügen.

nur im Verbund mit dem Landkreis möglich“, erklärt der Bürgermeister, weshalb er hier erst ab 2020 mit einem Start rechnet.

Neue Schulplätze

Dass der Landkreis ein Herz für die Barnim-Metropole hat, zeigt das Engagement im Schulbereich. So ist geplant, die Kapazität der Grundschule am Rollbergeck auf vier Züge auszubauen und damit zu verdoppeln“, freut sich André Stahl. Für dieses Vorhaben sind 25 Millionen veranschlagt. Weitere Perspektiven entstehen durch den ebenfalls fest geplanten Neubau der Evangelischen Grundschule. 2017 konnte die städtische Kita „Kindergärtnerei“ eröffnet werden. Das architektonisch sehr reizvolle Gebäude würde kaum erahnen lassen, dass es darin 180 Plätze für die Kleinen gibt!

Weiteres Quartier

Die Kapazitäten werden durchaus gebraucht, da die Stadt an vielen Stellen wächst. Das ehemalige Kasernengelände an der Schwanebecker Chaussee soll ebenfalls zu

einem weiteren neuen Wohnquartier entwickelt werden. „Dafür wird momentan ein Bebauungsplan aufgestellt. Teile der Gebäude werden erhalten, da sie unter Denkmalschutz stehen. Ich gehe davon aus, dass hier 2000 neue Wohnungen entstehen können“, blickt André Stahl in die Zukunft.

Belebung der Innenstadt

Dass der Bevölkerungszuwachs zu mehr Aufgaben in der Verwaltung führt, liegt auf der Hand. Der Bürgermeister

ist deshalb froh, dass es nach einer Bürgerabstimmung grünes Licht für das neue Rathaus gibt, um die Verwaltung endlich in einem zentralen Gebäude unterzubringen. Das bisherige historische Rathaus, in dem der Bürgermeister sein Büro hat, ist mit einer neuen Kunststeintreppe ausgestattet.

„Die alte Holzkonstruktion war ja keinesfalls historisch, sondern stammte aus den 1990-er Jahren. Da sie ausgetreten und eine Stolperfalle war, musste sie erneuert werden.“

Im Kellergeschoss des Gebäudes tut sich ebenfalls etwas: Wenn der Ratskeller bald gastronomisch genutzt wird, kehrt wohl noch mehr buntes Leben in der Innenstadt ein. Im Sommer soll es dann eine Freiluftgastronomie mit südlichem Flair geben. Das wird ein weiterer Anziehungspunkt für alle, die nach der Visite beim neuen UNESCO-Welterbe einen Rundgang in die historische Innenstadt anhängen.



■ Der Rathausplatz soll wieder Treffpunkt für Bürger und Gäste werden.



SHOPPING ERLEBEN IN ÜBER 70 GESCHÄFTEN.

Unsere Öffnungszeiten: Mo-Sa: 9.30-20.00 Uhr
www.bahnhofspassage-bernau.de

Neuer Service-Bus bringt Sparen in Fahrt

Strom, Gas und Wärme, ohne das kommt keiner aus. Entscheidend ist, den richtigen Tarif zu finden und möglichst sparsam mit den Ressourcen umzugehen.

Die richtigen Tipps gibt's bei den Stadtwerken Bernau. Dazu kommt man entweder

in das KundenCentrum in die Breitscheidstraße oder nutzt den neuen Service-Bus „EnergieTREFF(ER)“, der auf Tour im Barnim ist, um Service und Beratung vor Ort zu bieten. Dort können ebenso Verträge gemacht, Rechnungen geprüft oder Adressdaten

aktualisiert werden wie am Sitz der Stadtwerke. Mit dabei ist hier immer **Welf Erös** als Energieberater.

Er informiert, wie man durch Heizungsmodernisierung oder -tausch sparen kann und hilft, Fördermittel zu beantragen.

Beratung für effiziente Energielösungen, wie zum Beispiel Verbrauchschecks von Strom und Wärme, hat er ebenfalls „im Gepäck“.

Wann und wo die Stadtwerke Bernau mit dem Service-Bus vor Ort sind, findet sich aktuell auf der Internetseite.



Der Service-Bus „EnergieTREFF(ER)“ mit Energieberater Welf Erös ist im Barnim unterwegs und berät ausführlich zu Preisen, Angeboten und Service der Stadtwerke Bernau.

Stadtwerke Bernau GmbH
Breitscheidstraße 45
16321 Bernau
Tel. 0 33 38/6 13 99
www.stadtwerke-bernau.de

Bürgermeister, Am Markt 2

André Stahl	0 33 38/36 51 00
Sekretariat	0 33 38/36 51 03
Personalamt Sabine Laue-Schramm	0 33 38/36 51 58
Gleichstellungsbeauftragte/Referentin Fanny Behr	0 33 38/36 51 06
Datenschutzbeauftragte Viola Lietz	0 33 38/36 51 33
Hauptamt	
Leitung Viola Lietz	0 33 38/36 51 33
Fundbüro	0 33 38/36 51 37
Wahlbehörde Viola Lietz	0 33 38/36 51 23
Gremienkoordination	0 33 38/36 51 21
Beteiligungsmangement/Controlling	
Katja Jeremias	0 33 38/36 52 08
Pressestelle/Referentin	
Fanny Behr	0 33 38/36 51 07
Fördermittelmanagement/Controlling	
Claudia Lorenz	0 33 38/36 51 61

Dezernat I: Allgemeine Stellvertreterin des Bürgermeisters, Rechts-, Ordnungs- und Liegenschaftsangelegenheiten

Leitung Michaela Waigand	0 33 38/36 51 51
Rechtsamt , Marktplatz 2	
Leitung Michaela Waigand	0 33 38/36 51 51

Ordnungsamt , Zepernicker Chaussee 45	
Leitung Rory Schönfelder	0 33 38/36 52 54
Einwohnermeldewesen	0 33 38/36 52 58
Standesamt	0 33 38/36 52 60
Gewerbeangelegenheiten	0 33 38/36 52 62
Wohnungswesen	0 33 38/36 53 24

Liegenschaftsamt , Zepernicker Chaussee 45	
Leitung Katrin Lehmann	0 33 38/36 51 71

Dezernat II: Finanzangelegenheiten

Leitung Renate Geissler	0 33 38/36 52 42
Amt für kommunale Finanzen , Breitscheidstraße 46	
Ltg. Renate Geissler	0 33 38/36 52 42
Geschäftsbuchhaltung	0 33 38/36 51 12
Stadtkasse Zahlungsverkehr	0 33 38/36 52 33
Stadtkasse Vollstreckung	0 33 38/36 52 20
Abgaben	0 33 38/36 52 30

Dezernat III, Stadtpark 1:

Wirtschafts-, Schul-, Kultur- und Jugendang.

Leitung Eckhard Illge, Stadtpark 1	0 33 38/36 52 81
Kulturamt Christian Schwerdtner	0 33 38/36 52 85
Frakima, Breitscheidstraße 43 a	0 33 38/54 65
Museumsverwaltung, Breitscheidstraße 43 c	
Bernd Eccarius-Otto	0 33 38/70 04 96
Stadtarchiv, Breitscheidstraße 43 c	
Ute Hübner	0 33 38/45 97 49
Stadtbibliothek, Breitscheidstraße 43 b	
Leitung Ilona Ebert	0 33 38/76 35 20
Treff 23, Breitscheidstraße 41 a	
Babett Barkowiak	0 33 38/54 41

Amt für Schul-, Sport- u. Jugendangelegenheiten

Leitung Marina Timmermann	0 33 38/36 52 84
Schulverwaltung	0 33 38/36 52 84
Kitaverwaltung	0 33 38/36 53 25
Jugendangelegenheiten	0 33 38/36 53 21
Zuwendungen	0 33 38/36 52 86

Wirtschaftsamt, Bauhof

Leitung Thomas Rebs	0 33 38/36 53 74
Bauhof, Carl Friedrich Benz Straße 2	
Marco Böttcher	0 33 38/36 53 72
Markt, Zepernicker Chaussee 45	
Ray Wittenhagen	0 33 38/36 53 75

Tourist-Information , Bürgermeisterstraße 4	
Monika Müller	0 33 38/76 19 19

Dezernat IV:

Bau-, Gebäude- und Stadtplanungsangel.

Ltg. Jürgen Jankowiak, Marktpl. 2	0 33 38/36 53 01
Bauamt , Carl Friedrich Benz Straße 2	
Leitung Simone Rochow	0 33 38/36 53 40
Hochbau	0 33 38/36 53 42
Tiefbau/Grünflächen	0 33 38/36 53 44
Bauverwaltung	0 33 38/36 53 49
Stadtplanungsamt , Marktplatz 2	
Leitung Sylvia Hirschfeld	0 33 38/36 51 97
Gebäudemanagement , Breitscheidstraße 46	
Leitung Kathrin Klee	0 33 38/36 53 30

Stadtverwaltung Bernau bei Berlin • Internet: www.bernaui-bei-berlin.de

Marktplatz 2 • 16321 Bernau bei Berlin • Tel. 0 33 38/36 50 • Fax 0 33 38/36 51 05

Di. 8.30-12 Uhr & 13-17.30 Uhr, Einwohnermeldeangelegenheiten bis 18.30 Uhr

Do. 8.30-12 Uhr & 13-15.30 Uhr, Einwohnermeldeamt bis 17.30 Uhr • Fr. 9-12 Uhr

Bürgermeister-Sprechstunde: Di. 13-17 Uhr



Spiel, Spaß und Schule

Gerade kleine Zwerg haben eine gute Nase für tolles Spielzeug. Bei „Zwerg Nase“ werden sie garantiert fündig. Hier gibt es über 30 000 Artikel auf 1 200 Quadratmeter Fläche. Besonders beliebt sind die Geschenkboxen für Kinder zum selbst aussuchen. Das Team um Nico Garz präsentiert alles für Sport, Spiel und Spaß. Eltern finden Babybedarf vom Buggy über Kleidung bis zu Spielzeug. Die Schulabteilung ist darauf abgestimmt, was an Materialien und Büchern gefragt ist. Zeichenbedarf und die Kreativabteilung sind für alle Altersstufen interessant. Schreib- und Büroartikel ergänzen das Sortiment. Der Spielzeugmarkt sowie die Sportabteilung bieten alles für drinnen und draußen. 2018 kann Nico Garz mit „Zwerg Nase“ das zehnte Jubiläum feiern.



Zwerg Nase – Die riesige Kinder- & Spielzeugwelt

Börnicker Chaussee 1-2 (in der Bahnhofs-Passage) • 16321 Bernau • Tel. 0 33 38/70 24 96

www.spielzeug-bernaui.de



■ Im Zuge der Aufarbeitung der Hexenverfolgung kam es zu einer Ausstellung. Zur Eröffnung kam „Hexen-Theologe“ Hartmut Hegeler. Er ist hier im Gespräch mit der Vorsitzenden der Stadtverordnetenversammlung Dr. Hildegard Bossmann, Museumsleiter Bernd Eccarius-Otto, Bürgermeister André Stahl und Sören-Ole Gemski (v.l.n.r.).

„Ordentlich verurteilt und effektiv verbrannt“!

Mit Hexen ins Fernsehen

Mit *Hexen ins Fernsehen*, das schaffte Bernau ausgerechnet im Luther-Jahr 2017. Denn neben dem 500. Jahrestag der Reformationsthesen konnte die Stadt mit dem mittelalterlichen Kern auf ein weiteres „Jubiläum“ hinweisen. Vor 400 Jahren erlebte Bernau die erste große Welle von Hexenverbrennungen.

Dass man dieses Unrecht jetzt aufarbeiten wollte, sorgte für viel Aufsehen in Brandenburg und Deutschland!

Bernau wollte, angeregt durch Pfarrer **Hartmut Hegeler**, Vorreiter bei der Rehabilitierung verfolgter Hexen werden.

Nach erstaunlich hitziger Debatte in der Stadtverordnetenversammlung gab es insbesondere unterstützt von den Fraktionen der SPD, der Linken und von Grüne/Piraten den Auftrag an **Sören-Ole Gemski**, mit einer Arbeits-

gruppe Licht in die damaligen Vorkommnisse zu bringen.

Breites Spektrum

Mit dabei waren die Wandlitzer Künstlerin **Annelie Grund**, die 2005 das Hexendenkmal an der Bernauer Stadtmauer schuf, **Bernd Eccarius-Otto** als Leiter vom Heimatmuseum, **Dr. Birgit Schädlich** vom Verein „Bildung-Begegnung-Zeitgeschehen“ und **Konstanze Werstat** als Pfarrerin von der evangelischen St. Marien-Kirche. Linken-Stadtverordneter Sören-Ole Gemski sollte die Arbeitsgruppe koordinieren. Der Diplom-Historiker mit dänischen Wurzeln durch seine aus Kopenhagen stammende Mutter brachte nordische Nüchternheit und die Kompetenz des gelernten Geschichtswissenschaftlers ein. Zudem hat er als geborener Bernauer viel Fingerspitzengefühl für „seine“ Stadt.



■ An der Stadtmauer erinnert das Hexendenkmal an die damalige Zeit. Es befindet sich „Am Henkerhaus 1“ beim Heimatmuseum.

Mittelalter adé!

Ziemlich schnell erkannte das Gremium, dass das Thema tatsächlich viel Brisanz barg. „Die Hexenverfolgungen hatten überhaupt nichts mit dem Mittelalter zu tun. Sie fanden in der Neuzeit statt. Bei uns in Bernau gab es 1617 die erste große Welle der Hexenverbrennungen. Ihnen fielen allein in diesem Jahr vier Personen zum Opfer. Dies waren **Regina Krümmel**, **Barbara Müncheberger**, **Gertrud Mühlenbeck** und Mutter **Westphal**. Hundert Jahre vorher hatte **Martin Luther** mit dem Anschlag

seiner Thesen an der Schlosskirche zu Wittenberge die Reformation in Gang gesetzt“, hält **Sören-Ole Gemski** vor Augen.

Kleine Eiszeit

„Wichtige Ursachen“ für diese aufkommenden Verfolgungen von Nachbarn und Mitbürgern war die Verunsicherung der Menschen durch den 30-jährigen Krieg. Zudem gab es damals eine ‚kleine Eiszeit‘. Ernten fielen aus, Hungersnöte waren die Folge. Für

dieses unermessliche Leid suchte man Erklärungen und vor allem Schuldige. Diese fand man in Menschen, die anders waren. Vielfach ging es um Neid, man wollte Konkurrenten loswerden wie eine neu-zugezogene Bäckerfamilie. Es ging manchmal um Sex, oft um Missgunst und Neid“, fand die Arbeitsgruppe heraus.

„Dies war keineswegs nur ein rückschrittliches katholisches Phänomen. So war **Martin Luther** ein Hexenfeind. **Tobias Seiler**, der 1736 eine Chronik der Stadt Bernau verfasste, fand, dass es ruhig etwas ►

■ Der Linken-Stadtverordnete **Sören-Ole Gemski** koordinierte den Arbeitskreis zur Aufarbeitung der Hexenverfolgung in Bernau und war, obwohl Historiker, selbst von der Vielzahl an neuen Erkenntnissen überrascht.



mehr Hexenprozesse hätten sein können. Er wollte sie ‚mit Stumpf und Stil‘ ausrotten!“

Streng nach Gesetz

Ein Grund für das gute Gewissen der Bürger bei den grausamen öffentlichen Verbrennungen, meist bei lebendigem Leib, liegt darin begründet, dass alles „streng nach Gesetz“ ablief.

„Es gab transparente Prozesse. Das protestantische Bernau hatte eine eigene Gerichtsbarkeit. Die Urteile wurden entsprechend dem geltenden Recht gefällt und von Bernau sogar oftmals zur Begutachtung an andere Gerichte, etwa nach Magdeburg, weitergegeben,“ hatte das Gremium zum eigenen Erstaunen weiter herausgefunden.

Bundesweit zu sehen

Die Stadt Bernau machte mit diesen sehr weitreichenden Ergebnissen zur eigenen Überraschung bundesweit Schlagzeilen.

„Zumindest in Brandenburg sind wir die ersten, die die verurteilten Hexen, es waren bei uns soweit wir wissen 25 Frauen und drei Männer, rehabilitiert haben. Es wurde sogar an eine gerichtliche Wiederaufarbeitung gedacht. Doch das wurde dann als nicht machbar verworfen, da **Napoleon** 1806 durch Einführung des französischen Code Civil in Preußen die Gerichtsbarkeit unterbrochen hatte“, verweist Sören-Ole Gemski auf die Rechtsauffassung von **Klaus Mlodochowski**.

Der pensionierte Richter war in Bernau für die „Kammer für Rehabilitation“ am örtlichen Amtsgericht zuständig. Er hatte sich im Rahmen der Arbeitsgruppe mit diesem Thema befasst.

Die spannenden Erkenntnisse über dieses „finstere Kapitel der Stadtgeschichte“ sollen jetzt unter Federführung von Dr. Birgit Schädlich in einer Broschüre im Detail zum Nutzen aller veröffentlicht werden. Sie ist als rührige Leiterin des Vereins „Bildung-Begegnung-Zeitgeschehen Bernau e.V.“ bekannt, der immer wieder mit Themen aus der Vergangenheit auf Probleme von heute verweist.

Infos:

Tel. 033 38/83 50

Die beste Route zum besten Preis

Man muss schon etwas genau hinschauen, doch dann, gleich rechts hinterm Eingang, stößt man im Bahnhof Bernau auf einen Fahrkartenschalter „ganz wie in der guten alten Zeit“.

Waren es allerdings früher oftmals brummige Eisenbahner, denen man die Fahrkarte „abluchsen“ musste, sind es heute immer freundliche Mitarbeiter von **Bernd Melsa**. Dafür ist das Spektrum entsprechend breiter geworden. „Nennen Sie uns Ziel oder Reisewunsch, wir ermitteln dafür die optimale Möglichkeit“, lautet das Versprechen. Hier kommen Bahn, Fernbahn und Nahverkehr unter einem kleinen Dach zusammen. „Leider dürfen wir den

Schalter aus Denkmalschutzgründen nicht erweitern“, gibt Bernd Melsa Einblick.



■ Bernd Melsa hat ganz neu Tagesausflüge im Programm.

Hinter den Kulissen greift das Team auf ein ausgeklügeltes Computersystem zurück, das der Suche im Internet weit überlegen ist. Damit kann man sicher sein, dass alle aktuell möglichen Rabatte und Spar-Optionen immer einbezogen werden. Neu im Angebot sind „Regio-Touren“ mit Tagesfahrten in die Umgebung. „Hits sind gerade der Pückler-Park in Bad Muskau, der Pferdemarkt in Havelberg oder die Ostseeinsel Wollin“, weiß Bernd Melsa.

**FahrkartenAgentur
Bernd Melsa
Bahnhofplatz 4
16321 Bernau
Tel. 0 33 38/7075 80
www.fkawk.de**

Fraktion CDU

Othmar Nickel, Frakt. Vors.	Elbestraße 72	16321 Bernau	01 70/1 66 06 88
Elke Bittersmann	Karl Marx Straße 2	16321 Bernau	0 33 38/89 89
Ulf Blättermann	Schillerstraße 26	16321 Bernau	0 33 38/32 14
Irina Feldmann	Puschkinstraße 46	16321 Bernau	01 72/3 11 81 08
Dr. Randolph Hankel	An der einsamen Kiefer 33	16321 Bernau	0 33 38/75 99 44
Daniel Sauer	Orchideensteg 32	16321 Bernau	01 51/65 16 70 08

Fraktion DIE LINKE

Dr. Dagmar Enkelmann, Frakt. Vors.	Alte Schönower Chaussee 25	16321 Bernau	0 33 38/7 53 05 03
Dr. Hildegard Bossmann, Vors. SVV	Breitscheidstraße 16	16321 Bernau	0 33 38/81 66
Sören-Ole Gemski	Lanker Straße 9	16321 Bernau	0 33 38/83 50
Wolfgang Kirsch	Ernst Thälmann Straße 6	16321 Bernau	01 72/6 40 74 03
Michèle Petroll	Hagenstraße 2 a	16321 Bernau	01 72/3 04 38 69
Christine Poppitz	Berliner Straße 56	16321 Bernau	0 33 38/76 03 03
Dominik Rabe	Berliner Allee 56	16321 Bernau	01 76/84 35 69 99
Heidi Scheidt	Pappelstraße 9	16321 Bernau	0 33 38/76 05 81
Benno Schwigon	Wallstraße 12	16321 Bernau	0 33 38/55 90
Burkhard Seeger	An der Viehtrift 8	16321 Bernau	01 52/06 97 33 51
Dr. Harald Ueckert	Wiesenstraße 2	16321 Bernau	0 33 38/76 59 00

Fraktion SPD/Freie Fraktion

Elke Keil, Frakt. Vors.	Weißenseer Straße 18	16321 Bernau	0 33 38/7 05 58 01
Jürgen Althaus	Mainstraße 1	16321 Bernau	0 33 38/9 16 97 60
Michael Herrmann, Wir für Schönow	Wiesenstraße 25	16321 Bernau	0 33 38/70 06 82
Josef Keil	Kirchgasse 2	16321 Bernau	0 33 38/3 88 13
Adelheid Reimann	Zepernicker Straße 63	16321 Bernau	0 33 38/39 87 96
Jürgen Sloma	Mittelstraße 36	16321 Bernau	0 33 38/76 50 98

Bündnis 90/Grüne/Piraten

Thomas Dyhr, Frakt. Vors.	Kantstraße 47	16321 Bernau	01 52/09 53 43 57
Klaus Labod	Zepernicker Straße 75 a	16321 Bernau	0 33 38/75 53 91
Kim Stattaus (Piraten)	Ernst Moritz Arndt Straße 32	16321 Bernau	01 77/1 54 94 53

Bündnis für Bernau

Dr. Detlef Maleuda, Frakt. Vors.	Seestraße 37	16321 Bernau	0 33 38/7 53 06 10
Andreas Neue	Brunhildstraße 31	16321 Bernau	0 33 38/69 43 47
Dr. Georgi Tontschew	Siegfriedstraße 1	16321 Bernau	0 33 38/70 13 46
Horst Werner	Rollenhagenstraße 57	16321 Bernau	0 33 38/21 57
Thomas Werner	Brauerstraße 11	16321 Bernau	0 33 38/4 51 69

Brandenburger Vereinigte Bürgerbewegungen/Freie Wähler Bernau

Péter Vida, Frakt. Vors.	Breite Straße 11	16321 Bernau	01 70/4 89 00 34
Torsten Neitzel	Oderstraße 9	16321 Bernau	0 33 38/76 51 64
Thomas Strese	Eberswalder Straße 12	16321 Bernau	01 71/7 82 22 89
Dr. Dirk Weßlau	Jahnstraße 52	16321 Bernau	0 33 38/22 89

*Stand: November 2017. Es werden grundsätzlich nur Mitglieder demokratischer Gruppen genannt.

Versicherung vom Rock-Musiker

Sicher versichert ist man bei **Bernd Stirnemann** immer. Dafür sorgt seine Agentur der renommierten Mecklenburgischen Versicherung. Damit betreut er Privatpersonen, Familien, Freiberufler, Handwerker, Ärzte und Unternehmen umfassend und zuverlässig. Sicher in Stimmung kommt man, wenn „Charly“ Bernd Stirnemann zusammen mit **Frank Barteska**, **Julian von Poblitzki** und **Lutz Werner** als „CFJ-Band“ mit Rockmusik-Hits der letzten 50 Jahre auftritt. Die Gruppe spielt bei kleineren Partys, ist bei Veranstaltungen von Firmen und Vereinen oder bei Ortsfesten gefragt.

CFJ-Band Bernd Stirnemann

An den Pfählen 24 b • 16348 Wandlitz

Tel. 03 33 97/6 05 08 • Tel. 01 76/55 61 61 73 • www.cfj-band.de



■ Mit Mutter Andrea Harwardt und Erfolgstrainer Hendrik Falk strebt die erst 16-jährige Bernauerin erneut EM-Gold an.



Junge Bernauerin überzeugt mit atemberaubender Akrobatik

Ballett per Pferderücken!

Graziöses Ballett per Pferd, auf diese Idee muss man erst mal kommen!

Eine junge Bernauerin beherrscht diese ungewöhnliche Kunst so genial, dass sie damit europaweit Schlagzeilen macht.

Sie zeigt dies aber nicht etwa unter der großen Zirkuskuppel,

sondern in strengen Wettbewerben!

„An sich hat es keinen Sinn, auf einem Pferd herumzuturnen. Es sieht aber einfach sehr schön aus“, beweist **Diana Harwardt** viel Realismus. Sie muss es wissen, denn die erst 16-Jährige ist eine der erfolgreichsten Voltigiererrinnen!



Heiße Meisterschaft

Die Bernauerin, die mit gerade mal 16 Jahren rekordreif bereits die Schulpflicht hinter sich gelassen hat, sammelt Pokale wie andere Briefmarken. So hat sie, was ebenfalls rekordverdächtig ist, dreimal hintereinander die Landesmeisterschaften im Doppelvoltigieren gewonnen.

2016 wurde sie im französischen Le Mans sogar Europameister. „Das war eine sehr schwierige Veranstaltung. Die Außentemperatur war 30 Grad, die Reithalle aus Metall heizte sich derart auf, dass man sich wie in einem Ofen fühlte“, erinnert sie sich. Nun ist Diana Harwardt in den Startlöchern, um diesen Erfolg 2018 zu wiederholen.

Talent von der Mutter

Die junge Bernauerin hat das Talent von Mutter **Andrea Harwardt** in die Wiege gelegt bekommen. Die heute 39-jährige hat neben ihrer Praxis für Physiotherapie 1999 ihren eigenen Reitverein „Integration Ladeburg“ aufgebaut, weil sie ihren Sport für Behinderte öffnen wollte. „Ich weiß aus meiner beruflichen Praxis, dass Pferde in der Therapie viel bewirken können. Die Reitvereine, die ich kannte, machten aber damals lieber einen größeren Bogen um dieses Thema“, gibt sie Einblick.

Mit vier fest im Sattel

Töchterchen Diana wuchs damit auf dem Reiterhof auf. Mit vier Jahren saß sie bereits im Sattel. Die Idee mit dem „Ballett auf dem Pferderücken“ hatte ausgerechnet ihr Kinderarzt: „Der hatte eine leichte Wirbelsäulenverkrümmung bei Dia-

■ Diana Harwardt kann akrobatische Kunststücke auf dem Pferderücken aufführen, die die wenigsten auf der Turnmatte hinbekommen.

na festgestellt und schlug vor, dies turnerisch auszugleichen. Für eine Pferdebegeisterte ist klar, dass, wenn schon Turnen, dann eben mit Pferd, gilt!“, erklärt Mama Harwardt. Wer hätte damals gedacht, dass so ein Star geboren wurde?

Beeindruckende Akrobatik

Diana Harwardt erwies sich als talentiertes Energiebündel.

Während „Otto-Normal-Nichtreiter“ schon Probleme hat, ohne „Steighilfe“ den Sattel zu erreichen, konnte sie schon bald auf einem Bein balancieren und später mit Handstand und komplizierten Übungen begeistern. Mit elf Jahren fiel sie Landestrainerin **Ute Kögl** auf und wurde in den Förderkader ►



Berlin-Brandenburg aufgenommen.

Zu zweit im Sattel

Ihre große Spezialität ist, zu zweit zu voltigieren. Das Pech: Nach dem EM-Erfolg von 2016 verabschiedete sich ihr Duo-Partner **Julian Kögl** vom Hochleistungs-Reitsport. „Er wollte mehr Zeit für andere Dinge haben“, bedauert Diana Harwardt. Nachfolger wurde der gleichaltrige **Peter Künne**: „Er hatte gerade eine Verletzung auskuriert und musste seine Form neu aufbauen. Doch ich habe totales Vertrauen zu ihm. Egal, ob ich an seiner Hand neben, vor, hinter oder über dem Pferd schwebe, ich weiß immer, Peter lässt mich nicht fallen“, lobt Diana Harwardt.

Petrus als Spielverderber?

Nach diversen erfolgreichen internationalen Turnieren machte allerdings Petrus

einen Strich durch die Rechnung, in Aachen die Deutsche Meisterschaft 2017 zu gewinnen. „Im ersten Durchgang waren wir Sieger. Doch anschließend bemängelten die Ordner, dass unser Pad, also die Decke, auf der auf dem Pferderücken die Übungen stattfinden, um sechs Millimeter die erlaubte Dicke von drei Zentimetern überschritt. Es ist aus Filz und hatte sich wohl wegen der hohen Luftfeuchtigkeit aufgebläht. Wir konnten zwar einen Ersatz organisieren, doch dann sträubte sich das Pferd gegen das ungewohnte Pad“, beschreibt Erfolgstrainer **Hendrik Falk**. Er war von der Starschmiede für Reiter in Neustadt-Dosse nach Bernau gewechselt, um seine Erfahrung für Diana Harwardt einzubringen.

„Natürlich steht er anderen Vereinsmitgliedern ebenfalls als Trainer zur Verfügung“, versichert Vereinsvorsitzende **Andrea Harwardt**. Auf diese Weise hat Bernau nun neben dem hübschen Voltigier-Star gleich noch einen Elite-Trainer bekommen!

Erfolg mit Lausi?

Das Turnier-Pech führt eindrucksvoll vor, dass Pferdesport Teamarbeit ist: „Es kommt hier auf die beiden Sportler an. Wichtig sind außerdem wir als Longenführer, die die Pferde leiten. Zudem muss

das Tier bei der Sache sein, muss bereit sein, mitzumachen, darf nicht erschrecken, wenn ungewohnte Geräusche zu hören sind. Schließlich sind Pferde Fluchttiere“, beschreibt **Andrea Harwardt** dieses Hintergrund dieses ungewöhnlichen Sports.

Die Hoffnungen liegen nun auf dem neuen Pferd „Sir Lau Lau“. Der 13-jährige Warmblüter-Wallach, liebevoll „Lausi“ genannt, hat bereits viele Erfolge verbuchen können: „Es ist eines der wenigen Pferde im Bundeskader, das ohne Ohrenschutz eingesetzt wird. Schließlich hat es sich schon allein durch die Bahnlinie neben unserem Reitgelände an unerwartete Geräusche gewöhnt“, schmunzeln **Andrea** und **Diana Harwardt**.

Übrigens tritt die ambitionierte Pferdesportlerin neben internationalen Turnieren wie in Venedig, in der Schweiz, in Frankreich, Belgien, Österreich und den Niederlanden immer wieder gerne in der Heimatstadt Bernau auf: „Wir waren früher oft beim Hussitenfest mit dabei. Leider überschneidet sich dies zeitlich mit wichtigen Turnieren. Zum Ausgleich nahmen wir diesmal am Martinsritt teil“, so **Diana Harwardt**. Zudem kann man Bernaus Voltigier-Star gerne und kostenlos so ziemlich jeden Tag bei ihrer ungewöhnlichen Akrobatik über die Schulter sehen. Einfach mal beim Reitverein Integration vorbeikommen.

Infos: Tel. 01 52/55 90 56 45
www.integrationsreitenbernau.de



Ideen für Werbung und Erfinder

Gesehen werden ist ein Muss für jedes Unternehmen. Dies gilt erst recht, wenn man mit neuen Ideen auf den Markt möchte. Das Familienunternehmen „Multi Display“ hat in mittlerweile fast 30 Jahren viele regionale Unternehmen unterschiedlicher Größe erfolgreich „zum Kunden“ gebracht. Als „Full-Service-Agentur“ kümmert sich das Team um



■ Das „100 ART-Haus“ hat sich zum Treffpunkt für Kreative entwickelt. Insbesondere Erfinder erhalten eine umfassende Betreuung. Zudem ist das Haus Prototyp für Energie-Effizienzgewinnung.

alle Belange „von Visitenkarte und Logo bis zum Zeppelin“, so **Charlotte Wagner**. Zudem steht sie Erfindern zur Seite. Sie bietet für diese ein risikoloses Komplett-Paket inklusive Patent- und Gebrauchsmusterverwertung, das auf Erfolgsbasis abgerechnet wird. So konnte zum Beispiel ein Bernauer Unternehmen auf der „Internationalen Handwerksmesse“ in München den Innovationspreis erringen.

Firmsitz ist das „100 ART-Haus“. Dort geht man neue Wege im Umweltschutz. So werden geschenkte oder gespendete Materialreste verarbeitet, damit diese nicht auf der Mülldeponie landen. Das Haus ist zudem ein Prototyp mit patentierter Innovation für eine „Optimierung der Energie-Effizienzgewinnung“. Die Erkenntnisse daraus lassen sich auf jedes andere Gebäude übertragen.

Multi Display Charlotte Wagner
 Marie Curie Straße 3 • 16321 Bernau
 Tel. 01 73/8 90 40 13 • Tel. 01 76/80 86 72 87
 E-Mail: mail@multidisplay.de

Schwung für Bernau	Ballett auf Pferderücken	Heiße Liebe im Libanon	Singende Cowboys
Grüße aus Bernau bei Berlin			
25 Jahre Heimatverein	Hexen im Fokus	Bernau App downloaden www.Bernau-Internet.de	Stadt ONLINE
Kunst, die verzückt			

Neue Postkarte

Ganz neu gibt es passend zu „Bernau kompakt“ eine brandaktuelle Postkarte. Diese kann gern kostenlos über den Verlag bestellt werden.

Kontakt:

Tel. 0 30/6 92 02 10 52
 Fax 0 30/6 92 02 10 59
 E-Mail: postkarte@augusta-presse.de

vhs
Kreisvolkshochschule
Barnim

Landkreis Barnim
Wir gestalten Zukunft.

ZWEITER BILDUNGSWEG ABITUR
Schulabschluss Zeugnis **JUNGE VHS**
GESUNDHEIT Zeugnis **SCHREIBEN**
Deutsch als Fremdsprache **Yoga** in der **Bewegung** **GRUNDBILDUNG**
Recht & Verbraucherfragen **Lesen**
POLITIK, GESELLSCHAFT & UMWELT **Französisch**
Einbürgerungstest **ZERTIFIKAT** Finanzbuchführung Bildungsberatung
Word Niveaustufen **Bildung auf Bestellung**
FOTOGRAFIE **EDV** **ARBEIT & BERUF**
Musik & Tanz **EDV** **BÜROPRAXIS** **GER** Englisch
Textiles Gestalten **KULTUR & GESTALTEN**

KREISVOLKSHOCHSCHULE BARNIM
 Kursangebote für Ihre persönliche und berufliche Weiterbildung.

Regionalstelle Bernau Jahnstraße 45 16321 Bernau bei Berlin	Telefon 03338 39893 1127 Telefax 03338 39893 2127 info@kvhs-barnim.de www.kvhs.barnim.de
---	---



■ Gitta Mikati bringt im Roman „Berlin-Beirut“ ihre persönliche Liebesgeschichte und eine „verschwiegene Flüchtlingswelle“ aus dem Blick der Polizeibeamtin zusammen. Ihr Ehemann Mohammed Mikati war selbst als Flüchtling aus dem Libanon gekommen

„Geheime Flüchtlingsströme“ neu im Blick

Heiße Liebe im Libanon!

Flüchtlinge als Mittel der Politik? Diese Idee scheint schon die DDR-Führung in ihrem Bemühen, die BRD zu destabilisieren, gehabt zu haben. Eine Bernauerin machte sich auf die Spurensuche und fand verblüffende Zusammenhänge heraus.

„Die DDR ließ in den 1970-er Jahren massenweise Libanesen einreisen, die dem Bürger-

kriegs-Inferno zu entkommen versuchten. Natürlich waren darunter die einen oder anderen ‚schwarzen Schafe‘. Die Menschen reisten über den Flughafen Schönefeld ein. Anschließend gelangten sie zum Bahnhof Friedrichstraße, wo die DDR-Grenzer sie problemlos in den Westen ließen“, fasst **Gitta Mikati** zusammen.



Verliebte Polizistin

Sie erlebte dies so hautnah wie nur wenige: „Als Mitarbeiterin der Westberliner Polizei war ich im Bereich der Anmeldung von Ausländern tätig. Damals war die Meldebehörde noch in den Polizeirevieren angesiedelt.“ Der Kontakt zu den Flüchtlingen aus der ehemaligen „Schweiz des Orients“ ging aber noch viel tiefer. So kam sie in sehr engen Kontakt mit einem Libanesen. Die Polizeibeamtin verliebte sich 1977 mit gerade mal 20 Jahren in den gutaussehenden **Mohammed Mikati**. Zwei Jahre später heirateten sie.

Abenteuer im Kriegsgebiet

Die hübsche Berliner Göre, die aus einem Haushalt mit insgesamt fünf Kindern stammt, zeigte aber noch viel mehr Mut: „Ich wollte die Familie meines Mannes kennenlernen. Wir kauften uns einen betagten Fiat und machten uns auf in den vom Krieg zerrütteten Libanon. Zurück ging es dann mit dem Flugzeug. In Syrien fuhr uns ein Reisebus auf das Heck, so dass das Auto ziemlich lädiert war. Trotz der Hitze durfte ich nicht aussteigen, weil ich beinfrei und freizügig wie es damals bei uns Mode war, eine Provokation darstellte“, erinnert sich Gitta Mikati, die heute in Bernau beheimatet ist.

Die Tricks der DDR

Sie nahm ihre damaligen Erfahrungen zum Anlass, diese spektakulären Einblicke in ein bisher verdecktes Kapitel der deutsch-deutschen Beziehungen in einen spannenden Roman zu verpacken. Bei „Berlin-Beirut“ geht es um die

ungewöhnliche und letztlich zum Scheitern verurteilte Liebe vor dem Hintergrund der „verschwiegenen Flüchtlingswelle“ aus der Sicht einer Polizistin, die an den Brennpunkten tätig war. „Damals waren es mehrere hunderttausend

Menschen, die während des libanesischen Bürgerkriegs, der 1975 begonnen hatte, bei uns eingewandert waren. Die DDR hatte dies systematisch gefördert. Westberlin kontrollierte die Grenzen aus politischen Gründen nicht, so dass die Flüchtlinge ungehindert kommen konnten. Dabei hätte man nur die Züge an der nächsten Haltestelle hinter der Grenze kontrollieren müssen. Wir als Polizei schlugen dies vor, doch es war nicht gewollt. Meistens führte der erste Weg dann zu uns als Meldestelle, wo Asyl beantragt wurde. Nach Überstellung ins Erstaufnahmelager in Berlin wurden die Flüchtlinge dann ordnungsgemäß nach dem geltenden Schlüssel ins Bundesgebiet verteilt“, gibt Gitta Mikati weiteren Einblick.

Alles aufgeschrieben

Dass sie die Jahrzehnte zurückliegende Zeit noch so hautnah schildern konnte, lag an ihrem Eifer, seit jüngsten Kindheitstagen alles, was sie bewegt, einem Tagebuch anzuvertrauen! Während die DDR mit dem damaligen Versuch,

Rückblick



■ Mit klapprigem Fiat ging es von Berlin aus in den kriegsgeplagten Libanon.

die verhasste BRD zu destabilisieren, wenig Erfolg hatte, war es nun die aktuelle Debatte um die momentane Flüchtlingsbewegung, die ihr Buch interessant machte.

„Es konnte erst im Herbst 2016 unter dem Eindruck der hitzigen Debatte bei uns im Land erscheinen. Vorher hatten es die Verlage abgelehnt.“ Dabei hatte sie bei der ersten Vorstellung des Manuskripts 2012 in Leipzig im Wettbewerb um den Werner-Bräunig-Literaturpreis den Publikumspreis bekommen!

Notfallkammer im Keller

Gerade ist die schreibende Polizistin in den letzten Zügen für ihren nächsten Roman. „Schauplätze werden in Bernau und Berlin sein.

Es geht wieder um eine persönliche Geschichte, diesmal vor dem Hintergrund der Bedrohung, die wir durch den Klimawandel und durch Terrorismus erleben“, gibt sie Einblick.

„Als es im Sommer 2017 plötzlich hieß, dass das Wasser aus der Leitung vor der ▶

Verwendung abgekocht werden sollte, wurde mir klar, dass von dieser Entwicklung jeder betroffen ist. In den Geschäften gab es plötzlich kein Mineralwasser mehr. Im Sommer zuvor gab es Stromausfälle. Dadurch waren Supermärkte lahmgelegt. Deren automatische Türen und die Kassen gingen nicht mehr. Das hätte man sich vor kurzem kaum vorstellen können“, ist Gitta Mikati immer noch schockiert. Um gegen solche Vorfälle gewappnet zu sein, hat sie sich in ihrem privaten gemieteten „Traumschlösschen“ im Blumenviertel von Bernau einen Notfallraum eingerichtet. „Hier habe ich einen Überlebensvorrat mit Mineralwasser, Gaskocher, Kerzen, Batterien, Shampoo und Duschgel.“



Bernau im Buch!

Schließlich schlägt in Gitta Mikati immer noch das Herz einer akkuraten Beamtin, die sich nicht von ihrem stringenten Arbeitsrhythmus abbringen lassen möchte, selbst wenn es um die Entstehung von Literatur als schreibender Kunst geht: „Ich arbeite

sehr konsequent jeden Tag sieben Stunden.“ Ganz nebenbei gibt sie noch Schreibseminare in Seniorenheimen. Logisch, dass es da keine Notfall-Unterbrechung geben darf!

Infos:
www.gittamikati.de
Tel. 015 23/3 79 1027

■ Um sich gegen Stromausfall und Folgen des Klimawandels abzusichern, hat sie sich im Keller des Einfamilienhauses in Bernau eine Notfallkammer eingerichtet.

Immobilien und Finanzierung



Wenn es um Immobilien geht, sind oft kleinste Details sehr wichtig. **Heiko Deutschmann** recherchiert gründlich, bevor er weiter vermittelt. Das gibt Anbietern und Interessenten größtmögliche Sicherheit, zumal bei einer benötigten Kaufpreisfinanzierung sämtliche Objektunterlagen vorliegen müssen. Heiko Deutschmann vermittelt Bau- und Erholungsgrundstücke, Ein- und Mehrfamilienhäuser sowie Eigentumswohnungen im Barnim und in Berlin. Der zertifizierte Immobilienwirt kennt als Bernauer seine Region bestens und vermittelt seit über 20 Jahren Baufinanzierungen zu immer äußerst attraktiven Zinskonditionen. Grundlage ist ein Pool von über 60 Banken und Kreditinstituten.

Deutschmann Immobilien IVD
Immobilien, Finanzierungen, Gutachten
Büttenstraße 12 • 16321 Bernau
Tel. 033 38/70 54 90 • Fax 033 38/37 21 41
E-Mail: info@deutschmann-immobilien.com
www.deutschmann-immobilien.com

Gartengenuss mit System

Ein Badeparadies im eigenen Garten hat enorme Reize, insbesondere, wenn ökologische Ziele mit gestalterischen Ideen in Einklang ge-



bracht werden können. Dies ist durch einen Schwimmteich möglich, wo sich das Wasser auf ganz natürliche Weise selbst regeneriert. Das ist eine der Spezialitäten vom Gartenbaubetrieb Gellert. Hier wirkt mit Diplom-Gartenbauingenieurin **Marion Gellert**, Ehemann **Detlef Gellert** und den Söhnen **Simon Gellert** und **Tobias Gellert** eine Familie zusammen, um Gärten in jeder Größe anzulegen. Planung, Anpflanzungen, Baumschnitt und -fällungen, Natursteinarbeiten, Terrassen- und Wegebau, Teiche und Wasserspiele sorgen für dauerhaftes Wohlfühlen auf dem eigenen Grundstück.

Gartengestaltung Gellert
Börnicker Straße 7 • 16356 Ahrensfelde
Tel. 033 38/76 01 02
www.gartengestaltung-gellert.de

17 Jahre, 17 000 Quadratmeter!

Egal ob in der Wohnung, im Garten oder zum Bauen, das Naturmaterial Holz ist ideal für viele Zwecke.

In Bernau präsentiert der Fachmarkt von **Antje Kuna-Theile** Holz in allen Varianten. Das Unternehmen besteht seit 17 Jahren und kann in Bernau auf eine Präsentationsfläche von rekordver-

dächtigen 17 000 Quadratmetern verweisen. Dabei versteht sich Holz-Zentrum Theile als Partner von Baufirmen, Handwerkern und privaten Haushalten. Dadurch kann man sicher sein, immer professionelle Qualität zu erhalten. Hier ist kompetentes Fachpersonal im Einsatz, so dass man trotz der

Größe des Holzfachmarktes nicht lange auf eine Beratung warten muss. Das Sortiment bietet Kantholz, Bretter, Hobelware, Dielen, Laminat und Parkett sowie alles inklusive Werkzeug, was man zum Verarbeiten und Montieren benötigt.

Man findet Carports, Geräteschuppen, Gartenmöbel ebenso wie Material für den Innenausbau inklusive Türen, Fenster, Treppen, Arbeitsplatten und Gipskarton. Man kann seine Einkäufe mitnehmen oder anliefern lassen.



■ Holz-Zentrum Theile bietet ein rekordverdächtig breites Sortiment rund um den natürlichen Werkstoff auf sagenhaften 17 000 Quadratmetern.
Foto: MMH Media, Märkische Oderzeitung

Holz-Zentrum Theile GmbH
Schwanebecker Chaussee 105a
16321 Bernau
Tel. 03338/70770
www.holz-zentrum-theile.de

Sicher zum individuellen Eigenheim

Der Weg zum Eigenheim beginnt mit der Grundstückssuche. In Bernau hat man das große Glück, dass dort Immobilien- und Baufachleute unter einem Dach zusammenwirken.

„Schladitz Immobilien“ ist der bewährte Ansprechpartner für Anbieter und Interes-

senten. Das Unternehmen bietet Bestandsimmobilien, vermittelt Grundstücke und sorgt für die Erschließung größerer Flächen.

Wer noch im Zweifel ist, ob er sein Haus oder Grundstück anbieten möchte, der erhält durch die kostenlose Werteneinschätzung eine wichtige

Orientierung. „Klinker Haus“ ist der erfahrene Ansprechpartner fürs neue Eigenheim. Das Unternehmen von **Dr. Wolfram Schladitz** und Sohn **Sirko Schladitz** setzt dabei auf das „Traumhaus nach Maß“.

So entstanden in fast 20 Jahren mehr als 500 neue Heime für Familien. Etwa 100 davon wurden in der Region Bernau gebaut.

Spätestens nach Vertragsabschluss kümmert sich **Frank Bennek** auf der Baustelle um alles, damit die Ausführung rund läuft.

Als versierter Partner werden regional ansässige, spezialisierte Handwerksfirmen eingesetzt.

Wir kaufen Baugrundstücke
und größere Bauflächen!

**KLINKER
HAUS**
Das Markenhaus

Tel. 03338 / 70 91 71
info@klinkerhaus.de
www.klinkerhaus.de



Schladitz
IMMOBILIEN GmbH

Ihr Partner in Sachen
Immobilien.

Tel. 03338 / 70 55 222
info@schladitz-immobilien.de
www.schladitz-immobilien.de

Schwanebecker Chaussee 39 • 16321 Bernau bei Berlin

Vielseitige Bauklempnerei

Eine interessante kostengünstige Alternative zum herkömmlichen Ziegeldach sind Eindeckungen aus witterungsbeständigem Metall.

Dafür ist **Fabian Seidner** ein versierter Ansprechpartner. Er hat viel Erfahrung mit Zink, Kupfer und Aluminium als Material für Eindeckungen. Generell erledigt er sämtliche



■ Der Meisterbetrieb von Fabian Seidner ist rund ums Dach gefragt.

Bauklempner- und Dachdeckerarbeiten. Er kümmert sich um die Dachentwässerung, Reinigung, Reparatur, Pflege und Wartung von Dächern. Er bringt Dachrinnen, Fensterbleche oder Schneefangeinrichtungen an, verblecht Stuckelemente und ersetzt Dachziegel. Im Verbund mit bewährten Partnerbetrieben bietet Fabian Seidner zudem komplette Dächer an. Außerdem kann man von ihm Carports aufstellen lassen.

Der Meisterbetrieb ist Ansprechpartner für private Bauherren, Architekten und Baufirmen. Er ist vielfach im weiten Umkreis für Kommunen tätig.

Fabian Seidner kann auf eine Erfahrung aus über 20 Jahren verweisen, die der Lehrlingsausbildung ebenfalls zugute kommt. „Bewerber sind immer willkommen“, lädt er ein.

Bauklempnerei & Bedachungen Fabian Seidner
Finkensteig 29 • 16348 Wandlitz OT Klosterfelde
Tel. 01 62/6 68 66 22

E-Mail: info@bauklempnerei-seidner.de
www.bauklempnerei-seidner.de

Vom Haus in die Wohnung



Es fällt vielen schwer, ein Haus zu verkaufen, mit dem man lange Jahre seines Lebens teilt. **Katrin Rauprecht** sorgt dafür, dass das Eigenheim in liebevolle Hände kommt. Die Immobilienfachwirtin nimmt Anbietern alle Arbeit ab, betreut sie komplett von der Bewertung über das

Verkaufsexposé bis zur Recherche rund ums Haus. Als Sachverständige für Immobilienbewertung kann sie zudem entsprechende Gutachten erstellen. „Meine Beauftragung ist für Anbieter völlig kostenlos“, bietet Katrin Rauprecht an. Sie ist gern behilflich, den früheren Eigentümern ein neues Leben in einer Wohnung nach Wunsch zu verschaffen. Zudem verwaltet sie im Verbund mit Ehemann **Uwe Rauprecht** Haus- und Wohnungseigentum.

Rauprecht Immobilien
Dorfstraße 42 • 16321 Bernau OT Schönow
Tel. 033 38/76 84 39 • täglich 8-20 Uhr
www.rauprecht-immobilien.de

Insekten- & Sonnenschutz

Fast schon zu jeder Jahreszeit können Insekten eine lästige Plage sein. Fachmann **Thomas Brand** hilft mit viel Erfahrung und neuesten Innovationen dabei, den Plagegeistern ohne chemische Keule die „rote Karte“ zu zeigen. Er bietet Beratung, Montage und Service aus einer Hand. Sein vielfältiges Angebot umfasst unter anderem Plisseestüren und -fenster, Festrahmen- und Rollosysteme sowie Kellerschachtabdeckungen. Zudem sind Sonnen- und Sichtschutzsysteme in sehr vielfältigen Varianten und Designs erhältlich. Alle Produkte werden nach Maß gefertigt. Für eine Beratung vor Ort mit Musteranschauung steht Thomas Brand gern kostenlos zur Verfügung.



erhalten. Alle Produkte werden nach Maß gefertigt. Für eine Beratung vor Ort mit Musteranschauung steht Thomas Brand gern kostenlos zur Verfügung.

I&S-Systeme Brand
Tulpenstraße 9 • 16348 Wandlitz OT Basdorf
Tel. 03 33 97/707 38 • Tel. 01 72/1 64 66 07
Fax 03 33 97/6 81 34
www.insekten-sonnen-schutz.de

Immobilienvermittlung von hier

Als Wohnstandort ist Bernau heute so gefragt wie noch nie.

Die Firma Mayer Immobilien GbR ist als reiner Familienbetrieb in der Bernauer Innenstadt ansässig und vermittelt im Barnim, Märkisch Oderland, Oberhavel und Berlin seit 1991 erfolgreich Immobilien.



■ Eberhard Mayer und Thomas Mayer kennen die Region und bieten dadurch eine sehr kompetente Immobilienvermittlung.

Thomas Mayer ist zusätzlich ein DEKRA-zertifizierter Sachverständiger für Immobilienbewertungen. Als Bernauer kennen sie die Entwicklungspotenziale der hiesigen Immobilien. Damit können sie den Kaufinteressenten finden, der genau zu dem Angebot passt. „Wer daran denkt, sich von Haus, Grundstück oder Eigentumswohnung zu trennen, hat aufgrund der Niedrigzins-Phase jetzt optimale Möglichkeiten“, geben sie als Tipp. Durch ihre große Interessentenkartei kommt es meist schnell zu einer Vermittlung. So wechselten gerade in Biesenthal in kürzester Zeit 32 Grundstücke den Besitzer.

Das Büro ist zudem bei Notverkäufen, Erbenermittlung und für Immobilien mit komplizierten Eigentumsverhältnissen gefragt. Sie arbeiten bei Bedarf mit Rechtsanwälten, Vermessungsbüros, Gutachtern, Architekten, Bauämtern oder -firmen zusammen.

Mayer Immobilien GbR

Alte Goethestraße 3 • 16321 Bernau

Tel. 0 33 38/3 88 76 • www.mayerimmobilien.de

Elektro-Profis



Die vielseitigen Fachleute von „Elektro-Siewert“ sind in sämtlichen Elektro- und Installationsarbeiten zu Hause. Sie kümmern sich um alle Aufgaben von der

Erstinstallation bis zur Instandsetzung oder Störungsbeseitigung. Das achtköpfige Team um Elektrofachmeister **Andreas Hensel** ist zudem auf Brand- und Einbruchmeldeanlagen sowie IT-gestützte Haustechnik spezialisiert. Der Handwerksbetrieb kümmert sich um Hausinstallationen, Sat-Anlagen oder Verkabelung von Telefon und Computernetzwerken. Die Schmetzdorfer Firma kann auf eine Tradition seit 1990 verweisen.

Elektro-Siewert • Inh. Andreas Hensel
Eichenweg 6 • 16321 Bernau

Tel. 0 33 38/60 85 73 • Fax 0 33 38/60 85 77
www.elektro-siewert-bernaue.de

Kuschlig warm

Gute Isolation bewahrt vor Wärmeverlust, wirkt sich aber negativ auf die Atmungsaktivität von Gebäuden aus.

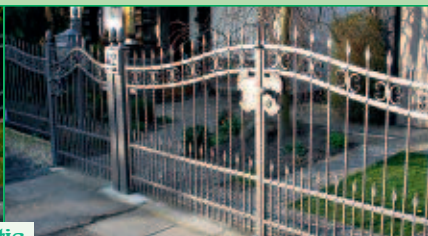
Jens Przybyszewski wirkt dem mit kontrollierter Wohn-

raumlüftung entgegen. Damit erzielt man ein angenehmes Raumklima ohne Wärmeverlust. Das achtköpfige Team ist zudem für sämtliche Heizungs- und Sanitärarbeiten im Einsatz. Dazu gehören Wartungen sowie Reparaturen von Heizungen, Wärmepumpen und Solarthermie. „Blockheizkraftwerke bilden eine sehr zukunftsweisende Lösung“, nennt er eine weitere Möglichkeit. Der Innungsbetrieb ist für Einfamilienhäuser ebenso wie für Wohnungsgesellschaften im Einsatz und blickt auf über 25 Jahre Firmengeschichte zurück. Gerne werden Lehrlinge ausgebildet.



Heizungs- und Sanitär-Bau Bernau GmbH
Kirschgarten 13 • 16321 Bernau
Tel. 0 33 38/86 62
www.heizungs-sanitaer-bernaue.de

www.schmiedezaunauspolen.de



deutsche Garantie



Fa. Jürgen Bauermeister



Zur Gärtnerei 1 • 16515 Zühlsdorf • Tel. 01 71/411 44 40
E-Mail: juergenbauermeister@t-online.de
www.schmiedezaunauspolen.de

Bunte Farbe, schöner Boden



Malermester **Peter Thiede** hat jede Fläche im Zimmer voll im Griff. Er kümmert sich um Decken, Wände und den Fußboden. Der kleine Betrieb bietet mit nur drei Mitarbeitern einen sehr persönlichen Service, wo der Chef immer mit anpackt und greifbar ist. Malern, Tapezieren, sogar kleinere Fliesenarbeiten und Trockenbau werden mit Engagement und Sinn fürs Machbare mit viel Liebe zum Detail ausgeführt. Fassadengestaltungen und Wärmedämmung sind weitere Aufgabengebiete. Sohn **Max Thiede** ist mit im Betrieb, um die Tradition weiterzuführen. Schön ist, dass die netten Handwerker für kleinere Aufgaben ebenfalls gerne kommen und, wenn gewünscht, die Räume aus- und wieder einräumen.

Malermester Peter Thiede
OT Blumberg, Spittelweg 2
16356 Ahrensfelde • Tel. 01 77/2 88 69 86
www.malermester-thiede.de

Händchen fürs Holz

Stefan Müller sorgt als gelernter Zimmermann für individuelle und haltbare Holzkonstruktionen. So entstehen Carports und Terrassen. Er setzt auf traditionelle Holzverbindungen, gezapft mit Eichennägel. Oft ist er für Fenster, Türen, Holzzäune und Dachfenster gefragt. Trockenbauarbeiten sind bei ihm ebenfalls in guten Händen. Er hat zudem eine langjährige Erfahrung beim Bau von Blockhäusern. Persönliche Wünsche werden gern realisiert. Stefan Müller ist seit mittlerweile knapp zehn Jahren mit seinem eigenen Handwerksbetrieb im Einsatz.

Stefan Müller Holzarbeiten
Hobrechtsfelder Straße 4 a
16348 Wandlitz OT Schönwalde
Tel. 01 72/4 40 60 40 • E-Mail: s.m.h@mail.de



Lange Erfahrung, exzellente Ortskenntnis

Sich vom Eigenheim, in dem man lange gelebt hat, zu trennen, fällt fast jedem schwer.

Das Team von „Wandlitz-Immobilien“ bringt viel Einfühlungsvermögen und Diskretion auf, um den Übergang zu erleichtern. „Oftmals sind im Alter die Anwesen einfach zu groß



■ Lutz und Kathrin Brosowski beraten in ihrem neugestalteten Büro beim Bahnhof Wandlitzsee.

und damit eine Belastung anstatt Freude zu machen“, wissen **Kathrin Brosowski** und **Lutz Brosowski**.

Sie haben sich auf Verkauf und Vermietung von Ein- und Mehrfamilienhäusern, Grundstücken sowie Eigentumswohnungen spezialisiert.

Dafür übernehmen sie für Anbieter den gesamten Service kostenfrei: Dazu gehören Erstellung eines Exposés, Durchführung von Besichtigungen, Vorbereitung des notariellen Kaufvertrags und der Beurkundung.

Kaufinteressierte profitieren von der Ortskenntnis, der Vermittlung von Finanzierungen, Hausbau- und Handwerksfirmen sowie der Einholung aller wichtigen Unterlagen und Genehmigungen.

Wandlitz-Immobilien
Prenzlauer Chaussee 167 • 16348 Wandlitz
Tel. 03 33 97/7 27 49 • Tel. 01 76/96 37 98 57
www.wandlitz-immobilien.de
Mo.-Do. 10-18 Uhr • Fr. 10-13 Uhr
und nach Vereinbarung

Stromschnell am Bau



Bei Bauaufgaben ist Vielseitigkeit gefragt. Die „Afa-Bau GmbH“ um **Thomas Anders** kümmert

sich um Abriss, Estrich und Bodenlegearbeiten, sowie ums Fliesen und führt außerdem Elektroarbeiten aus. Es gibt eine breite Erfahrung bei der Trockenlegung von Gebäuden sowie bei Holz- und Bautenschutz.

Garten- und Landschaftsarbeiten sowie eine Hausverwaltung runden den Aufgabenbereich ab. Die Fachleute sind im Neubau ebenso gefragt wie für Umbauten, Sanierungen und Reparaturen.

Das fünfköpfige Team ist in Berlin und Brandenburg im Einsatz. Die überschaubare Betriebsgröße hat den Vorteil, dass man hier immer auf den richtigen und kompetenten Ansprechpartner trifft.

AFA-Bau GmbH
Karl Liebknecht Straße 19 • 16348 Wandlitz
Tel. 01 76/40 48 00 27 • www.afa-bau.de

Pflege zum Wohlfühlen

Wohlfühlen im Herzen von Bernau, dies macht das Ansgar Wohnstift für Senioren möglich. Die gewohnte stationäre Betreuung in hellen Zimmern wird durch die Möglichkeit von Kurzzeitpflege ergänzt.



„Wichtiges Ziel ist, die Eigenständigkeit zu fördern. Vielfältige Freizeitmöglichkeiten spielen dabei ebenso eine große Rolle wie leckere Menüs. Eine große Freude ist es, wenn unser Therapiehund zum Einsatz kommt“, gibt Leiterin **Manuela Frindt** Einblick. Besucher sind immer willkommen. Urania-Vorträge, Konzerte oder Filmvorführungen sind schließlich für jeden interessant. Das Haus erhielt vom Medizinischen Dienst der Krankenversicherungen zum wiederholten Mal die Bestnote „1,0“. Angehende Altenpfleger finden hier einen interessanten Ausbildungsplatz.

Ansgar Wohnstift Bernau
Breitscheidstraße 28 • 16321 Bernau
Tel. 033 38/7 53 60
www.ansgar-wohnstift-bernaue.de

■ Horst Werner kann auf 25 Jahre Heimatverein zurückblicken. Als dessen Vorsitzender und zugleich als Stadtverordneter versteht er es perfekt, gestern, heute und morgen zu verbinden.



Gestern, heute und morgen in Familienhand

25 Jahre Heimatverein

Neu machen und alt sehen, dies kann kaum einer so gut wie der Initiator und langjährige Vorsitzende vom Heimatverein. Hier laufen gestern, heute und morgen zusammen wie sonst kaum wo in Bernau.

Denn Vereinsvorsitzender **Horst Werner** stellt einerseits als Mitglied der Stadtverordneten-Versammlung mit die Weichen für die Entwicklung der reizvollen Stadt mit dem mittelalterlichen Kern. Andererseits sorgt er für Wohlfühlen durch Blick in die Historie. Letzteres passiert nun seit runden 25 Jahren!

Lötkolben und Köpfchen

Schließlich ist Geschichte sein Jugendtraum: „Leider war mir das Studium dieses Fachs verwehrt. Als katholisch erzogenes Kind konnte ich nicht mal Abitur machen.“ Also wurde er Techniker und sorgte ab 1979 mit Lötkolben und Köpfchen für Fortführung des von Vater **Konrad Werner** ge-

gründeten Rundfunktechnik-Betriebs. „Wir waren damals schon privat“, verweist er auf eine weitere Besonderheit. Mittlerweile ist das Unternehmen ein Haus weiter angesiedelt und wird vom Sohn **Thomas Werner** weitergeführt. Dieser ist ganz wie der Vater für die Heimatstadt engagiert und ebenfalls Mitglied in der Fraktion von „Bündnis für Bernau“.

Verkehr plagt sehr

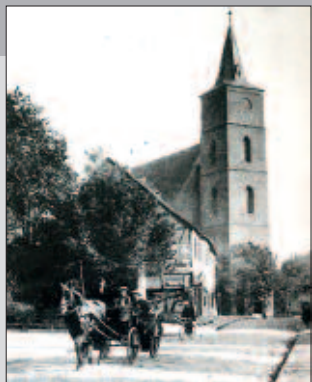
Wenn Familie Werner sich für die Heimatstadt engagiert,

hilft ihnen dabei oft der Griff ins Archiv: „Manche Probleme wiederholen sich. So ging es bei uns sehr häufig um Verkehrsfragen. Die Autobahn, deren erstes Teilstück von Schwanebeck bis Joachimsthal gebaut wurde, war bereits während der Weimarer Republik geplant worden. Das nachfolgende Regime konnte also auf fertige Pläne zurückgreifen.“

Heute, so Horst Werner, hat die Stadt ein ähnliches Problem: „Die vielen Zuzüge, die Bernau sehr gut tun, bringen mehr Verkehr. Leider ist damals das Projekt einer Umgehung am Widerstand der Ladeburger gescheitert. ▶



■ In Anlehnung an ein preußisches Regiment präsentieren sich die Heimatvereins-Aktiven stolz in einer an diese Zeit erinnernde Uniform.



Umso wichtiger ist nun, dass die Ladestraße als innerstädtische Entlastung ausgebaut wird“, zeigt Horst Werner, dass er ein Händchen für seine Heimatstadt hat.

Geschichte ohne Tabu!

Mit Gründung des Heimatvereins hat der Bernauer aus Leib und Seele vor 25 Jahren seinen persönlichen Traum wahr gemacht.

„In der DDR war ich im Kulturbund für Heimatgeschichte aktiv. Damals durfte man zwar forschen, aber nicht veröffentlichen. Das ist nun endlich anders geworden. Mir ist es wichtig, Geschichte ohne Tabus zu beleuchten. Jede Epoche hat ihre Licht- und Schattenseiten.“

Freundinnen im Tagebuch

Wie diese aussehen, beschreibt Horst Werner als

Hauptautor der jährlichen Veröffentlichungen des Heimatvereins gut lesbar und mit vielen Bildern. Dabei kann er auf zahlreiche eigene Erfahrungen zurückgreifen! Diese sind garantiert authentisch, selbst wenn darin Ereignisse und Entwicklungen dargestellt werden, die vor Jahrzehnten stattgefunden haben: „Ich habe seit meinem zehnten Lebensjahr akribisch Tagebuch geführt. Da sind Tagesereignisse, persönliche Erlebnisse, Freundinnen, Mode, aktuelle Filme, eben alles, was gerade los war, verzeichnet. Damit lässt sich vieles rekonstruieren, was sonst vergessen wäre.“

Beliebtes Volksfest

Dass der lebendige Blick in die Historie viele interessiert,

zeigen unter anderem die „Hussitenfestspiele“. Der kleine aber feine Verein, der sich in 25 Jahren von elf auf mittlerweile 25 Mitglieder entwickelt hat, ist an der Neubelebung dieses Volksfests mit historischen Rückgriffen erheblich beteiligt: „Wir freuen uns sehr, dass dazu 30 000 Personen in der Stadt sind. Viele haben sicher auf diese Weise erstmals unser Bernau kennengelernt und manch einer hat sich dann entschieden, zu uns zu ziehen“, beweist Horst Werner schon wieder, wie er gekonnt gestern und heute zum Wohle seiner Geburtsstadt zusammenzubringen weiß!

Infos:

www.heimatvereinbernau.de
Tel. 033 38/21 57

Fahrrad-Profi mit Werkstatt



Bei **Thomas Knoche** dreht sich alles ums umweltfreundliche Zweirad. Hier gibt es eine breite Auswahl für jedes Alter und alle Einsatzzwecke. Kinderräder werden gerne liebevoll als Geschenk verpackt. Rennmaschinen bringen Fan-Augen zum Leuchten. Stabile Alltagsgefährte trotzten Wind und Wetter. E-Bikes erfreuen sich immer größerer Beliebtheit. Der „Zweirad-Profi“ hilft gerne dabei, steuersparend per Leasing durch die Gegend zu radeln. Bei Problemen oder für Wartungen steht die hauseigene Werkstatt parat. Wenn gewünscht, kann dann der Hol- und Bringservice in Anspruch genommen werden.

Zweirad-Profi

Berliner Straße 69 • 16321 Bernau

Tel. 033 38/3 38 90 97

www.zweirad-profi-bernau.de



Komfortabel übernachten

Im Bernauer Comfort Hotel lässt sich bequem und komfortabel übernachten. Das Drei-Sterne-Hotel von **Christiane Brandl** und **Albert Brandl** bietet 48 moderne Einzel-, Doppel- und Familienzimmer zu attraktiven Konditionen. Schreibtisch, Minibar, TV, Telefon und WLAN-Zugang gehören zum Standard. Das romantische Hochzeitszimmer mit Baldachinbett ist bei Paaren beliebt. An schönen Tagen lädt die Sonnenterrasse ein. Als „Bed & Bike-Hotel“ beweist der Familienbetrieb viel Sinn für Fahrradfreunde.

Comfort Hotel Bernau

Zeperner Chaussee 39 • 16321 Bernau

Tel. 033 38/7 02 00 • Fax 033 38/70 20 70

E-Mail: comfort_hotel_bernau@web.de

www.comfort-hotel-bernau.de

A

- **Alte Schmiede Lobetal e.V.**
Reinhard Kunze, Nazarethweg 18
16321 Bernau, Tel. 0 33 38/6 64 35
- **Alte-Meister-Stiftung e.V.**
Wolfgang Radtke
Tobias Seiler Str. 44, 16321 Bernau
Tel. 0 33 38/58 62
- **Altenhilfe- und Begegnungs-
zentrum der Volkssolidarität
Barnim e.V.**
Sonnenallee 2, 16321 Bernau
Tel. 0 33 38/90 78 83
- **Amateur Radio Club Bernau e.V.**
Dieter Schmaltz, Wacholderweg 12
16321 Bernau, Tel. 01 72/3 12 92 90
www.darc.de/y14
- **Angelsportverein Liepnitzsee e.V.**
Waldemar Wlotzka, Leinweg 5
16321 Bernau, Tel. 0 33 38/76 66 65
- **Anglerverein Bernau 1891 e.V.**
Andreas Schwarzer, Ebersprung 5
16321 Bernau, Tel. 0 33 38/75 29 39
- **Anglerverein Petrijagd e.V.**
Jörg Schulze, Schönower Ch. 153
16321 Bernau, Tel. 0 33 38/45 94 59
- **Anglerverein Schönow e.V.**
Falk-Karsten Arndt, Dorfstraße 20 A
16321 Bernau, Tel. 01 73/6 11 97 74
- **Arbeiterwohlfahrt Bernau e.V.**
Udo Blümel, Marktplatz 3
16321 Bernau, Tel. 0 33 38/75 28 00
www.awo-kv-bernaud.de
- **Infos S. 43**
- **Astronomisches Zentrum
Bernau e.V.**
Jan Wendler, Fliederstraße 27 b
16321 Bernau, Tel. 0 33 38/21 02
www.sternwarte-bernaud.de

B

- **Bachi-Ki-Do e.V.**
Ralf Bartzsch, Berliner Straße 48
16321 Bernau, Tel. 01 73/6 32 02 10
www.bachi-ki-do.com
- **Barnimer Mieterverein e.V.**
Daniel Milde
Breitscheidstraße 11, 16321 Bernau
Tel. 0 33 38/75 10 54
barnimer-mieterverein.de
- **Barnimer Mittelstandshaus e.V.**
Carsten Schmidt, Börnickler Ch. 124
16321 Bernau, Tel. 0 33 38/60 88 30
www.bmhbernaud.de
- **Barnimer Reitverein Helenau e.V.**
Gabi Karolak, Helenauer Weg 3
16321 Bernau, Tel. 01 73/7 89 05 08
http://reitvereinhelenaud.jimdo.com
- **Baudenkmal Bundesschule
Bernau e.V.**
Friedemann Seeger
Hannes Meyer Campus 9
16321 Bernau, Tel. 0 33 38/76 78 75
www.baudenkmal-bundesschule-bernaud.de
- **Behindertensportv. Börnicke e.V.**
Sepp Albrecht, Pestalozzistraße 55
16321 Bernau, Tel. 0 33 38/75 47 00
www.bsv-boernicke.de
- **Bernauer Briganten e.V.**
Bernd Eccarius-Otto
Breitscheidstraße 43 c, 16321 Bernau
Tel. 0 33 38/70 04 96

- **Bernauer Lauffreunde e.V.**
Frank Görzit
Küsterfleck 10, 16348 Wandlitz
Tel. 0 33 37/42 57 30
www.bernauer-lauffreunde.de
- **Bernauer Musikanten
der Feuerwehr e.V.**
Wilfried Weege, Rollenhagenstraße 1
16321 Bernau, Tel. 0 33 38/76 75 49
www.feuerwehr-bernaud.de
- **Bernauer Säger e.V.**
Angela Börner
Franz Mehring Str. 12, 16321 Bernau
Tel. 0 33 38/7 08 65 96
www.bernauer-saenger.de
- **Bernauer Stadtmitte e.V.**
Dieter Krause, Grünstraße 6
16321 Bernau, Tel. 0 33 38/70 28 60
www.bernaud-stadtmitte.de
- **Bernauer Tafel e.V.**
Karina Berg
Rüdnitzer Chaussee 48-50
16321 Bernau, Tel. 0 33 38/3 96 38
www.freidenker-barnim.de
- **Bernauer TTC e.V.**
Jan Schwuchow, Fontanestraße 24
16341 Panketal, Tel. 0 30/38 10 71 62
www.bernauerttc.de
- **Bernauer Volleyballverein
„Graue Panther“ e.V.**
Klaus Bode, Kirchgasse 4
16321 Bernau, Tel. 0 33 38/76 13 76
- **Betreuungsverein Bernau e.V.**
Tessa Reinhold, Breitscheidstr. 48
16321 Bernau, Tel. 0 33 38/3 62 80
- **Bezirksverband
Gartenfreunde e.V.**
Thomas Müller, Wallstraße 5
16321 Bernau, Tel. 0 33 38/28 75
www.gartenfreunde-bv-bernaud.de
- **Bildung-Begegnung-Zeitgesch. e.V.**
Dr. Birgit Schädlich
Breitscheidstraße 41, 16321 Bernau
Tel. 0 33 38/76 32 70
www.bbz-bernaud.de
- **Blinden- u. Sehbehinderten e.V.**
Birgit Wegemund
Bodestraße 109, 16341 Panketal
Tel. 0 30/91 68 52 72
- **Box Camp Orje Tietzsch e.V.**
Hans Link
Friedrichstr. 1, 16321 Bernau
Tel. 0 33 38/75 87 58
Tel. 01 71/6 56 74 24
http://gt-linkprofilboxing.de
- **Bbg. Seniorenvb. Bernau e.V.**
Joachim Klein, Schlehenstraße 5
16321 Bernau, Tel. 0 33 38/50 37
www.seniorenverband-bernaud.de
- **Bbg. Seniorenverband
OG Schönow e.V.**
Gertrud Koppitz
Zepernicker Str. 78, 16321 Bernau
Tel. 0 33 38/76 62 32
- **Brandenburger Umwelt- und
Tierschutzzentrum B.U.T.Z. e.V.**
Thomas Franke
Alte Lanker Str. 100, 16321 Bernau
Tel. 0 33 38/75 82 53, www.butzev.de

- **Briefmarkenfreunde Bernau e.V.**
Peter Riebe, Brüderstraße 7
16321 Bernau, Tel. 0 33 38/76 52 77
- **Brieftaubenverein Blitz e.V.**
Ursula Fiedler
Waldstraße 6, 16348 Bernau
Tel. 0 33 05/68 14 49
- **BSV Rot-Weiß Schönow e.V.**
Alexander Morzinek, Lessingstraße 7
16321 Bernau, Tel. 01 72/8 02 54 25
www.rot-weiss-schoenow.de

C

- **Chöre der St. Marien-Gemeinde**
Britta Euler, Kirchplatz 8
16321 Bernau, Tel. 0 33 38/75 71 13
- **Cura Hominum
Ukrainehilfe e.V.**
Elisabeth Kunze
Bodelschwingstraße 5
16321 Bernau, Tel. 0 33 38/6 64 61
www.ukraine-hilfe.de

D

- **Dampfmaschinen und Bulldog
Technikmuseum e.V.**
Heinz Glattkowski, Eichenweg 3
16321 Bernau, Tel. 01 71/4 59 49 66
www.dampfmaschinenmuseum.de
- **Deutsche Rheumaliga Bbg. e.V.**
Marianne Kerkow
Tuchmacherstr. 10, 16321 Bernau
Tel. 0 33 38/91 65 02
- **DRK, KV Niederbarnim e.V.**
Sven Jonas, Börnickler Chaussee 1
16321 Bernau, Tel. 0 33 38/7 53 86
- **Infos S. 55**

E

- **Eltern helfen Eltern e.V.**
Thomas Cämmer, Hussitenstraße 1
16321 Bernau, Tel. 0 33 38/70 97 11
www.eltern-helfen-eltern-bernaud.de
- **1. Ju-Jutsu-Verein Bernau e.V.**
Andreas Lietz, Neißestraße 14
16321 Bernau, Tel. 01 72/4 26 79 14
www.1-ju-jutsu-verein-bernaud.de

F

- **Fahrgilde Barnim e.V.**
Jean-Carsten Lüttig
Am Wasserturm 9, 16321 Bernau
Tel. 01 77/2 66 41 03
- **Förderkreis Bildende Kunst e.V.**
Cristine Fritsche
Bürgermeisterstraße 4, 16321 Bernau
Tel. 0 30/9 44 73 49
www.galerie-bernaud.de/foerderkreis
- **Förderkreis
Herz Jesu Kirche e.V.**
Péter Vida, Börnickler Straße 12
16321 Bernau, Tel. 01 70/4 89 00 34
www.foerderkreis-herz-jesu.de
- **Förderverein der Hoffnungs-
talerstiftung und Lobetal e.V.**
Dr. Hans-Günther Hartmann
Alt Lobetal 9, 16321 Bernau
Tel. 0 33 38/6 62 16
- **Förderverein
Dorfkirche Birkholz e.V.**
Ulrich Buhrow
Birkholzer Dorfstr. 35, 16321 Bernau
Tel. 0 33 38/75 61 53
www.foerderverein-dorfkirche-birkholz.de

■ Förderverein

Dorfkirche Ladeburg e.V.
Rosel Wunderlich-Marsing
Orchideensteg 34, 16321 Bernau
Tel. 0 33 38/75 50 96

**Förderverein für im Lernen
beeinträchtigte Kinder e.V.**
Petra Fichtner, Schönfelder Weg 40
16321 Bernau, Tel. 0 33 38/60 49 29
<http://afs-bernaue.de>

Förderverein St. Marien e.V.
Axel Schauß, Bauerstraße 4
16321 Bernau, Tel. 0 33 38/3 84 46
www.altemusik-bernaue.de

Freidenker Barnim e.V.
Karina Berg
Schönfelderweg 31, 16321 Bernau
Tel. 01 72 /3 25 93 09
www.freidenker-bernaue.de

Freunde der Künste Bernau e.V.
Wolf Kahlen, Ehrenbergstraße 11
14195 Berlin, Tel. 0 30/8 31 37 08
www.wolf-kahlen.net/museum/

Frischluff Brandenburg e.V.
Alexander Richter
Sachtelebenstr. 7, 16321 Bernau
Tel. 0 33 38/76 64 22
www.frischluff-bb.de

FSV Bernau e.V.
Uwe Bartsch, Schillerstraße 75
16341 Panketal, Tel. 0 30/9 44 47 60
www.fsvbernaue.net

G

**Gemeinnütziger
Heimatverein Ladeburg**
Reinhard Bürger
OT Ladeburg Drosselgasse 5
16321 Bernau, Tel. 0 33 38/3 81 61

**Gesukom e.V. - Netzwerk
Gesundheit und Kommunikation**
Dr. Wenzel Nürnberger
Zepernicker Chaussee 7
16321 Bernau
Tel. 0 33 38/75 01 01
www.gesukom.de

H

**Heimatverein
Hussitenstadt Bernau e.V.**
Horst Werner, Brauerstraße 11
16321 Bernau, Tel. 0 33 38/75 36 30
www.heimatvereinbernaue.de

Infos S. 28

HSV Bernauer Bären e.V.
Thomas Wissinger
Heinersdorfer Str. 52, 16321 Bernau
Tel. 0 33 38/75 15 20
www.hsv-bb.de

I

**Imkerverein Bernau und
Umgebung e.V.**
Harald Krause
Rüdigerstraße 33, 16321 Bernau
Tel. 01 71/4 14 69 02
www.imkerverein-bernaue.de

J

Jüdische Gemeinde Barnim e.V.
Diana Sandler
Berliner Straße 52 c, 16321 Bernau
Tel. 0 33 38/7 08 59 31

K

**Kleintierzuchtverein D 60
Bernau e.V.**
Manfred Knappe, Dorfstraße 5 a
13059 Berlin, Tel. 01 77/2 52 15 55

Kneippverein Niederbarnim e.V.
Joachim Rudolph, Isarstraße 29
16321 Bernau, Tel. 0 33 38/75 69 30

Kreatives Freizeitzentrum e.V.
David Reese, Sachtlebenstr. 24
16321 Bernau, Tel. 0 33 38/70 50 91
www.kreatives-freizeit-zentrum.de

Kreisverkehrswacht Barnim e.V.
Walter Papritz, Marie Curie Straße 15
16321 Bernau, Tel. 0 33 38/70 06 57
www.kreisverkehrswacht-barnim.de

KulturGut Börnicke e.V.
Ekkehard Koch, Börnicke Dorfstr. 19
16321 Bernau, Tel. 0 33 38/37 98 83

L

**Ländlicher Reit- u. Fahrverein
Ladeburg e.V.**
Jörg Arnold
Am Fliederbusch 22, 16321 Bernau
Tel. 0 33 38/7 08 32 82
www.lrfv-ladeburg.de

M

**Männergesangverein
Teutonia Ladeburg 1925 e.V.**
Volkmar Wolf, Friedrichstraße 7
16321 Bernau, Tel. 0 33 38/76 57 53

Mimose e.V.
Siegfried Thiel, Weichselstraße 36
16321 Bernau, Tel. 0 33 38/70 43 54
www.mimose-selbsthilfe.de

**Montessorischule
Niederbarnim e.V.**
Dr. Karen Eckhardt
Niederbarnimallee 75, 16321 Bernau
Tel. 0 33 38/2 87 62
www.montessori-niederbarnim.de

Murmel e.V.
Stefanie Raupach, Pappelallee 10 a
16321 Bernau, Tel. 0 33 38/39 85 73
www.kita-murmeltiere.de

N

**Nachbarschaftsverein
Blumenhag e.V.**
Olaf Werner
Resedastraße 5, 16321 Bernau
Tel. 01 76/21 95 04 59
www.blumenhag.de

Niederbarnimer Kulturbund e.V.
Otto Schwabe, Breitscheidstr. 41 a
16321 Bernau, Tel. 0 33 38/21 35
www.niederbarnimer-kulturbund-e.v.de

Niederbarnimer Wanderclub e.V.
Reiner Boden
Tuchmacherstraße 22, 16321 Bernau
Tel. 0 33 38/45 95 94
www.niederbarnimer-wanderclub.de

P

Pokerclub Bernau
Florian Jentzsch, Saturnring 19c
16321 Bernau, Tel. 01 72/4 58 61 75

PSV Birkhof e.V.
Ines Bahlmann
Str. n. Blumberg 46, 16321 Bernau
Tel. 01 72/3 92 84 72
www.derbirkhof.de

R

RC Speedracer e.V.
Frank Budie
Hasenwinkel 1, 16356 Ahrensfelde
Tel. 01 51/25 22 20 00
www.rcspeedracer.de

Red Dragon Sports Club
Dirk Ritt
Apostel Richterstr. 15, 12105 Berlin
Tel. 01 76/55 37 39 58
www.red-dragon-sc.de

RFV Zur Schwarzen Perle e.V.
Franziska Papke
Rüditzer Straße 13, 16321 Bernau
Tel. 01 62/4 11 52 23

Reitverein Integration e.V.
Andrea Harwardt
Puschkinstraße 26, 16321 Bernau
Tel. 01 52/55 90 56 45
www.integrationsreitenbernaue.de

Infos S. 16-18

Reitverein Rüditzer Fließ e.V.
Sabine Stanicke, Dorfstraße 9
16321 Bernau, Tel. 01 72/9 23 72 45

S

**Schatzhüter Volkskunst- und
Kulturzentrum e.V.**
Charlotte Wagner
Marie Curie Straße 3, 16321 Bernau
Tel. 01 76/80 86 72 87
www.schatzhueter.de

Schönower-Heide-Verein e.V.
Michaela Tiedt-Quandt
Blumberger Weg 38, 16321 Bernau
Tel. 0 33 38/70 44 39
www.schoenower-heide-verein.de

**Schützengesellschaft
Bernau e.V.**
Conny Rademann, Tulpenstraße 35
16321 Bernau, Tel. 0 33 38/76 08 37
www.sg-bernaue.de

Schützenges. Schmetzdorf e.V.
Heinz Glatkowski, Eichenweg 3
16321 Bernau, Tel. 0 33 38/30 63

**Schützengilde 1418
zu Bernau e.V.**
Tino Tschersich
Elbestraße 88, 16341 Panketal
Tel. 01 79/6 63 78 29
www.schuetzengilde1418.de

**Schützengilde
Ladeburg 1914 e.V.**
Bernhard Eick, Bernauer Straße 17
16321 Bernau, Tel. 0 33 38/76 28 15

SG Niederbarnim e.V.
Lutz Sachse, Castorring 10
16321 Bernau, Tel. 0 33 38/37 01
www.sg-niederbarnim.de

**Siedler- und Kleintier-
züchterverein D 294 Schönower e.V.**
Horst Langer, Berliner Allee 15
16321 Bernau, Tel. 0 33 38/76 04 18

Sprungbrett e.V.
Sascha Gallitschke
Heinersdorfer Str. 8, 16321 Bernau
Tel. 0 33 38/76 94 55
www.sprungbrett-bernaue.org

SSV Lok Bernau e.V.
Jörg Düring, Rolandstraße 1
16321 Bernau, Tel. 0 33 38/70 99 75
www.ssv-lok-bernaue.de

■ **SV Blau-Weiß Ladeburg**

Guido Osdoba
Eberswalder Str. 32, 16321 Bernau
Tel. 01 74/2 02 42 97
<http://sv-blau-weiss-ladeburg.de>

■ **SV Grün-Weiß Bernau-Waldrieden**

Prof. Dietmar Müller, Fr. Heckert Str. 6
16321 Bernau, Tel. 0 33 38/76 91 10
www.gw-bernau.de

■ **SV Rüdnitz/Lobetal 97 e.V.**

Ulf Kerstan, An der einsam. Kiefer 13
16321 Bernau, Tel. 0 33 38/6 68 66
<http://svruednitzlobetal.de>

T

■ **Tagesmütter für Barnim e.V.**

Rita Wiegmann-Ruhnke
Schadowstraße 15, 16341 Panketal
Tel. 0 30/94 51 77 00
www.tagesmuetter-fuer-barnim.de

■ **Tanzclub Bernau e.V.**

Bodo Baumbach, Elbestraße 14
16321 Bernau, Tel. 01 75/8 35 32 87
www.tanzclub-bernau.de

■ **Tierschutzverein**

Niederbarnim e.V.
Frank Henning, Biesenthaler Weg 23
16321 Bernau, Tel. 0 33 38/3 86 42
www.tierheim-ladeburg.de

■ **Trivium**

Holger Herzog
Guntherstraße 7, 16321 Bernau
Tel. 0 33 38/76 21 28
www.trivium-bernau.de

■ **TSG Einheit Bernau**

Reinhard Marquardt, Amurstraße 6
16321 Bernau, Tel. 0172/96 970 46
www.tsg-einheit-bernau.de

■ **TTC Sportforum e.V.**

Ingo Letsch
Beiersdorfer Weg 48
16356 Werneuchen
Tel. 01 77/8 64 14 11
www.ttc-sportforum.de

■ **TTK Turniertanzkreis Barnim e.V.**

Jeanette Dittlich
Dossestraße 12, 16321 Bernau
Tel. 01 74/5 36 69 93
www.ttk-barnim.de

■ **TTV Top Spin Bernau e.V.**

Uwe Spielvogel, Pappelallee 9 a
16321 Bernau, Tel. 01 70/2 01 80 12
www.ttv-topspin-bernau.de

U

■ **Unitas e.V.**

Dr. Wolfgang Decker
Uranusing 11, 16321 Bernau
Tel. 03 34/2 20 10 63

■ **Urania Barnim e.V.**

Dr. Richard Hinderlich
Eberswalder Straße 9, 16321 Bernau
Tel. 0 33 38/57 19
www.urania-barnim.de

V

■ **Vbd. der privaten Haus- und Grundstückseigentümer Bern. e.V.**

Ulrich Höcke
Schönfelder Weg 23-31
16321 Bernau, Tel. 0 33 38/70 84 86
www.haus-und-grundstueck-bernau.de

■ **Verein zur Förderung des Wiederaufbaus des Mühletores in Bernau bei Berlin e.V.**

Dr. Manfred Hübler
Hohe Steinstraße 30, 16321 Bernau
Tel. 0 33 38/60 88 30
www.muehletor-bernau.de

■ **Volkssolidarität Barnim e.V.**

Kerstin Maier
Schneiderstraße 19
16225 Eberswalde
Tel. 0 33 34/63 98 80

W

■ **WSG Bernau-Süd e.V.**

Dieter Rödiger
Börnicker Ch. 80 b, 16321 Bernau
Tel. 0 33 38/76 50 41

Z

■ **Ziergeflügel, Exoten und Kanarien e.V.**

Holger Lusche
Berlin Hauptstraße 2 a, 13127 Berlin
Tel. 01 51/21 51 43 83
www.vogelverein-bernau-ev.de

Hotel Zicken-Schulze Gasthof

separater
Raum für
Feierlichkeiten

kalte und
warme Büfets
auch
außer Haus

16321 Bernau
Brauerstraße 2
Tel. 0 33 38/70 45 80
www.hotel-bernau.de



Gastronomie erleben im Herzen der Altstadt



Singende Cowboys aus Schönow – der Stier im Mann!

Crazy Life auf der „Lok“!

Der Elvis von Bernau hat keine Lust mehr auf Tolle und Rock. Stattdessen sorgt er nun mit einer „rauchenden Lok“ für heiße Stimmung!

Besonders Spaß macht „Tom Barrel“, wenn er seine Fans auf die Beine bringt: Der Schönower gilt als der Muntermacher für „Line-Dance-Fans“. Die haben auf seinen Konzerten übrigens viel Zeit, die Beine zu schwingen. „Unsere Auftritte können gerne zweieinhalb Stunden betragen“, verblüfft er. Dabei lässt er sich durch nichts beirren: „Mir ist mal die Kniescheibe auf der Bühne herausgesprungen. Ich bin zu Boden gegangen, habe sie instinktiv wieder reingedrückt und auf einem Barhocker das Konzert zu Ende gebracht. Anschließend musste ich das Malheur im Krankenhaus operieren lassen!“

Stier im Mann!

Woher nimmt der Schönower, der mit seinem „bürgerlichen Namen“ **Thomas Bartsch** heißt, die Energie für derartige

Strapazen? „Von Berufs wegen bin ich Beamter bei der Deutschen Rentenversicherung“, gibt er Einblick. Nach Erfolgen mit der Gruppe „Copperhead“ zeigt er mit der neuen Band „Burning Train“ noch mehr Feuer: „Statt der alten Gassenhauer setzen wir vermehrt auf ‚New Country‘. Zudem mache ich zunehmend eigene Songs“, verspricht er der Fangemeinde. Dabei geht es in den Texten gerne deftig zu. Das beweist er mit seinem neuen Titel „Crazy Life“, wo es im Zusammenspiel mit der attraktiven

Sängerin **Melanie Knebel** textlich durchaus zu Sache geht. Das ist ganz im Sinne texanischer Machos. Dort darf Mann noch Mann sein und Frauen schätzen den „Stier im Stiefel“! Bei diesen singenden Cowboys aus Schönow lohnt es sich also, in die englischsprachigen Texte genau reinzuhören!

In der Schule entdeckt

Ob das die Besucher bei dem „offiziellen Premierkonzert“ in Schönow gemacht haben?

Jedenfalls war der Anklang „zuhause“ immens. Nun soll als Nächstes dem „Berliner Publikum“ Dampf mit der rauchenden Lokomotive als Erkennungszeichen der Band gemacht werden.

■ Die neue Country-band „Burning Train“ bringt von Schönow aus die Konzertsäle zum Kochen.



Obwohl in der Gruppe Freizeitmusiker zusammen sind, die sich auf zwei Auftritte pro Monat beschränken möchten, kommt bei „Burning Train“ geballte Professionalität zum Einsatz. So kann Thomas Bartsch auf eine solide Gesangsausbildung zurückblicken. „Meine Musiklehrerin in der Grundschule in Weißensee war von meiner Stimme sehr überzeugt. Sie reichte mich weiter an die Musikschule, wo ich eine fundierte klassische Gesangsausbildung bekam. Doch dann kam die Pubertät. Als ich vor Publikum von einem ‚Blauen Wasserkuhnhuhn‘ singen sollte, war mir das so peinlich, dass ich von einem Tag auf den anderen aufhörte.“

Mit Elvis zur „Rente“

Mit der Wende packte ihn erneut das Musiker-Fieber: „Ich stand damals auf Rock ‘n’ Roll, insbesondere auf die Lieder von **Elvis Presley**. Noch heute sagen mir viele, dass ich ihm mit meiner Stimme weitaus mehr ähnele als viele Elvis-Imitatoren.“

Doch dann kam Töchterchen **Sarah Bartsch** vor mittlerweile 27 Jahren auf die Welt. „Mir wurde klar, dass es nun ein festes Einkommen geben

muss. Also nahm ich die Gelegenheit wahr, Beamter bei der Rentenversicherung zu werden. Die kleine Sarah war übrigens der Grund, dass wir 2001 nach Schönow zogen. Ihre Kindergärtnerin hatte uns auf die reizvolle Gemeinde aufmerksam gemacht.“

Doch das Hobby Musik ließ ihn selbst als verantwortungsvollen Papa nicht los: „Ich beherrsche heute neben dem Gesang so ziemlich alle Saiteninstrumente, darunter die Pedal Steel Gitarre, die Ukulele oder das Banjo.“ ▶

■ Der Schönower sagt von sich, so ziemlich alle Saiteninstrumente zu beherrschen und war als Kind in den Genuss einer klassischen Gesangsausbildung gekommen.



Erfahrung bei Bonnie Tyler

Mit Melanie Knebel hat die Band eine ebenso attraktive wie professionelle Sängerin. Sie ist im „Kammerchor Friedrichstadt“, im „Art of Contrast Studienchor“ und in diversen Bands zu erleben.

„Hacki“ Hartmut Wenk ist bei „Burning Train“ als Lead Gitarrist tätig. Er hat vorher mit Pop-Größen wie Bryan Adams und Bonnie Tyler zusammengewirkt.

„Weitere Mitglieder sind Jörg Müller aus Steinhöfel, der im Hauptberuf Bauunternehmer ist, Jörg Hahnfeld, der früher in einem Tonstudio amerikanische Serien synchronisierte, und unser neuer Drummer Udo Glanz, der beruflich bei der BSR tätig ist“, beschreibt Tom Barrel die Mitglieder.



■ Tom Barrel alias Thomas Bartsch ist von seiner Heimat Schönow aus unterwegs, um mit frechen Country-Songs die Fans zu überzeugen.

Premiere in Schönow

Wer es nicht ins Premierenkonzert geschafft hat, kann sich trösten. Die ungewöhnliche Gruppe arbeitet emsig an einer professionellen CD „nur mit eigenen Songs“. Bis

dahin gibt es eine ganze Menge Konzerte. Wo genau der „Brennende Zug“ dampft, das verrät die gepflegte Internetseite.

Info: <http://burningtrain.de>
Tel. 01 75/1 60 42 44

Genießen unter Linden



Die größte Terrasse vor den Toren Bernaus hat wohl der „Lindenhof“ mit rekordreifen 100 Plätzen im Freien. Viele davon sind lauschig unter schattenspendenden Linden. Das ehemalige

Schützenhaus zieht seit mittlerweile 120 Jahren Besucher an. Es hat einen großen Saal, der sich hervorragend zum Feiern, für Bälle und für Tagungen eignet. Schlachtfest, Osterfeier, Silvesterparty oder Pfingstkonzert sind beliebte Höhepunkte im Jahr. Das Kaminzimmer bietet sich als gemütlicher Rückzugsort an. Dirk Loßnitzer setzt auf liebevoll zubereitete regionale Küche. Der Partyservice kann für Feste ab 20 Personen in Anspruch genommen werden.

Gaststätte Lindenhof
Oranienburger Straße 58 • 16321 Bernau
Tel. 033 38/2285 • Mi.-So. ab 12 Uhr
www.lindenhof-bernaue.de

TANZCENTER
Mitglied im ADTJ
*Tanzen lernen,
weil's Spaß macht.*

Nächster Karnevalstag
7. Januar 2018

Tanzkurse für Standard- und Lateintänze sowie Hobbytanz in Ihrer Nähe.

**Die Tanzschule
Ihres Vertrauens!**

Tel. (030) 54 33 006 oder www.tej.de

Die Standorte finden sich
übersichtlich auf der Internetseite.

Geschenke mit eigener Note

Leicht versteckt in einer Ecke am Parkplatz neben dem Küchenstudio „von Ahlen“ ist „Connys Geschenkwelt“ ein echter Geheimtipp.

Denn hier findet sich garantiert ein persönliches und originelles Präsent für jeden Geschmack. Dazu kann man gerne Fotos



■ Connys Geschenkwelt bietet fertig gepackte Geschenke. Sonderwünsche können gern berücksichtigt werden. Als tolle Dekoration eignen sich die bedruckten Heliumballons.

mitbringen, die dann auf Etiketten gedruckt werden. Der größte Renner ist die Flasche Sekt mit Blattgold mit einem persönlichen Etikett. Kräuterliköre gibt es in verschiedenen Flaschen. Sie können ebenso mit individuellen Etiketten gestaltet werden.

Conny Hartrodt lässt gern ihre Ideen für eine besondere Gestaltung mit einfließen. Jeder Mann aus jedem Beruf freut sich über einen persönlichen Zollstock mit Bild oder eigenem Namen. Nach nur drei Tagen Produktionszeit ist alles abholbereit. Zudem gibt es ein riesiges Sortiment an fertig gepackten Geschenken für alle Anlässe, Hobbys oder speziell für Männer oder Frauen. Die neuesten Trends finden sich in Connys Partywelt. Auf Wunsch werden die Präsente verpackt und versandt.

Connys Geschenkwelt
Schwanebecker Chaussee 8/12 • 16321 Bernau
(neben Küchenstudio von Ahlen)
Tel. 0 33 38/7 04 40 15
E-Mail: haus5@mb-kontakt.com
Mo.-Fr. 10-17 Uhr

Bernauer Autoren

Kaum zu glauben, aber wahr: Bernau ist keine Stadt der Autoren. Dabei geht die Spanne vom Politthriller über prickelnde Erotik bis zu spannenden Tatsachenromanen. Jüngste Neuerscheinung ist „Der Tod ist keine schwarze Gestalt“ von **George Tenner**. 2017 erschien zugleich sein neuer Usedom-Krimi „Insel der Vergänglichkeit“.

Als weitere Autorin aus Bernau ist **Jane Doe** mit ihrem ergreifenden Tatsachenroman „Leben am Abgrund“ vertreten.

Dieses Buch ist bei „www.Leseschau.de“ als E-Book im PDF-Format herunterladbar. „Das geht super-schnell, eine umständliche Anmeldung ist nicht nötig“, lädt David Lösch ein. Ganz neu sind nun über die Leseschau zusätzlich gebundene Bücher erhältlich.

Darunter sind aufwändige Fotobücher von **Klaus Ender**. Er galt mit seinen sinnlichen Aktfotos als Geheimtipp. Heute ist es ein großer Reiz, mit Enders Werken die Ästhetik der DDR aufleben zu lassen, wo Natürlichkeit im Vordergrund stand.



■ Autoren aus Bernau laden in eine spannende Lesewelt ein.



www.Leseschau.de
E-Mail:
info@leseschau.de
Tel. 030/692 02 10 52
Fax 030/692 02 10 59

Im Alter Vorliebe für die Reize der Frauen!

Kätzchen, die verzaubern!

Alter schützt vor Erotik
nicht! Das beweist eine
vielfach gefragte Künstlerin,
die sich das idyllische Bernau
als „Alterssitz“ herausgesucht
hat.

Man trifft **Barbara Tucholke**
jetzt in ihren lichtdurchflute-
ten Erdgeschoss-Räumen in
einer modernen Wohnanlage,
die Exklusivität und Bauhaus-
Geradlinigkeit vereint. So mit-
ten im Herzen von Bernau

fühlt sich die Künstlerin wohl,
die sich früher den Reizen des
alten Berlins verschrieben hat.

Berlin aus Froschperspektive

Dort war sie bis zur Wende
durch ihre speziellen „Berlin-
Ansichten“ ein Begriff. Sie
malte, auf einem kleinen
Hocker sitzend, die vom Zahn
der Zeit gezeichneten Wohn-
häuser der DDR-Metropole auf
ihre ganz eigene Art. Ihre spe-
zielle Froschperspektive schuf



■ Wie „im Leben“ spielen Katzen auf ihren Bildern eine wichtige Rolle.



■ Die ungewöhnlichen Berlin-Ansichten könnten schon bald von Bernau-Ansichten gefolgt werden.

Bauwerke, die im Himmel auseinanderzustreben schienen, während ihre Fassaden vom Verfall zeugten. Ihre Wohngebäude waren immer menschenleer. Oft sind sie von Zeugnissen der Bewohner, wie etwa Mülltonnen, eingerahmt. „Leider habe ich von den meisten dieser Bilder nur noch Fotografien. Ein Sammler aus England hat mir die Originale größtenteils abgekauft, weil er für sich das alte Berlin bewahren wollte. Wie man heute sieht, war das sehr weitsichtig, weil mittlerweile selbst damals verfallende Quartiere wie das Scheunenviertel nicht mehr

wiederzuerkennen sind“, resümiert die Künstlerin.

Spiele in der Steinwerkstatt

Barbara Tucholke stammt aus einer hochkarätigen Künstlerfamilie. Sie wurde 1939 in Dresden geboren. Ihr Vater war der hochangesehene Bildhauer **Werner Hempel**. Dieser war erheblich an der Rekonstruktion der im Krieg zerstörten barocken Kunstwerke beteiligt. Ab 1946 war er maßgeblich für den Wiederaufbau der weltberühmten Wahrzeichen der Stadt wie Zwinger und Hofkirche aktiv. Zudem geht die Wiederherstellung der Plastiken im „Großen

Garten“ auf ihn zurück. „Wir sprangen als Kinder über die Steine in seinem Atelier. Ich wundere mich noch heute, dass uns dies erlaubt wurde“, denkt Barbara Tucholke zurück.

Mit 18 Jahren nach Berlin

Trotz schöner Kindheit ging sie mit 18 aus Dresden weg, um in Berlin-Weißensee Kunst zu studieren. Dort lernte sie den Grafiker **Dieter Tucholke** kennen. Aus der Studienbekanntschaft wurde die große Liebe: „Er meinte damals, dass ich für den Beruf des Plastikers viel zu flapsig bin. Deshalb bewarb ich mich fürs ▶



■ Barbara Tucholke bereichert Bernal als Künstlerin.



Grafik-Studium. „Noch während dieser Zeit kamen 1959 und 1962 die beiden Töchter **Annette Tucholke** und **Julia Tucholke** auf die Welt. „Das führte zu vielen Schwierigkeiten, denn es war nicht vorgesehen, dass Studentinnen schwanger werden.“

Neue Liebe

Der Beruf brachte sie 1967 zu „Neue Berliner Illustrierte“, wo sie für Layout und Gestaltung zuständig war. Ganz nebenbei zeigte sie sich für Kollegenreize empfänglich. Daraus wurde die Ehe mit dem damaligen Berufskollegen **Gerhardt Schmidt**.

1988 wagte sie den Schritt in die Selbstständigkeit als freie Künstlerin. „Mein Mann verdiente genug für den Unterhalt der Familie. Dennoch war es für mich als in der DDR aufgewachsene Frau schwer, mich von jemandem wirtschaftlich abhängig zu machen.“

In dieser Zeit entstanden die Berlin-Ansichten, die zu einem ihrer künstlerischen Markenzeichen wurden. „Ich malte in Öl, entdeckte aber immer mehr den Reiz von Pastell. Dafür entwickelte ich eine eigene Technik!“

Computer macht sexy

Nach der Wende packte sie der Reiz an der bisher unbekannteren Computertechnik. Daran knüpft sie in ihrer neuen Heimat Bernau an: Sie „malt“ als „Alterswerk“ Bilder per Computer. Dabei sind die Motive vielfach erotischer Natur. So zeigen Frauenakte ebenso ihre sehr spezielle Handschrift wie Katzenbilder. Für letztere



■ Aus Platzmangel in der Wohnung in Bernau hat sie sich momentan auf Bilder per Computer verlegt.

steht die imposante Mitbewohnerin „Frieda“ gerne Modell und zeigt stolz ihre Samtpfötchen.

Oftmals vermischen sich Motive aus Mensch und Tier, was durchaus reizvolle Ergebnisse mit sich bringt. „Ich würde gerne in Bernau ausstellen, doch hier hat mich noch niemand entdeckt“, bedauert sie ein wenig.

Dies dürfte sich bestimmt bald ändern, denn als nächstes hat sie sich vorgenommen, mit Stift und Malutensilien durch die neue Heimat zu gehen, um die Bewohner alsbald mit „Bernauer Ansichten“ zu überraschen!

Beide Töchter von Barbara Tucholke haben die Lust an der Kunst geerbt. Annette Tucholke ist Bildhauerin, ganz wie der Opa. Ihr „offenes Atelier“ bei Angermünde stellt einen beliebten Ausflugsort dar. Julia Tucholke hat die Freude am Malen

übernommen. Daneben überzeugt sie im Ahrensfelder Ortsteil Elisenu mit Perlenkunst.

Den beiden Töchtern ist es zu „verdanken“, dass Bernau mit Barbara Tucholke seit Kurzem eine so prägnante Mitbürgerin hat: „Wir wollten näher zusammen sein. Nach Berlin, wo wir immer in der Gegend um die Leipziger Straße und den Alex gewohnt haben, wollten sie nicht mehr gern kommen, schon weil man da nie einen Parkplatz findet“, begründet dies Barbara Tucholke.

Mal sehen, ob das im ungewöhnlich schnell wachsenden Bernau nicht ebenfalls bald zu einem Problem wird! Dann würde man sich freuen, die Stadt, wie sie heute ist, als „Bernauer Ansichten“ aus der Hand von Barbara Tucholke zu erhalten!

**Infos: Tel. 033 38/3 3074 50
berlinmalerei@barbaratucholke.
wordpress.com**

Selbstbestimmung auch im Notfall

Das Leben besteht aus vielen Unwägbarkeiten. Am Ende möchte man selbst entscheiden, wie es mit dem hart erarbeiteten Eigentum weiter gehen soll.



■ Sabine Wittmütz steht als Generationen-Beraterin zur Seite, damit im Fall des Falles der eigene Wille zum Tragen kommt.

„Fehlt eine klare Festlegung, kann das Gericht einen Betreuer einsetzen. Der entscheidet dann über wichtige Weichenstellungen. Das betrifft oft medizinische Fragen oder Erbangelegenheiten“, klärt **Sabine Wittmütz** auf. Sie ist Generationen-Beraterin mit großer Erfahrung und steht zur Seite, um mit einem „Notfallordner“ unanfechtbare Weichenstellungen festzulegen.

Dazu gehören rechtskonforme Vollmachten, Patientenverfügungen und das unanfechtbare Testament.

Sabine Wittmütz hat selbst viel Lebenserfahrung. Nach einer Zusatzausbildung als Moderatorin steht sie vermittelnd zur Seite, wenn es Streit in der Familie gibt.

„Gemeinsame Lösungen sind generell der optimale Weg und ersparen teure Gerichtskosten“, weiß sie.

Generationsberatung Dipl.-Ing. Sabine Wittmütz
Pappelallee 10 • 16321 Bernau OT Schönöw
Tel. 0 33 38/3 84 44 • Tel. 01 77/2 19 00 36
E-Mail: generationenberatung.wittmuetz@gmx.de

Service für PC & Laptop



Wenn der Rechner lahm, hilft **Norbert Walczak** mit seiner Computerwerkstatt weiter.

Nach der Fehlerdiagnose repariert, konfiguriert oder wartet der Computerspezialist PCs und Notebooks.

Er beseitigt Viren, Malware, Adware und andere Schadprogramme, hilft bei Datenrettung, Systembereinigung und -wiederherstellung. Rechner oder Laptops werden nach Wunsch auf- und umgerüstet. Mit seinem Internet-Service „Homepagebau“ erstellt er preiswert individuelle Auftritte. Zugleich sorgt er dafür, dass der neue Webauftritt im Netz gut gefunden wird.

Homepagebau-Bernau.de
Computerservice-Bernau.de
Eberswalder Straße 9 • 16321 Bernau
Tel. 01 52/51 39 48 07
www.homepagebau-bernaude.de
www.computerservice-bernaude.de

Fachanwältin für Arbeitsrecht

Rechtsanwältin **Sabine Hein** berät in allen Bereichen des Zivil-, Verwaltungs- und Sozialrechts. Hauptschwerpunkt ist Arbeits- und Sozialrecht. So geht es oft um Abmahnung, Mobbing, Kündigung, Fragen zur Vergütung oder zum Zeugnis.

Dabei setzt sie sich für sachgerechte Lösungen ein. Wenn nötig klagt sie diese vor Gericht ein. Weiterhin ist Sabine Hein oft mit Miet-, Erb- und Patientenrecht befasst. Pflichtteilsansprüche, Erbauseinandersetzung oder Hilfe bei der rechtssicheren Abfassung von Testamenten oder Patientenverfügungen spielen hier eine wichtige Rolle. Generell steht die Bernauerin ihren Mandanten immer engagiert zur Seite.



Rechtsanwaltskanzlei Hein
Berliner Straße 35 (Adlerhöfe) • 16321 Bernau
Tel. 0 33 38/7 06 88 51
www.rechtsanwaeltin-hein.de

Immer auf dem aktuellen Stand

Die vorausschauende steuerliche Beratung ist wichtige Voraussetzung für den Erfolg von Unternehmen, Handwerkern oder Freiberuflern. Bei der privaten Steuererklärung ist die richtige Weichenstellung ebenfalls von hoher Bedeutung.



■ Kerstin Gaden bietet mit ihren Mitarbeitern einen breiten Service in allen Steuerfragen.

Steuerberaterin Kerstin Gaden und ihr siebenköpfiges Team halten sich mit regelmäßigen Fortbildungen immer auf dem neuesten Stand. Schließlich sorgen Gesetzgeber und Gerichte für ständige Änderungen in diesem wichtigen Bereich. Die inhabergeführte Steuerkanzlei kümmert sich um die laufende Lohn- und Finanzbuchhaltung inklusive aller vorgeschriebenen Steuererklärungen und Auswertungen.

Kerstin Gaden begleitet Existenzgründungen und berät bei der Suche nach der steuerlich optimalen Nachfolgeregelung für betriebliches und privates Vermögen. Ihre vorausschauende Beratung hilft, finanziellen Engpässen vorzubeugen. Sie steht zudem Rentnern zur Seite, bei denen der Fiskus ebenfalls vermehrt anklopft.

Gaden & Kollegen
Steuerberatungsgesellschaft mbH
Bürgermeisterstraße 8 • 16321 Bernau
Tel. 0 33 38/87 56 • Fax 0 33 38/3 88 68
www.gaden-kollegen.de

Richtige Weichenstellung



Für das Zusammenleben gibt es heute viele Möglichkeiten. Allerdings hinkt das Erbrecht den neuen Lebensformen hinterher. Schwierig wird es insbesondere, wenn Kinder aus unterschiedlichen Beziehungen bedacht werden sollen. **Katrin Hellmund** kennt die Eventualitäten des Lebens und weiß, welche Rechtswirkungen

sich aus einer Änderung der familiären Situation ergeben können. Die Rechtsanwältin unterstützt bei der Testamentsgestaltung, hilft bei Vorsorgevollmachten und Patientenverfügungen. Zudem steht sie bei Erbstreitigkeiten zur Seite. Familien- und Arbeitsrecht sind weitere Schwerpunkte. Katrin Hellmund kann auf über 20 Jahre Erfahrung ihrer Kanzlei im Herzen der Innenstadt bauen.

Rechtsanwältin Katrin Hellmund
Berliner Straße 52 • 16321 Bernau
Tel. 0 33 38/76 82 06 • www.ra-hellmund.de

Schadenaufnahme vor Ort

„Gesagt. Getan. Geholfen“ ist der Wahlspruch der DEVK. Die Versicherung zeichnet ein gutes Preis-Leistungs-Verhältnis aus. Mitarbeiter von Verkehrsgesellschaften erhalten hier speziell günstige Tarife. Das Team um **Ingolf Trummer** legt Wert auf eingehende Beratung, um zu einer bedarfsgerechten individuellen Absicherung zu kommen. Rasche und unbürokratische Hilfe bei der Schadenaufnahme gleich vor Ort spart Zeit und Nerven. Ingolf Trummer ist mit seinem Büro in Bernau seit mittlerweile zehn Jahren erfolgreich tätig.



DEVK Generalvertretung Ingolf Trummer
Berliner Straße 69/Eingang Angergang
16321 Bernau
Tel. 0 33 38/75 18 18 • Fax 0 33 38/75 18 19
www.devk-bernaue.de

Informationen, Hilfe und Freizeitspaß

Zusammen mit anderen etwas erleben macht Spaß und bewahrt vor Einsamkeit. Eine gute Möglichkeit dafür ist die Begegnungsstätte der AWO.

Direkt im Stadtkern an der Stadtmauer gelegen, ist sie Ausgangspunkt für Begegnungen und gemeinsame Aktivitäten. Spiel, Sport, Tanz, Musik und Kreativität sorgen für ein breites Spektrum.

Immer ein buntes Programm
Sehr beliebt ist der tägliche Mittagstisch, zu dem das Team um **Eva Maria Rebs** jeden Wochentag einlädt. Weitere Ansprechpartner sind **Andrée Göritz** und **Matthias Bachmann**. Montags und mittwochs finden Spiele-Nachmittage statt. Mittwoch und Freitag ist

■ Andrée Göritz und Eva Maria Rebs setzen auf ein buntes Programm, vielfältige Informationen und Unterstützung in vielen Fragen.



■ Beliebt sind die Spiele-Nachmittage im AWO-Treff.

Seniorenport angesagt. Jeden ersten Mittwoch im Monat gibt es Seniorentanz. Einen Tag später sind alle eingeladen, das Tanzbein zu schwingen. Wer lieber seine Stimme erheben möchte, kann dies montags im Chor.

Gemeinsam mobil bleiben
Kreativ-Kurse oder thematische Veranstaltungen run-

den das Programm ab. Gemeinsam kann man stricken, kochen, malen oder spielen. Computerkurse oder Informationen zu Ansprüchen an die Pflegekasse sind ebenso gefragt wie Englischunterricht, Einblicke in die „Welt der Kräuter“ oder in rechtliche Fragestellungen. Eva Maria Rebs ist stets offen für neue Anregungen und legt Wert auf Vielfalt.

Gesundheit im Blick

Die beliebte Begegnungsstätte wird von der Stadt unterstützt. Die gemütlichen, hellen Räume mit rollstuhlgerechtem WC sind barrierefrei für jeden zugänglich. Oft geht es hier um das wichtige Thema Gesundheit. Herz-Kreislauf-Probleme belasten bekanntlich immer mehr Personen. Eine Selbsthilfegruppe ermöglicht, sich mit Betroffenen auszutauschen. Zudem sind die Räume Treffpunkt für die örtliche Flüchtlingsinitiative.

AWO-Treff Bernau
An der Stadtmauer 12
16321 Bernau
Tel. 0 33 38/89 73
E-Mail:

awo-treff@awo-kv-bernaue.de



Versicherungsschutz für Firmen

Firmen, Handwerker und Selbstständige wie etwa Ärzte tun gut daran, sich gegen drohende Risiken vorab zu schützen.

Torsten Rexin hat sich auf gewerblichen Versicherungsschutz spezialisiert. Als Makler ist er an keine Gesellschaft gebunden, sondern erarbeitet für jeden Einzelfall die exakt auf die

Situation angepasste Vorsorge. „Egal ob mittelständischer Betrieb oder Einzelunternehmer, auf jeden Fall ist eine Betriebshaftpflicht sehr wichtig“, rät er. Entsprechend den Anforderungen kommen dann weitere Bausteine hinzu. „Für Handwerker ist beispielsweise eine Kautions- oder Kreditversicherung sehr hilfreich. Sie müssen oft mit erheblichen Summen in Vorleistung treten und können damit leicht in finanzielle Schief-lagen kommen“, nennt Torsten Rexin eine sehr hilfreiche Möglichkeit. Wichtig ist, dass er den Schutz für Betrieb, die eigene Person und die Familie des Firmeninhabers zusammen im Auge hat.

Torsten Rexin berät mit einer Erfahrung aus mittlerweile über 20 Jahren. Er lädt gerne zum Gespräch in entspannter Atmosphäre in seine Büroräume oder kommt auf Wunsch in die Firma.



■ Torsten Rexin sorgt als Versicherungsmakler für genau angepasste Absicherung für Firmen, Selbstständige, Handwerker und Gewerbetreibende in allen Branchen.

Rexin Versicherungsmakler GmbH • Torsten Rexin
Breitscheidstraße 61 • 16321 Bernau
Tel. 0 33 38/60 46 47 • www.rexin-gmbh.de

Service auf einen Blick



Bernau bei Berlin App downloaden

Tropft der Wasserhahn? Braucht man einen Handwerker? Wird ein Arzt gesucht? Oder will man Kontakt zu einem Verein?

Dann möchte man schnell fündig werden. Das ermöglicht die neue Ausgabe der Bernalu App.

„Bernalu mobil“ kann für iPhone, iPad, Smartphones

und Tablets kostenlos geladen werden. Besonders einfach geht das mit dem nebenstehenden QR-Code. Die App ist jetzt noch benutzerfreundlicher.

Damit kommt man selbst mit kleineren Smartphones schnell zum Ziel. Mit der neuen Ausgabe von „Bernalu mobil“ ist man für den Fall der Fälle optimal ausgerüstet, denn die App wählt den Betrieb, den man braucht oder die entsprechende Behördenadresse.



Auffindbar im Internet

Suchen X-Konzept

Im Internet hat nur der Erfolg, dessen Auftritte gut sichtbar und schnell auffindbar sind.

Marko Wegemund bringt hier seine lange Erfahrung bei der Suchmaschinenoptimierung ein.

Er hilft außerdem, Werbung im Internet effektiv zu platzieren. Wer noch gar keine eigene Seite hat, dem erstellt der Fachmann einen bezahlbaren Auftritt, in den, wenn gewünscht, ein Shop integriert werden kann.

„Selbstverständlich wird die Seite so programmiert, dass sie auf allen Geräten, also insbesondere auf Smartphones, Tablets, Laptops und normalen Computern attraktiv wirkt“, versichert er.

X-KONZEPT

Online-Marketing Marko Wegemund

Am Bahnhof 1

16348 Wandlitz OT Klosterfelde

Tel. 03 33 96/74 88 77

E-Mail: kontakt@x-konzept.de

www.x-konzept.de

Gut beraten, sogar auf italienisch!

Steuerrecht ist und bleibt eine komplizierte Angelegenheit. Deshalb bietet dieser Bereich ein sehr interessantes Betätigungsfeld für Berufsanfänger.

Die örtliche Niederlassung der bundesweit tätigen Steuerberatungsgesellschaft „Freund und Partner“ gibt ihr Wissen gerne weiter. Im elfköpfigen Team um **Björn Darge** sind vier Auszubildende für die Bereiche Steuerfachangestellte und Büromanagement.



■ Björn Darge konnte mit seinem Team 2017 das 20. Jubiläum der Steuerkanzlei in Bernau feiern!

„Wir bieten den vollen Service eines normalen Steuerbüros mit Buchführung inklusive aller Auswertungen. Die Belege können, wenn gewünscht, elektronisch an uns übermittelt werden. Ein spezielles Programm ermöglicht, dass man einen Teil der Buchhaltung selbst erledigen und damit sparen kann“, beschreibt Björn Darge. „Eine unserer Spezialisierungen gilt gastronomischen Betrieben“, ergänzt er. Gut, dass eine Mitarbeiterin perfekt Italienisch beherrscht! Zudem ist die Kanzlei beim komplizierten Baulohn firm und bietet „Lohnberatung“, um die Kosten zu optimieren. „Unsere Stärke ist, neben der normalen Abwicklung der Geschäftsvorgänge ein Optimum an Beratung für den Unternehmenserfolg anzubieten“, fasst Björn Darge den Vorteil einer so breit aufgestellten Kanzlei zusammen.

ETL Freund & Partner GmbH • NL Bernau
 Brauerstraße 16-18 • 16321 Bernau
 Tel. 033 38/61 5990 • Fax 033 38/6 1599 69
 E-Mail: fp-bernaue@etl.de

Beistand im Familienrecht



Rechtsanwältin **Anke Hawemann** kann auf eine Erfahrung aus einer über 15-jährigen Anwaltsstätigkeit verweisen. Im Jahr 2006 wurde ihr von der Rechtsanwaltskammer der Titel „Fachanwältin für Familienrecht“

verliehen. Mittlerweile ist sie ausschließlich auf diesem Rechtsgebiet tätig. Sie führt Beratungen durch, vertritt auf Wunsch außergerichtlich und gerichtlich. Bei Fragen und Problemen im Zusammenhang mit einer Trennung oder Scheidung, zum Unterhalts- oder Kindschaftsrecht, ist man bei Anke Hawemann aufgrund ihrer Sachkenntnis und ihrer Erfahrung in guten Händen.

Rechtsanwältin Anke Hawemann
 Fachanwältin für Familienrecht
 Prenzlauer Chaussee 52 • 16348 Wandlitz
 Tel. 03 33 97/12 89 34 • www.hawemann.de

Unabhängig versichern

Versicherungsmakler **Bernhard Coerd** ermittelt seit 13 Jahren für Privatpersonen und Firmen die für



den jeweiligen Bedarf optimale Absicherung. Dazu nimmt er die aktuellen Angebote vieler Anbieter unter die Lupe. „Wichtig ist, dass man Gesellschaften mit einem guten Bedienungswerk zum fairen Preis nimmt“, gibt er als weiteren Tipp. Als Versicherungsmakler ist er keinem bestimmten Unternehmen verpflichtet, sondern hat ausschließlich die Interessen seiner Kunden im Auge. „Im Schadensfall stehe ich selbstverständlich mit Rat und Tat immer zur Seite“, erklärt Bernhard Coerd.

Bernhard Coerd Versicherungsmakler
 Hussitenstraße 1 (Stadthalle) • 16321 Bernau
 Tel. 0 33 38/3 72 45 69 • Tel. 01 73/6 42 89 86
www.makler-coerd.de
 E-Mail: info@makler-coerd.de



Allgemeinmedizin

Kathrin Anke	Berliner Straße 69	16321 Bernau	0 33 38/86 48
Dipl.-Med. Thomas Bommer	Berliner Straße 69	16321 Bernau	0 33 38/54 67
Birgit Eitner	Rudolf Breitscheid Straße 41	16321 Bernau	0 33 38/84 56
Torsten Fichler	Berliner Straße 69	16321 Bernau	0 33 38/3 89 82
Ulrike Kirsch	Breitscheidstraße 6	16321 Bernau	0 33 38/54 61
Dipl.-Med. Hartmut Kuske	OT Schönow, Dorfstraße 38 c	16321 Bernau	0 33 38/30 27
Dr. Claudia-Heidi Pincus	Börnicker Chaussee 43 a	16321 Bernau	0 33 38/84 15
Ulrike Podlejski	Zepernicker Chaussee 9	16321 Bernau	0 33 38/30 55
Dr. Cornelia Schreier	Puschkinstraße 2	16321 Bernau	0 33 38/25 37
Dr. Martin Schreier	Karl Marx Straße 45	16321 Bernau	0 33 38/24 43
Dipl.-Med. Andreas Schwark	Sonnenallee 4	16321 Bernau	0 33 38/88 54
Dipl.-Med. Sigrid Schwark	Sonnenallee 4	16321 Bernau	0 33 38/88 54
Dipl.-Med. Gabi Streblov	Berliner Straße 69	16321 Bernau	0 33 38/86 48
Torsten Vogel	An der Tränke 18	16321 Bernau	0 33 38/3 83 79
Dr. Rüdiger Willamowski	Niederbarnimallee 75	16321 Bernau	0 33 97/75 40

Anästhesiologie

Dr. Christiane Löser	Hussitenstraße 4	16321 Bernau	0 33 38/3 83 48
Dipl.-Med. Hans-Hendrik Schwarz	Jahnstraße 50	16321 Bernau	01 72/9 34 42 84
Dr. Kathrin Triebes	Bahnhofstraße 4	16321 Bernau	0 33 38/3 98 41 44

Augenheilkunde

Kristiane Grunack	Ladeburger Straße 21	16321 Bernau	0 33 38/75 03 35
Dr. Ute Sklenar	Börnicker Chaussee 1	16321 Bernau	0 33 38/88 22
Marcin Zielonka	Berliner Straße 69	16321 Bernau	0 33 38/3 88 65

Chirurgie

Dr. Ralf Butter	Rüdritzer Chaussee 10	16321 Bernau	0 33 38/86 50
Dr. Ralf Loge, Andreas Schmauch	Ladeburger Straße 21	16321 Bernau	0 33 38/75 43 77

Frauenheilkunde und Geburtshilfe

Dr. Franziska Borkenhagen	Breitscheidstraße 6	16321 Bernau	0 33 38/76 33 98
Henry Eipper	Berliner Straße 52	16321 Bernau	0 33 38/87 93
Dr. Astrid Gottschalk	Ladeburger Straße 21	16321 Bernau	0 33 38/88 66
Dr. Anette Hartwich	Ladeburger Straße 21	16321 Bernau	0 33 38/88 65
Dr. Jörg Schache	August Bebel Straße 14	16321 Bernau	0 33 38/76 68 64

Hals-, Nasen-, Ohrenheilkunde

Dr. Frank Böttner, Dr. Catrin Hönicke	Berliner Straße 69	16321 Bernau	0 33 38/55 87
---------------------------------------	--------------------	--------------	---------------

Haut- und Geschlechtskrankheiten

Dr. Linda Duhn	Ladeburger Straße 21	16321 Bernau	0 33 38/76 73 36
Dipl.-Med. Simone Neumann	Bahnhofstraße 4	16321 Bernau	0 33 38/3 85 86

Innere Medizin

Dipl.-Med. Carola Becher	Ladeburger Straße 21	16321 Bernau	0 33 38/3 84 09
Dipl.-Med. Kirsten Bommer-Psathas	Berliner Straße 69	16321 Bernau	0 33 38/54 67
Dr. Tom Fischer, Dialyse	Ladeburger Straße 13	16321 Bernau	0 33 38/75 90 00
Dr. Guntram Gola, Kardiologie	Ladeburger Straße 21	16321 Bernau	0 33 38/70 98 91
Dr. Jürgen Ortel	Ladeburger Straße 21	16321 Bernau	0 33 38/58 41
Dr. Susanne Precht	Puschkinstraße 2	16321 Bernau	0 33 38/25 37
Dr. Katja-Sabine Richels	Ladeburger Straße 21	16321 Bernau	0 33 38/3 84 09
Dipl.-Med. Christiane Schade	Ladeburger Chaussee 73	16321 Bernau	0 33 38/54 77
Dr. Tobias Schade	Ladeburger Chaussee 73	16321 Bernau	0 33 38/54 77
Dr. Jürgen Schuch	Ladeburger Straße 21	16321 Bernau	0 33 38/76 73 34
Dr. Sabine Timm	Ladeburger Straße 21	16321 Bernau	0 33 38/76 16 90
Dipl.-Med. Burkhard Timm-Labsch	Ladeburger Straße 21	16321 Bernau	0 33 38/76 16 90

Kieferorthopädie

Dr. Annette Orthhy	August Bebel Straße 14	16321 Bernau	0 33 38/3 85 62
Dr. Wolfgang Richter	Rollenhagenstraße 4	16321 Bernau	0 33 38/87 05

Kinder- und Jugendpsychotherapie

Susanne Krönert	Breitscheidstraße 6	16321 Bernau	0 33 38/75 18 55
Dipl.-Psych. Andrea Lehrke	Klementstraße 8	16321 Bernau	01 79/2 37 49 06
Dr. Martin Ruf	Hussitenstraße 4	16321 Bernau	0 33 38/6 04 25 40



Liebevolle Pflege auf dem letzten Weg

Wenn Menschen die Diagnose erhalten, nicht mehr therapierbar zu sein, ist professionelle und liebevolle Zuwendung ungemein wichtig. Dann geht es vielfach darum, Schmerzen zu lindern, Ängste zu nehmen und die Tage so angenehm wie irgend möglich zu gestalten.

Dafür setzt sich die Palliativpflege der „Ambulanten Intensiv Pflege“ von **Heike Gromann** ein. Als einziger Pflegedienst in der Region kann sie dann im Rahmen einer ambulanten Palliativversorgung umfassende Hilfe anbieten. Von den 30 Krankenschwestern, Pflegekräften, Alten- und Gesundheitspflegern, sind sechs speziell dafür ausgebildete Fachkräfte. Sie sind rund um die Uhr tätig und arbeiten eng mit verschiedenen Palliativärzten zusammen. Dazu

gehören **Dr. Annette Menz** und **Dr. Tom Gromann**. Generell werden die Angehörigen in die Betreuung mit einbezogen und in der schwierigen Situation unterstützt. Zudem gibt es jeden ersten Mittwoch im Monat um 16 Uhr eine kostenfreie Infoveranstaltung zum Thema „Palliativbetreuung zu Hause“. Anmeldungen dazu werden gern unter 03 33 97/27 30 25 telefonisch entgegen genommen.

Viel Zeit

Bei dieser finalen Pflege gibt es keinen Zeitdruck. „Sinnvoll ist, sich an uns zu wenden, sobald die Situation bekannt wird. Dann hat man bessere Möglichkeiten, sich gegenseitig kennenzulernen und Vertrauen aufzubauen“, rät **Josephine Döhler** als Pflegedienstleiterin. Die Palliativbetreuung in den eigenen

vier Wänden wird komplett von den Krankenkassen getragen. „Jedes Medikament, jedes Hilfsmittel, alles, was dem Patienten hilft oder nützt, wird bereitgestellt“, erklärt **Josephine Döhler**.

Hilfe für alle Patienten

AIP bietet darüber hinaus häusliche Krankenpflege für jeden an. Das große Team betreut liebevoll nach Wunsch und Bedarf von der Intensivpflege über betreute Wohngemeinschaften bis zur Hilfe bei täglichen Verrichtungen.

Der MDK bewertete den Pflegedienst erneut mit der Bestnote „1,0“.

AIP

Ambulante Intensiv Pflege UG
Prenzlauer Chaussee 176 a
16348 Wandlitz
 Tel. 03 33 97/27 30 25
 Tel. 01 51/40 16 11 63
 Fax 03 33 97/27 30 26
www.aip-web.de

Kinder- und Jugendmedizin

Dr. Ralph Gall	Berliner Straße 3	16321 Bernau	0 33 38/3 83 44
Dipl.-Med. Ursula Schlenther	Ladeburger Straße 21	16321 Bernau	0 33 38/76 29 07

Neuralchirurgie

Dirk Nestler	Rüdnitzer Chaussee 10	16321 Bernau	0 33 38/86 50
--------------	-----------------------	--------------	---------------

Nervenheilkunde

Dipl.-Med. Thomas Badow	Berliner Straße 3	16321 Bernau	0 33 38/58 84
Dipl.-Med. Viola Klingenhagen	Berliner Straße 69	16321 Bernau	0 33 38/3 86 17

Nuklearmedizin

Dipl.-Med. Karsten Zschach	Ladeburger Straße 21	16321 Bernau	0 33 38/76 09 79
----------------------------	----------------------	--------------	------------------

Oralchirurgie

Dr. Iris Seedorf	Jahnstraße 52	16321 Bernau	0 33 38/23 89
------------------	---------------	--------------	---------------

Orthopädie

Dr. Johannes Böhm	Ladeburger Straße 71	16321 Bernau	0 33 38/3 69 70
Per Petzold-Bradley	Rüdnitzer Chaussee 10	16321 Bernau	0 33 38/86 50
Dr. Friedrich Kleinod (S. 51)	Prerower Platz 4	13051 Berlin	0 30/9 29 40 39
Dr. Ingo Schumacher	Ladeburger Chaussee 71	16321 Bernau	0 33 38/3 69 70
Dr. Torsten Tanger	Zepernicker Chaussee 1	16321 Bernau	0 33 38/70 35 53

Physikalische und rehabilitative Medizin

Dr. Karen Tanger	Zepernicker Chaussee 1	16321 Bernau	0 33 38/70 35 53
------------------	------------------------	--------------	------------------

Psychotherapeutische Medizin

Dipl.-Psych. Susanne Kulbach-Schoenwälder	Berliner Straße 63	16321 Bernau	0 33 38/3 87 10
Marija Morano	Berliner Straße 52	16321 Bernau	0 33 38/75 00 62
Dr. Gundula Nerez	Berliner Straße 35	16321 Bernau	0 33 38/35 75 62
Dr. Hans Nerez	Berliner Straße 35	16321 Bernau	0 33 38/35 75 60
Lars Rüsich	Berliner Straße 63	16321 Bernau	0 33 38/39 83 77
Priv. Dozent Dr. Wolfram Zimmermann	Breitscheidstraße 41	16321 Bernau	0 33 38/58 74

Radiologie

Dr. Hendrik Helbsing, Dr. Klaus Neumann	Ladeburger Straße 17	16321 Bernau	0 33 38/69 47 20
---	----------------------	--------------	------------------

Ausgezeichnete Augenoptik

Sehen wie ein Luchs, das ermöglicht Lux-Augenoptik in Bernau. Das macht das Team derart perfekt, dass es als „1a-Optiker“ ausgezeichnet wurde.

Der Branchendienst „Markt intern“ vergibt das Siegel für überdurchschnittlichen Service. So gibt es in Bernau neben der üblichen



Der Branchendienst „Markt intern“ zeichnete erstmalig einen Bernauer Optiker aus. Die Urkunde überreichte Bürgermeister André Stahl.

Sehstärkenbestimmung eine zusätzliche eingehende Augenuntersuchung. „Wer daran regelmäßig teilnimmt, erfährt rechtzeitig, wenn sich gravierende Probleme abzeichnen und kann so frühzeitig zum Arzt gehen“, schildert Diplom-Augenoptiker und Optometrist **Steffen Hennes** die Vorteile. „Dafür muss man sich nicht anmelden und kommt trotzdem gleich dran.“ Selbstverständlich findet sich hier ein breites Sortiment an klassischen, modernen und extravaganten Fassungen. Darunter sind immer Modelle in vielen Preissegmenten. Zudem gibt es die Möglichkeit günstiger Finanzierungen.

„In manchen Fällen sind Kontaktlinsen eine interessante Alternative“, macht **Sabrina Thomas** aufmerksam. Sehr beliebt sind die regelmäßigen Modewochen mit Vorführung auf dem Laufsteg und Sonderpreisen für die präsentierten Fassungen.

Lux-Augenoptik
Breite Straße 1 • 16321 Bernau
Tel. 033 38/75 82 30 • www.lux-augenoptik.de

Mit Fingerspitzengefühl in den Alltag

Psychische Belastungen führen bei immer mehr Menschen zu erheblichen Ausfällen.



■ Antje Eylers und ihr Team setzen vielfältige Therapien wie hier das Kirschkernebad ein, um Betroffene mit viel Fingerspitzengefühl und Einfühlungsvermögen fit für den Alltag zu machen.

Ergotherapeutin **Antje Eylers** hat viel Erfahrung mit Funktionsstörungen wie nach Burn-out, mit Rehabilitation nach Unfällen oder nach Schlaganfällen.

Gegen Antriebslosigkeit und Motivationsmangel setzt sie handwerkliche Tätigkeiten als Übergang zu Freizeitaktivitäten und neuen Hobbys ein. Oftmals ist das Team bei Rheuma und Arthrose sowie bei berufs- oder altersbedingten Abnutzungsercheinungen gefragt. Dabei können die Therapeuten auf vielfältige Möglichkeiten und apparative Behandlungen setzen. Paraffin- oder Rapsbäder helfen, wieder ein Gefühl für die eigenen Gliedmaßen zu bekommen. Wärmeanwendungen erleichtern Aktivierung durch Bewegung. Laufband, Bällebad oder die Vier-Punkt-Plattform-Schaukel sind ebenso gefragt wie das neue Entspannungstraining.

Praxis für Ergotherapie
Dorfstraße 4 • 16321 Bernau OT Schönow
Tel. 033 38/702892
www.ergotherapie-barnim.de

Sanfte Zahnbehandlung

Wer Zahnprobleme hat, wünscht sich eine sanfte und möglichst schmerzfreie Behandlung.

Zahnarzt **Dr. Martin Pincus** setzt sich in Bernau seit über 30 Jahren für gesunde und schöne Zähne ein.



■ Romana Pincus und Dr. Martin Pincus setzen auf schonende Zahnbehandlung.

Seit über zwei Jahrzehnten ist er in eigener Praxis tätig. Dort bietet er zusammen mit Ehefrau und Zahnärztin **Romana Pincus** ein sehr breites Behandlungsspektrum.

Spezialisierungsschwerpunkte sind Prothetik, Zahnersatz, Parodontose-Zahnfleischtherapie, Kinderzahnheilkunde und Prophylaxe.

Die Behandlungsmöglichkeiten und Alternativen werden stets verständlich erläutert, so dass man bewusst zwischen einfachen soliden Lösungen oder ästhetisch anspruchsvollen Varianten entscheiden kann. In der Bernauer Zahnarztpraxis wird moderne Technik eingesetzt, um eine sanfte, einfühlsame und möglichst schmerzfreie Behandlung zu ermöglichen.

Zahnarztpraxis Dr. Martin Pincus
Fachzahnarzt für Allgemeine Zahnheilkunde
Zahnärztin Romana Pincus
Berliner Straße 23 • 16321 Bernau
Tel. 033 38/86 49 • Fax 033 38/75 81 76
www.zahnarztpraxis-bernaue.de
E-Mail: rezeption@zahnarztpraxis-bernaue.de
Mo.-Do. 8-20 Uhr • Fr. 8-14 Uhr

Tierärzte

Dipl.-Med. Harald Heide	Börnicker Chaussee 68	16321 Bernau	0 33 38/88 52
Dr. Judith Keil	Schönfelder Weg 36	16321 Bernau	01 52/06 60 06 67
Dr. Joachim Kirchner	Friedenstaler Platz 26	16321 Bernau	0 33 38/41 60
Dr. Uwe Küchenmeister	OT Schönow, Friedenstraße 60	16321 Bernau	0 33 38/75 62 03
Dr. Doris Tesch	Tobias Seiler Straße 30	16321 Bernau	0 33 38/386 86

Urologie

Dipl.-Med. Petra Schenk	Berliner Straße 69	16321 Bernau	0 33 38/89 43
Dr. Detlev Uhlig	Berliner Straße 69	16321 Bernau	0 33 38/88 87

Zahnmedizin

Anna-Maria Djessel	Rollenhagenstraße 4	16321 Bernau	0 33 38/87 04
Dr. Brigitte Fritz	Börnicker Chaussee 1-2	16321 Bernau	0 33 38/89 77
Dipl.-Stom. Karin Gehrz (S. 50)	Berliner Straße 67	16321 Bernau	0 33 38/23 41
Dr. Torsten Hennig	Karl Marx Straße 85	16321 Bernau	0 33 38/75 57 51
Dr. Christian Heumann	Berliner Straße 52 b	16321 Bernau	0 33 38/75 60 78
Dipl.-Stom. Ulrich Klippel	August Bebel Straße 14	16321 Bernau	0 33 38/83 40
Brigitte Kortmann	Börnicker Chaussee 43 b	16321 Bernau	0 33 38/84 14
Dr. Arndt Kumpf	An der Tränke 18	16321 Bernau	0 33 38/88 88
Dr. Wolfgang Langnick	Brüderstraße 10	16321 Bernau	0 33 38/3 86 07
Dipl.-Stom. Iris Lindner	Sonnenallee 6	16321 Bernau	0 33 38/88 74
Dr. Tim Lucke	OT Schönow, Schillerstraße 41	16321 Bernau	0 33 38/45 99 12
Dipl.-Stom. Longine Maeß	Breitscheidstraße 32	16321 Bernau	0 33 38/45 99 89
Dr. Martin Pincus, Romana Pincus (S. 49)	Berliner Straße 23	16321 Bernau	0 33 38/86 49
Dipl.-Stom. Olaf Sachs	OT Schönow, Bernauer Allee 1	16321 Bernau	0 33 38/76 56 21
Dipl.-Stom. Perry Schache	Berliner Straße 43	16321 Bernau	0 33 38/81 62
Dres. Karl-Heinz Weißlau	Jahnstraße 52	16321 Bernau	0 33 38/23 89
Jana Witt	Hussitenstraße 4	16321 Bernau	0 33 38/76 98 75
Dipl.-Stom. Michael Zahn	Breitscheidstraße 41	16321 Bernau	0 33 38/86 03
Dipl.-Stom. Pia Zahn	Breitscheidstraße 41	16321 Bernau	0 33 38/86 03

Einfach jünger aussehen!



estetica+more

Fachpraxis für Anti-Aging
und Ästhetische Medizin

- Botox-Behandlungen
- Hyaluron-Unterspritzungen
- Anti-Aging-Infusion
- Lidstraffung
- Plasma-Behandlung
- Fadenlifting
- Lipolyse
- TCA-Peeling
- Krampfaderentfernung

Annette Roscher, Heilpraktikerin
 Ärztehaus am Roseneck, 1. OG
 Prenzlauer Chaussee 164 • 16348 Wandlitz
 Tel. 03 33 97/27 27 00 • Tel. 0 15 20/9 26 09 58
www.estetica-and-more.de

Stressfrei im Zahnarztstuhl

Mit Lachgas kann man sich stressfrei die Zähne behandeln lassen. Die moderne Praxis von Karin Gehrz und Anja Kelemen hat darin große



Erfahrung. „Es ist für Menschen in jedem Alter geeignet, löst keine Reizungen und Allergien aus. Man ist bei vollem Bewusstsein und kann anschließend ganz normal Auto fahren“, schildern sie die Vorteile. Ihre Zahnarztpraxis bietet umfassende Betreuung und ist auf Funktionsdiagnostik spezialisiert. Mit dem IPR-Verfahren können Kiefergelenkprobleme elektronisch exakt bestimmt werden. Weiterer Schwerpunkt sind Wurzelkanalbehandlungen.

Zahnarztpraxis Karin Gehrz & Kollegen
 Berliner Straße 67 • 16321 Bernau

Tel. 0 33 38/23 41 • www.zahnaerzte-bernaue.de

Pflege und medizinische Versorgung

Wenn der Pflegefall eintritt, gibt es viel Ungeohntes zu klären. Dabei muss meist alles schnell gehen! Die Häusliche Krankenpflege von **Anita Klink** bietet eine eingehende Vor-Ort-Beratung an, damit die Weichen entsprechend gestellt werden können. Dabei geht es oft um die Einzelheiten der

Betreuung, um Pflegegrade und die Kostenübernahme durch die Kassen. Zudem unterstützt sie pflegende Angehörige durch entsprechende Einweisung und Schulung in Pflegekursen. „Ziel ist es immer, dass Betroffene selbstbestimmt und möglichst selbstständig in ihrem gewohnten Umfeld

leben können“, beschreibt Anita Klink den Ansatz. Oft geht es um Grund- und Behandlungspflege, Nachsorge nach einem Klinikaufenthalt, Betreuung von Demenzerkrankten sowie medizinische und hauswirtschaftliche Versorgung.

Die Hauskrankenpflege geht 2018 in ihr 25. Jahr.

Sie wurden, wie schon in den Vorjahren, vom Medizinischen Dienst der Krankenkassen mit der Bestnote 1,0 ausgezeichnet. Hier bildet man gern zu Altenpflegern aus.



■ Die häusliche Hauskrankenpflege von Anita Klink ist seit nunmehr einem viertel Jahrhundert für die Menschen im Einsatz.

Anita Klink
Häusliche Krankenpflege
Genfer Platz 2 • 16341 Panketal
Tel. 030/9 44 31 04
www.hkp-anitaklink.de

Gesund mit Lebensenergie



Wenn Schmerzen und Krankheiten nicht abklingen wollen, dann sind das Fälle für die Heilpraktikerinnen **Simone Müller** und **Anja Herrmann**.

Sie setzen das alte Wissen der Energieheilkunde medizinisch ein, um mit der Kraft von Lebensenergie Störungen im Körper aufzulösen. Mit Hand, Herz und viel Erfahrung werden seit 2001 die Therapien des klassischen Handauflegens und der feinstofflichen Chirurgie angewandt, um bei chronischen Krankheiten und psychischen Leiden Heilung in Gang zu setzen. Zum Kennenlernen bieten sie regelmäßige Infoabende mit kostenfreien Probebehandlungen an. Am ersten Mittwoch im Monat wird das traditionelle Handauflegen und am dritten Mittwoch die feinstoffliche Chirurgie vorgestellt.

Praxis für Energieheilkunde
Jahnstraße 50 • 16321 Bernau
Tel. 033 38/39 83 58
www.praxis-für-energieheilkunde.de

Muskel- & Skeletterkrankungen

Wirbelsäulenprobleme sind Ursache für viele Beschwerden des Haltungs- und Bewegungsapparates. **Dr. Friedrich Kleinod** ist Facharzt für Orthopädie und Chiropraktiker. Er setzt zur Behandlung je nach Fall konservative oder operative Strategien ein. Im Bedarfsfall setzt er künstliche Bandscheiben an der Wirbelsäule oder Endoprothesen am Knie- und Hüftgelenk ein. Dr. Friedrich Kleinod sammelte langjährige Erfahrungen in der Wirbelsäulen- und Sportorthopädie im Krankenhaus am Friedrichshain. Er bringt die Erfahrung aus 21 Jahren OP-Tätigkeit in der Klinik ein. Die Arztpraxis verfügt über moderne Diagnose- und Therapiemöglichkeiten. Dazu gehören Lasertherapie oder Säuglingsultraschall.



Orthopädische Praxis Dr. Friedrich Kleinod
Prerower Platz 4 • 13051 Berlin-Hohenschönhausen
Tel. 0 30/9 29 40 39 • www.dr-kleinod.de

Apotheke

■ Bären Apotheke

An der Tränke 2, 16321 Bernau
Tel. 0 33 38/75 55 76
www.baeren-apotheke-bernaue.de

S. 52

Energieheilkunde

■ Praxis für Energieheilkunde

Jahnstraße 50, 16321 Bernau
Tel. 0 33 38/39 83 58
www.praxis-fuer-energieheilkunde.de

S. 51

Ergotherapie

■ Praxis für Ergotherapie

Antje Eylers
Dorfstraße 4, 16321 Bernau
Tel. 0 33 38/70 28 92
www.ergotherapie-barnim.de, **S. 49**

Friseur

■ Coiffeur Liane

Prenzlauer Chaussee 183
16348 Wandlitz
Tel. 03 33 97/6 81 90
www.der-friseur-wandlitz.de, **S. 54**

■ HAIR.concept

Berliner Straße 16, 16321 Bernau
Tel. 0 33 38/45 97 86
www.hairconcept-friseur.de, **S. 55**

■ Youngster Five-Eleven

Prenzlauer Straße 38
16348 Wandlitz OT Basdorf
Tel. 01 73/6 35 27 71
www.der-friseur-basdorf.de, **S. 54**

Hörakustik

Hörgeräteakustik Marlis Weege

Berliner Straße 67, 16321 Bernau
Tel. 0 33 38/76 21 89
Forum, Zepernicker Chaussee 1-7
16321 Bernau
Tel. 0 33 38/39 82 67
www.hoerakustik-weege.com, **S. 54**

Kosmetik

■ estetica+more

Annette Roscher, Heilpraktikerin
Prenzlauer Chaussee 164
16348 Wandlitz
Tel. 03 33 97/27 27 00
www.estetica-and-more.de, **S. 50**

■ Institut für

ästhetische Kosmetik

Antonia Mukhanova
Bürgermeisterstraße 10
16321 Bernau
Tel. 0 33 38/76 46 97, **S. 53**

Optiker

■ lux-Augenoptik

Steffen Hennes
Breite Straße 1, 16321 Bernau
Tel. 0 33 38/75 82 30
www.lux-augenoptik.de, **S. 48**

Orthopädie

■ Orthopädische Praxis

Dr. Friedrich Kleinod

Prerower Platz 4
13051 Berlin-Hohenschönhausen
Tel. 0 30/9 29 40 39
www.dr-kleinod.de, **S. 51**

Pflege

■ Ambulante Intensiv Pflege UG

Heike Gromann
Prenzlauer Chaussee 176 a
16348 Wandlitz
Tel. 03 33 97/27 30 25
24-h-Tel. 01 51/40 16 11 63
www.aip-web.de, **S. 47**

■ DRK Kreisverband Niederbarnim e.V.

Börnicker Chaussee 1
16321 Bernau
Tel. 0 33 38/7 53 86
www.drk-kreisverband.de, **S. 55**

■ Häusliche Krankenpflege

Anita Klink
Genfer Platz 2
16341 Panketal
Tel. 0 30/9 44 31 04
www.hkp-anitaklink.de, **S. 51**

Physiotherapie

■ Praxis für

Physiotherapie

Martina Mundt
Breitscheidstraße 46
16321 Bernau
Tel. 0 33 38/70 54 74
www.physiopraxis-mundt.de, **S. 68**

Zahnarzt

■ Zahnarztpraxis

Dr. Martin Pincus

Berliner Straße 2
16321 Bernau
Tel. 0 33 38/86 49
www.zahnarztpraxis-bernaue.de
S. 49

■ Zahnarztpraxis

Karin Gehrz & Kollegen

Berliner Straße 67
16321 Bernau
Tel. 0 33 38/23 41
www.zahnaerzte-bernaue.de, **S. 50**

Zahnaufhellung

■ Casablanca Smile

Prenzlauer Allee 53
10405 Berlin-Prenzlauer Berg
Tel. 01 76/57 96 23 13
www.casablanca-smile.com, **S. 54**

Ergänzungen zur Gesundheits-

liste nehmen wir gern unter

Tel. 0 30/6 92 02 10 52 oder per

Mail: info@bernaue-internet.de
entgegen.

Bärenstarker Service

Die Bären-Apotheke von Apothekerin **Karen Setz** versorgt nunmehr seit 21 Jahren im Forum Bernau viele Bernauer sowie Bürger der umliegenden Ortschaften mit Arzneimitteln, Hilfsmitteln und Medizinprodukten. Das Team besteht aus acht Fachkräften, die durch ständige Fortbildungen und Qualifizierungen nach den neuesten Richtlinien beraten. Die Aktionstage zu den Themen Lungenfunktion, Gefäßalter, Blutdruck und Blutzucker, Haut und Venen finden reges Interesse. Ein weiterer Service ist die Herstellung individueller Rezepturen. Dabei wird nach den neuesten Standards und hohen Qualitätsanforderungen gearbeitet.

**Bären Apotheke • An der Tränke 2 (im Forum Bernau) • 16321 Bernau
Tel. 033 38/75 55 76 • www.baeren-apotheke-bernaue.de • Mo.-Fr. 8-19 Uhr • Sa. 9-16 Uhr**



Schonend jung bleiben

Das Wissen der Welt für Schönheit nach Wunsch, dies gibt es immer aktuell im Herzen von Bernaus Altstadt. Dort lädt **Antonia Mukhanova** in ihr liebevoll geführtes Kosmetikstudio ein.

Sie legt großen Wert darauf, dass bei ihr immer die neuesten Innovationen und aktuellen Trends verfügbar sind. Generell kommen hier nur hochwertige und schonende Präparate zum Einsatz.

Glatte Haut

So setzt sie vielfach auf „Klapp Cosmetics“. Mit dem „Radio Frequenz Thermo-Lift“ wird die Haut schmerzlos und sanft geglättet. Gleichzeitig erfolgt damit eine Straffung des Gewebes. Diese nicht-invasive Behandlung durchdringt die äußere Hautschicht. „Durch Anziehung und Abstoßung von Ionen entsteht eine Molekularbewegung, die zu einer Wärmeentwicklung führt“, beschreibt Antonia Mukhanova die Wirkungsweise.

Meeresextrakte gegen Hautalterung

Seit Sommer 2017 setzt sie eine weitere neue Klapp-Kosmetiklinie ein. In „Sea Delight“ wirken Bestandteile von Algen, Austernschalen und Meeresschlick zusammen, um durch eine optimierte Versorgung von Zellen der vorzeitigen Hautalterung vorzubeugen.

Kosmetik für jeden

Antonia Mukhanova ist in klassischer Kosmetik ebenso zuhause wie in modernen Verfahren. Dazu gehören

Microdermabrasion, Ultraschall und Lichttherapie, Meso-Needling oder modernes Schröpfen.

Schmackvolle Dessous, Schmuck und Accessoires runden ihr Angebot ab.

Die Behandlungen von Antonia Mukhanova sind gut für Frauen, aber ebenso für Männer.

Sie hat viel Erfahrung darin, Jugendlichen zu helfen, die mit

Hautunreinheiten und anderen Störungen am Teint zu kämpfen haben.

Schließlich hat die Wissenschaft auf diesem Gebiet ebenfalls interessante Neuentwicklungen mit guter intensiver Wirkung parat.

Sea Delight

KLAPP
COSMETICS



Institut für ästhetische Kosmetik
Bürgermeisterstraße 10 • 16321 Bernau
Tel. 033 38/76 46 97

25 Jahre perfekte Hörgeräte

Oft merkt man es selbst gar nicht, dass das Hörvermögen nachlässt. Ein kostenloser Test schafft Klarheit.

Marlis Weege engagiert sich seit mittlerweile einem runden Vierteljahrhundert für gutes Hören.



■ Marlis Weege hat einen Klangraum eingerichtet, um Hörgeräte so perfekt wie möglich einzustellen.

Zwei Standorte in Bernau bieten kurze Wege. Große Besonderheit ist ein „Klangraum“, in dem verschiedene Geräuschkulissen simuliert werden. „Entscheidend ist, dass die Hörhilfe im Verkehr, im Gespräch oder etwa wenn der Fernseher läuft, immer optimale Ergebnisse bringt. Das ist mit der heute sehr ausgefeilten digitalen Technik sehr gut möglich. Wichtig ist, das passende Gerät zu finden und dieses exakt auf den Träger abzustimmen“, fasst sie zusammen. Bei den Bernauer Gesundheitstagen informiert sie regelmäßig über dieses Thema.

Die Hörtests für Kinder und Erwachsene sind bei ihr natürlich kostenlos. Termine kann man ganz neu sogar übers Internet buchen. Übrigens bildet sie Hörgeräteakustiker aus.

Hörgeräteakustiker Marlis Weege
Berliner Straße 67 • 16321 Bernau
Tel. 033 38/76 21 89 • Mo.-Fr. 9-18 Uhr
Filiale: Zepernicker Chaussee 1-7 (im Forum Bernau)
16321 Bernau • Tel. 033 38/39 82 67
Mo.-Fr. 9-19 Uhr • Sa. 9-15.30 Uhr
www.hoerakustik-weege.com

Besondere Haarpflege



Foto Goldwell

In Basdorf bietet das Team um **Liane Tiet-Müller** frische Frisuren mit neuen Ideen, und immer ohne Anmeldung. Markenzeichen hier sind aktuelle Trends, besonders für Jugendliche, zu günstigen Preisen.

Nicht weit davon entfernt, bietet sie in Wandlitz mit „Coiffeur Liane“ einen denkbar breiten Service rund ums Haar. Besonderheiten sind Färbetechniken, Haarverlängerung und -verdichtung. Angenehmer Gratis-Service sind Kopfmassage und Shiatsu während der Wartezeit.

Friseur Youngster five-eleven • Liane Tiet-Müller
Prenzlauer Str. 38 • 16348 Wandlitz OT Basdorf
Tel. 01 73/6 35 27 71 • www.der-friseur-basdorf.de
Coiffeur Liane • Liane Tiet-Müller
Prenzlauer Chaussee 183 • 16348 Wandlitz
Tel. 03 33 97/6 81 90 • www.der-friseur-wandlitz.de

Strahlendes Lächeln

Ein Lächeln mit strahlend weißen Zähnen sorgt für Sympathie auf den ersten Blick. Deshalb empfiehlt es sich, störende Spuren von Kaffee, Tee oder Nikotin entfernen zu lassen. Darauf hat sich „Casablanca Smile“ mit schonenden



und schmerzfreien Methoden spezialisiert. Bei dieser kosmetischen Zahnbehandlung wird ein neuartiger Wirkstoff mit nur 0,1 Prozent Peroxid durch LED-Licht aktiviert. „Diese Zahnaufhellung ist je nach Pflege bis zu sechs Monate haltbar“, erklärt **Susanne Heß**. Sie bietet im nahen Berlin exklusiv in der Region diese wirkungsvollen und innovativen Zahnaufhellungen.

Casablanca Smile
Prenzlauer Allee 53 • 10405 Berlin-Prenzlauer Berg
Tel. 01 76/57 96 23 13
www.casablanca-smile.com

A			
Ab- und Ummeldungen			
Stadtverwaltung, Einwohnermeldeamt	Zepernicker Chaussee 45	16321 Bernau	0 33 38/36 52 59
Abfallbeseitigung			
Landkreis Barnim, Abfallwirtschaftsbehörde	Am Markt 1	16225 Eberswalde	0 33 34/2 14 15 06
BDG	Ostender Höhen 70	16225 Eberswalde	0 33 34/5 26 20 28
Recyclinghof Bernau	Marie Curie Straße 9	16321 Bernau	0 33 34/52 62 00
Abbrissarbeiten			
AFA-Bau GmbH (S. 27)	Karl Liebknecht Straße 19	16348 Wandlitz	01 76/40 48 00 27
Ärzte im Bericht			
Orthopädische Praxis Dr. F. Kleinod (S. 51)	Prerower Platz 4	13051 Berlin	0 30/9 29 40 39
Zahnarztpraxis Dr. Martin Pincus (S. 49)	Berliner Straße 23	16321 Bernau	0 33 38/86 49
Zahnarztpraxis Karin Gehrz & Kollegen (S. 50)	Berliner Straße 67	16321 Bernau	0 33 38/23 41
AIDS-Beratungsstelle			
Landkreis Barnim, Gesundheitsamt	Am Markt 1	16225 Eberswalde	0 33 34/2 14 16 01
Ämterliche Bekanntmachungen & Amtsblatt			
Stadtverwaltung, Pressestelle	Marktplatz 2	16321 Bernau	0 33 38/36 51 07
Amtsgericht			
Amtsgericht Bernau	Breitscheidstraße 50	16321 Bernau	0 33 38/7 08 00
Apotheke			
Bären Apotheke (S. 52)	An der Tränke 2 (Forum Bernau)	16321 Bernau	0 33 38/75 55 76
Arbeitsvermittlung			
Agentur für Arbeit, Außenstelle Bernau	Heinersdorfer Straße 45	16321 Bernau	0 33 38/7 52 60
Job-Center Barnim	Heinersdorfer Straße 45	16321 Bernau	0 33 38/7 52 63 50
Aufenthaltsbescheinigungen			
Stadtverwaltung, Einwohnermeldeamt	Zepernicker Chaussee 45	16321 Bernau	0 33 38/36 52 59
Aufgrabungen von öffentlichen Straßen			
Stadtverwaltung, Bauamt	Carl Friedrich Benz Straße 2	16321 Bernau	0 33 38/36 53 45

Aus Liebe zum Menschen.



Das Deutsche Rote Kreuz bietet in vielen Bereichen einen zuverlässigen Service. Dazu gehören:

- ✓ Ambulanter Pflegedienst
- ✓ Hausnotruf
- ✓ Sport- und Begegnungsstätte
- ✓ Rehabilitationssport
- ✓ Beratungsstelle für Schwangere und deren Familienangehörige
- ✓ "Erste-Hilfe"-Ausbildung
- ✓ Kita "Kinderland am Wasserturm"
- ✓ Blutspende
- ✓ Wasserwacht
- ✓ Katastrophenschutz
- ✓ Seniorengenossenschaft

Die Mitarbeiter des DRK stehen Ihnen jederzeit gern zur Verfügung.



**DRK Kreisverband
Niederbarnim e.V.**
Börnicker Chaussee 1
16321 Bernau
Tel.: 0 33 38/7 53 86
www.drk-niederbarnim.de

Mut zur Farbe!

In Bernau ist man stets modisch frisiert. Dafür sorgt das nette und trendbewusste Team von „Hairconcept“ um Inhaber **Dirk Herzog**. Im Salon sind Sie, Er und der Nachwuchs willkommen. Sehr



praktisch ist, dass man den Wunschtermin bequem zu Hause übers Internet buchen kann.

Sabine Burkert ist neben „normalem“ Friseur-service besonders firm in Haar-Tatoos und Balayage-Farbsträhnentechnik. **Franziska Schmidt** hat sich auf Haarverlängerung spezialisiert. **Ludmilla Kunz** kennt sich besonders gut mit Farbauffrischungen, Painting- oder Freihandtechniken aus. Dank regelmäßiger Weiterbildungen ist das Team immer auf dem neuesten Stand.

HAIR.concept
Berliner Straße 16 • 16321 Bernau
Tel. 0 33 38/45 97 86
www.hairconcept-friseur.de
Mo.-Mi. 9-18.30 Uhr • Do./Fr. 9-19 Uhr
Sa. nach Vereinbarung



Augenoptiker

Lux-Augenoptik GmbH & Co. KG (S. 48) Breite Straße 1 16321 Bernau 0 33 38/75 82 30

Ausbildungsplätze

Ansgar Wohnstift Bernau (S. 27) Breitscheidstraße 28 16321 Bernau 0 33 38/7 53 60

Bauklempnerei & Bedachungen Seidner (S. 24) Finkensteig 29 16348 Wandlitz 0 1 62/6 68 66 22

ETL Freund & Partner GmbH, NL Bernau (S. 45) Brauerstraße 16-18 16321 Bernau 0 33 38/61 59 90

Heizungs- und Sanitärbau Bernau GmbH (S. 25) Kirschgarten 13 16321 Bernau 0 33 38/86 62

Hörakustik Marlis Weege (S. 54) Berliner Straße 67 16321 Bernau 0 33 38/76 21 89

Hörakustik Marlis Weege (S. 54) Zepernicker Chaussee 1-7 16321 Bernau 0 33 38/39 82 67

Holz-Zentrum Theile GmbH (S. 23) Schwanebecker Chaus. 105 a 16321 Bernau 0 33 38/70 77

Zahnarztpraxis Karin Gehrz & Kollegen (S. 50) Berliner Straße 67 16321 Bernau 0 33 38/23 41

Ausländerangelegenheiten

Landkreis Barnim, Ausländerbehörde Am Markt 1 16225 Eberswalde 0 33 34/2 14 14 06

B

Bahn

FahrKartenAgentur Bernd Melsa (S.14) Bahnhofsplatz 4 16321 Bernau 0 33 38/70 75 80

Bau-, Haus- und Wohnservice

AFA-Bau GmbH (S. 27) Karl Liebknecht Straße 19 16348 Wandlitz 0 1 76/40 48 00 27

Bauklempnerei & Bedachungen Seidner (S. 24) Finkensteig 29 16348 Wandlitz 0 1 62/6 68 66 22

Deutschmann-Immobilien (S. 22) Büntenstraße 12 16321 Bernau 0 33 38/70 54 90

Elektro Siewert, Inh. Andreas Hensel (S. 25) Eichenweg 6 16321 Bernau 0 33 38/60 85 73

Gartengestaltung Gellert (S. 22) Börnicker Straße 7 16356 Ahrensfelde 0 33 38/76 01 02

Heizungs- u. Sanitärbau Bernau GmbH (S. 25) Kirschgarten 13 16321 Bernau 0 33 38/86 62

Holz-Zentrum Theile GmbH (S. 23) Schwanebecker Ch. 105 a 16321 Bernau 0 33 38/70 77

Holzarbeiten Stefan Müller (S. 26) Hobrechtsfelder Straße 4 a 16348 Wandlitz 0 1 72/4 40 60 40

I&S-Systeme Brand (S. 24) Tulpenstraße 9 16348 Wandlitz 0 33 39/7 07 38

Klinker Haus (S. 23) Schwanebecker Chaussee 39 16321 Bernau 0 33 38/7 05 52 22

Malermeister Peter Thiede (S. 26) Spittelweg 2 16356 Ahrensfelde 0 1 77/2 88 69 86

Mayer Immobilien (S. 25) Alte Goethestraße 3 16321 Bernau 0 33 38/3 88 76

Schladitz Immobilien GmbH (S. 23) Schwanebecker Chaussee 39 16321 Bernau 0 33 38/7 05 52 22

Stadtwerke Bernau GmbH (S.10) Breitscheidstraße 45 16321 Bernau 0 33 38/6 13 99

Wandlitz-Immobilien (S. 27) Prenzlauer Chaussee 167 16348 Wandlitz 0 33 39/7 27 49

Zaubau Bauermeister (S. 26) Zur Gärtnerei 1 16515 Zühlsdorf 0 1 71/4 11 44 40

Bauanträge, Bauanzeige, Beratung zu Einzelvorhaben

Stadtverwaltung, Stadtplanungsamt Marktplatz 2 16321 Bernau 0 33 38/36 51 91

Baufinanzierungen

Deutschmann Immobilien (S. 22) Büntenstraße 12 16321 Bernau 0 33 38/70 54 90

Bauklempnerei, Dächer

Bauklempnerei & Bedachungen Seidner (S. 24) Finkensteig 29 16348 Wandlitz 0 1 62/6 68 66 22

Bauleitplanung

Stadtverwaltung, Stadtplanungsamt Marktplatz 2 16321 Bernau 0 33 38/36 51 92

Baumfällungen, Gartenbau, Schwimmteiche

Gartengestaltung Gellert (S. 22) Börnicker Straße 7 16356 Ahrensfelde 0 33 38/76 01 02

Beglaubigungen

Stadtverwaltung, Einwohnermeldeamt Zepernicker Chaussee 45 16321 Bernau 0 33 38/36 52 59

Beratungsstellen

AWO Kreisverband Bernau e.V. (S. 43) Liekobsche Straße 5 16321 Bernau 0 33 38/3 91 90

AWO-Treff Bernau (S. 43) An der Stadtmauer 12 16321 Bernau 0 33 38/89 73

DRK, KV Niederbarnim (S. 55) Börnicker Chaussee 1 16321 Bernau 0 33 38/7 53 86

Bestattung

Bestattungshaus Düring (S. 57) Klementstraße 5 16321 Bernau 0 33 38/70 59 10

Bibliotheken

Stadtbibliothek Breitscheidstraße 43 b 16321 Bernau 0 33 38/76 35 20

Bibliothek im Ortsteil Börnicke Ernst Thälmann Straße 5 16321 Bernau

Bibliothek im Ortsteil Lobetal An der Schmiede 2 16321 Bernau 0 33 38/6 64 35

Bibliothek Schönöw Schönerlinder Straße 25 a 16321 Bernau 0 33 38/45 95 36

Blumen

Blumenhaus Düring (S. 57) Klementstraße 5 16321 Bernau 0 33 38/70 59 10

Bodenbeläge

Holz-Zentrum Theile GmbH (S. 23)	Schwanebecker Ch. 105 a	16321 Bernau	0 33 38/70 77
Holzarbeiten Stefan Müller (S. 26)	Hobrechtsfelder Straße 4 a	16348 Wandlitz	01 72/4 40 60 40
Malermeister Peter Thiede (S. 26)	Spittelweg 2	16356 Ahrensfelde	01 77/2 88 69 86

Bücher

Leseschau (S. 37)	Bucher Straße 23	13127 Berlin	0 30/6 92 02 10 52
-------------------	------------------	--------------	--------------------

Busfahrten

FahrKartenAgentur Bernd Melsa (S. 14)	Bahnhofplatz 4	16321 Bernau	0 33 38/70 75 80
---------------------------------------	----------------	--------------	------------------

C

Carports

Bauklempnerei & Bedachungen Seidner (S. 24)	Finkensteig 29	16348 Wandlitz	01 62/6 68 66 22
Holz-Zentrum Theile GmbH (S. 23)	Schwanebecker Ch. 105 a	16321 Bernau	0 33 38/70 77
Holzarbeiten Stefan Müller (S. 26)	Hobrechtsfelder Straße 4 a	16348 Wandlitz	01 72/4 40 60 40

Chiropraktiker, Orthopädische Praxis

Orthopädische Praxis Dr. F. Kleinod (S. 51)	Prerower Platz 4	13051 Berlin	0 30/9 29 40 39
---	------------------	--------------	-----------------

Computer

Computerservice Walczak (S. 41)	Eberswalder Straße 9	16321 Bernau	01 52/51 39 48 07
---------------------------------	----------------------	--------------	-------------------

D

Dachbau, Bauklempner

Bauklempnerei & Bedachungen Seidner (S. 24)	Finkensteig 29	16348 Wandlitz	01 62/6 68 66 22
---	----------------	----------------	------------------

E

Eheschließung/Ehefähigkeitszeugnisse

Stadtverwaltung, Standesamt	Marktplatz 2	16321 Bernau	0 33 38/36 52 60
-----------------------------	--------------	--------------	------------------

Ehrenamt

Agentur Ehrenamt Bernau	Brauerstraße 9	16321 Bernau	0 33 38/3 60 31 37
-------------------------	----------------	--------------	--------------------

Einkaufen

Bahnhofs-Passagen (S. 10)	Börnicker Chaussee 1-4	16321 Bernau	0 33 41/31 12 85
Conny's Geschenkeladen (S. 27)	Schwanebecker Ch. 8-12/B 2	16321 Bernau	0 33 38/7 04 40 15
Holz-Zentrum Theile GmbH (S. 23)	Schwanebecker Ch. 105 a	16321 Bernau	0 33 38/70 77
Dessous bei Kosmetik Antonia (S. 53)	Bürgermeisterstraße 10	16321 Bernau	0 33 38/76 46 97
Zwerg Nase, Kinder- & Spielzeugwelt (S. 11)	Börnicker Chaussee 1-2	16321 Bernau	0 33 38/70 24 96

Beistand im Trauerfall



Der Tod ist ein Ereignis, das schockiert und fassungslos macht. Jörg Düring ist deshalb für Hinterbliebene 24 Stunden am Tag erreichbar. Der Bernauer Bestatter begleitet mitfühlend und kompetent, nimmt sämtliche Formalitäten ab und richtet Trauerfeiern in Würde nach individuellen Wünschen aus. Möglich sind alle Bestattungsformen sowie Überführungen im In- und Ausland. Haus- und Heimabholungen werden umgehend oder vereinbarungsgemäß durchgeführt.

Jörg Düring kann auf Wunsch eine Bestattungsfinanzierung vermitteln.

Sein „Blumenkeller“ bietet stilvolle Sträuße und Gebinde für jeden Anlass und fertigt Kränzschleifen.

Bestattungshaus Jörg Düring
Klementstraße 5 • 16321 Bernau
Tel. 0 33 38/70 59 10
www.bestattungshaus-bernaud.de

Wichtige Not-Rufnummern

Polizei-Notruf 110

Polizei-Schutzbereich Bernau.....
.....0 33 38/36 10

Feuerwehr-Notruf 112

Rohr- und Kanalreinigung
24-Std.-Notdienst01 77/3 34 69 93

Strom-Störungen01 80/1 15 55 33
Standort Schönow0 33 38/3 96 40

Strom-Störungen Elektro Siewert.....
.....0 33 38/60 85 73

Stördienst der Stadtwerke
.....0 33 38/6 13 33, 01 71/6 44 13 33

KundenCentrum Stadtwerke
.....0 33 38/6 13 25

ÜBERSICHT Was erledige ich Wo



Einwohnermeldeamt

Stadtverwaltung, Einwohnermeldeamt Zepernicker Chaussee 45 16321 Bernau 0 33 38/36 52 59

Elektroinstallation

AFA-Bau GmbH (S. 27) Karl Liebknecht Straße 19 16348 Wandlitz 01 76/40 48 00 27

Elektro Siewert, Inh. Andreas Hensel (S. 25) Eichenweg 6 16321 Bernau 0 33 38/60 85 73

Energieversorgung/Anmeldung

Stadtwerke Bernau, KundenCentrum (S. 10) Breitscheidstraße 45 16321 Bernau 0 33 38/6 13 23

Stadtwerke Bernau, Geschäftskunden (S. 10) Breitscheidstraße 45 16321 Bernau 0 33 38/6 13 21

Stadtwerke Bernau, Anschluss-Serv. (S. 10) Breitscheidstraße 45 16321 Bernau 0 33 38/6 13 27

Stadtwerke Bernau, Störungsannahme (S. 10) Breitscheidstraße 45 16321 Bernau 0 33 38/6 13 33

Ergotherapie

Praxis für Ergotherapie Antje Eylers (S. 49) Dorfstraße 4 16321 Bernau 0 33 38/70 28 92

Erste Hilfe Kurs

DRK, KV Niederbarnim (S. 55) Börnicker Chaussee 1 16321 Bernau 0 33 38/7 53 86

F

Familienzentrum

AWO Erziehungs- und Familienberatung Weinbergstraße 10 16321 Bernau 0 33 38/39 19 21

AWO Frühförder- und Beratungsstelle Zepernicker Chaussee 9 16321 Bernau 0 33 38/75 10 08

AWO Kinder- u. Familienzt. Regenbogen Neptuning 3 16321 Bernau 0 33 38/23 11

Fahrrad

Zweirad Profi (S. 30) Berliner Straße 69 16321 Bernau 0 33 38/3 38 90 97

Fenster, Türen, Bauelemente

Holz-Zentrum Theile GmbH (S. 18) Schwanebecker Ch. 105 a 16321 Bernau 0 33 38/70 77

Holzarbeiten Stefan Müller (S. 26) Hobrechtsfelder Straße 4 a 16348 Wandlitz 0 1 72/4 40 60 40

Feuerwehr

Freiwillige Feuerwehr Bernau Am Angergang 1 16321 Bernau 0 33 38/89 08

Löschgruppe Birkholz OT Birkholz, Birkh. Dorfstr. 21 a 16321 Bernau 0 33 38/3 86 58

Löschgruppe Lobetal OT Lobetal, An der Schmiede 16321 Bernau 0 33 38/6 63 55

Löschzug Ladeburg OT Ladebg. O. Schmidt Str. 1 a 16321 Bernau 0 33 38/4 56 04

Löschzug Schönow OT Schönow, Dorfstraße 23 16321 Bernau 0 33 38/30 96

Finanzamt

Finanzamt Eberswalde Tramper Chaussee 5 16225 Eberswalde 0 33 34/66 16 00

Fliesenleger, Bodenbeläge

AFA-Bau GmbH (S. 27) Karl Liebknecht Straße 19 16348 Wandlitz 0 1 76/40 48 00 27

Malermeister Peter Thiede (S. 26) Spittelweg 2 16356 Ahrensfelde 0 1 77/2 88 69 86

Freizeit

AWO-Treff (S. 43) An der Stadtmauer 12 16321 Bernau 0 33 38/89 73

Eastside Fun Crew Schönfelder Weg 31 16321 Bernau 0 1 72/3 25 93 09

FRAKIMA Werkstatt Breitscheidstraße 43 a 16321 Bernau 0 33 38/54 65

Freibad Bernau-Waldfrieden Hans Wittwer Straße 26 16321 Bernau 0 33 38/7 53 32 56

Kinder-Plansche (DRK) An der Plansche 16321 Bernau 0 33 38/70 39 43

Kulturhof Breitscheidstraße 43 a 16321 Bernau 0 33 38/54 65

Sportforum An der Tränke 30 16321 Bernau 0 33 38/6 05 55

Sporthalle und Sportplatz am Wasserturm Oranienburger Straße 1 16321 Bernau 0 33 38/36 53 31

Sportplatz am Wasserturm OT Ladeburg 16321 Bernau 0 33 38/36 53 31

Sportplatz Rehberge (FSV-Platz) Gottlieb Daimler Straße 16321 Bernau 0 33 38/75 83 77

Stadthalle am Steintor Berliner Straße 16321 Bernau 0 33 38/57 64

Stadtteilzentrum Südstern Merkurstraße 17 16321 Bernau 0 33 38/7 53 08 71

Tobias Seiler Saal Kirchgasse 1 16321 Bernau 0 33 38/7 02 20

Treff 23 Breitscheidstraße 43 a 16321 Bernau 0 33 38/54 41

Waldbad Liepnitzsee Rastplatz an der B 273 16321 Bernau 0 33 38/97 8 19 15

Ihre Firma nicht gefunden?

Anruf oder E-Mail genügt: Tel. 030/692 02 10 52 • E-Mail: info@bernaulinternet.de

NEU: Buchungen direkt über das Internet: www.Bernau-Internet.de

Übrigens gibt es bei Internet-Buchungen auf die erste Schaltung zusätzlich 5 Prozent Rabatt.

Fremdenverkehr

Stadtverwaltung, Tourist-Information Bürgermeisterstraße 4 16321 Bernau 0 33 38/76 19 19

Friedhöfe

Friedhofsverwaltung Bernau Jahnstraße 16321 Bernau 0 33 38/56 62

Führerscheinstelle

Landkreis Barnim, Außenstelle Bernau Jahnstraße 45 16321 Bernau 0 33 38/3 98 93 19 66

Führungszeugnisse

Stadtverwaltung, Einwohnermeldeamt Marktplatz 2 16321 Bernau 0 33 38/36 52 59

Fundbüro

Stadtverwaltung Marktplatz 2 16321 Bernau 0 33 38/36 51 37

G

Gartenbau, Baumfällungen, Schwimmteiche

AFA-Bau GmbH (S. 27) Karl Liebknecht Straße 19 16348 Wandlitz 01 76/40 48 00 27

Gartengestaltung Gellert (S. 22) Börnicker Straße 7 16356 Ahrensfelde 0 33 38/76 01 02

Gaststätten

Gaststätte Lindenhof (S. 36) Oranienburger Straße 58 16321 Bernau 0 33 38/22 85

Hotel & Gasthof „Zum Zicken-Schulze“ (S. 33) Brauerstraße 2 16321 Bernau 0 33 38/70 45 80

Gebäudetrockenlegung

AFA-Bau GmbH (S. 27) Karl Liebknecht Straße 19 16348 Wandlitz 01 76/40 48 00 27

Geburtsanzeigen, Geburtsurkunden

Stadtverwaltung, Standesamt Zepernicker Chaussee 45 16321 Bernau 0 33 38/36 52 60

Geldanlage

siko-bernau-vermögensverw. GmbH (S. 5) Berliner Straße 29 16321 Bernau 0 33 38/70 96 20

Generationenberatung

Generationenberatung Sabine Wittmütz (S. 41) Pappelallee 10 16321 Bernau 0 33 38/3 84 44

Geschenke

Conny's Geschenkeladen (S. 27) Schwanebecker Ch.12/B 2 16321 Bernau 0 33 38/7 04 40 15

Dessous bei Kosmetik Antonia (S. 53) Bürgermeisterstraße 10 16321 Bernau 0 33 38/76 46 97

Leseschau (S. 37) Bucher Straße 23 13127 Berlin 0 30/6 92 02 10 52

Gesundheitsangelegenheiten

Landkreis Barnim, Gesundheitsamt Am Markt 1 16225 Eberswalde 0 33 34/2 14 16 01

Gewerbeangelegenheiten

Stadtverwaltung, Gewerbeangelegenheiten Zepernicker Chaussee 45 16321 Bernau 0 33 38/36 52 62

Gewerbeflächen

Stadtverwaltung, Liegenschaftsamt Zepernicker Chaussee 45 16321 Bernau 0 33 38/36 51 70

Gewerbesteuer

Stadtverwaltung, Steuern Breitscheidstraße 46 16321 Bernau 0 33 38/36 52 31

Grundbuchamt

Amtsgericht Bernau, Grundbuchamt Breitscheidstraße 50 16321 Bernau 0 33 38/7 08 01 10

Grundsicherung. Di. 9-18 Uhr, Do. 9-16 Uhr

Landkreis Barnim, Grundsicherungsamt Jahnstraße 45 16321 Bernau 0 33 38/3 98 93 93 27

IMPRESSUM

Bernau kompakt
18. Ausgabe 2017/18
Herausgegeben von Augusta Presse
Redaktion: Heinz-G. Lösch
Fotos: Katalin Ehrig, Renate Meliß,
privat, Archiv
PR-Berichte:
Max E. Neumann
Kundenbetreuung und Internet:
David Lösch
Straßenplan, Verzeichnisse:
Adrian Ehrig

Verteilung: Die Broschüre wird an die Haushalte kostenlos verteilt und ist in der Stadtverwaltung und Touristinformation sowie direkt beim Verlag kostenlos erhältlich.

Die nächste Ausgabe erscheint Ende 2018.

Verlagsanschrift:
Augusta Presse- und Verlags GmbH
Bucher Straße 23, 13127 Berlin
Tel. 0 30/69 20 21 05
Fax 0 30/6 92 02 10 59

Alle Rechte by Augusta Presse GmbH.
Nachdruck, auch auszugsweise, nur mit Genehmigung.

E-Mail:
redaktion@augusta-presse.de
info@bernau-internet.de

Infos/Auftragsannahme:
Tel. 0 30/69 20 21 05

SERVICE-NUMMER:
Hinweise zu Plänen, Vereinen oder Ärzten: Tel. 0 30/69 20 21 05
E-Mail: redaktion@augusta-presse.de



Grundsteuer

Veranlagung: Finanzamt Eberswalde	Tramper Chaussee 5	16226 Eberswalde	0 33 34/66 16 00
Festsetzung: Stadtverwaltung, Steuern	Breitscheidstraße 46	16321 Bernau	0 33 38/36 52 34

Grundstückssachen

Stadtverwaltung, Liegenschaftsamt	Zepernicker Chaussee 45	16321 Bernau	0 33 38/36 51 71
-----------------------------------	-------------------------	--------------	------------------

H

Hauskrankenpflege

AIP Ambulante Intensiv Pflege UG (S. 51)	Prenzlauer Chaussee 176 a	16348 Wandlitz	03 33 97/27 30 25
AWO Ambulanter Pflegedienst (S. 43)	Liekobsche Straße 5	16321 Bernau	0 33 38/3 93 60
DRK, KV Niederbarnim (S. 55)	Börnicker Chaussee 1	16321 Bernau	0 33 38/7 53 86
Häusliche Krankenpflege Klink (S. 41)	Genfer Platz 2	16341 Panketal	0 30/9 44 31 04

Hausnummernvergabe

Stadtverwaltung, Stadtplanungsamt	Marktplatz 2	16321 Bernau	0 33 38/36 51 97
-----------------------------------	--------------	--------------	------------------

Heilpraktiker

Praxis für Energieheilkunde (S. 51)	Jahnstraße 50	16321 Bernau	0 33 38/39 83 58
-------------------------------------	---------------	--------------	------------------

Heizung, Sanitär

Heizungs- u. Sanitärbau Bernau GmbH (S. 25)	Kirschgarten 13	16321 Bernau	0 33 38/86 62
---	-----------------	--------------	---------------

Hörgeräte

Hörakustik Marlis Weege (S. 54)	Berliner Straße 67	16321 Bernau	0 33 38/76 21 89
Hörakustik Marlis Weege (S. 54)	Zepernicker Chaussee 1-7	16321 Bernau	0 33 38/39 82 67

Holz für Haus, Bau und Garten

Holz-Zentrum Theile GmbH (S. 23)	Schwanebecker Ch. 105 a	16321 Bernau	0 33 38/70 77
----------------------------------	-------------------------	--------------	---------------

Holz- und Bautenschutz

AFA-Bau GmbH (S. 27)	Karl Liebknecht Straße 19	16348 Wandlitz	01 76/40 48 00 27
----------------------	---------------------------	----------------	-------------------

Hort

Hort der Evangelischen Grundschule	Ladeburger Chaussee 69	16321 Bernau	0 33 38/70 43 29
Hort der Grundschule An der Hasenheide	Schönfelder Weg 42	16321 Bernau	0 33 38/39 87 02
Hort der Förderschule	Mühlenstraße 19	16321 Bernau	0 33 38/70 12 90
Hort der Förderschule	Schönfelder Weg 40	16321 Bernau	0 33 38/55 35
Hort der Grundschule Am Blumenhag	Zepernicker Chaussee 24	16321 Bernau	0 33 38/7 09 59 34
Hort der Georg Rollenhagen Grundschule	Jahnstraße 39	16321 Bernau	0 33 38/81 57
Hort der Grundschule Schönow	OT Schönow, Dorfstraße 37 b	16321 Bernau	0 33 38/76 56 97

Hotel, Übernachtung

Comfort Hotel Bernau (S. 30)	Zepernicker Chaussee 39	16321 Bernau	0 33 38/7 02 00
Hotel & Gasthof „Zum Zicken-Schulze“ (S. 33)	Brauerstraße 2	16321 Bernau	0 33 38/70 45 80

I

Immobilien

Deuschmann Immobilien IVD (S. 22)	Büttenstraße 12	16321 Bernau	0 33 38/70 54 90
Mayer Immobilien (S. 25)	Alte Goethestraße 3	16321 Bernau	0 33 38/3 88 76
Rauprecht Immobilien (S. 24)	Dorfstraße 42	16321 Bernau	0 33 38/76 84 39
Schladitz Immobilien GmbH (S. 23)	Schwanebecker Chaussee 39	16321 Bernau	0 33 38/7 05 52 22
Wandlitz-Immobilien (S. 27)	Prenzlauer Chaussee 167	16348 Wandlitz	03 33 97/7 27 49

Insektenschutz, Beschattung

I&S-Systeme Brand (S. 24)	Tulpenstraße 9	16348 Wandlitz	03 33 97/7 07 38
---------------------------	----------------	----------------	------------------

Internet

Homepagebau Walczak (S. 41)	Eberswalder Straße 9	16321 Bernau	01 52/51 39 48 07
X-KONZEPT Online-Marketing (S. 44)	Am Bahnhof 1	16348 Wandlitz	03 33 96/74 88 77

Ihre Firma nicht gefunden?

Anruf oder E-Mail genügt: Tel. 0 30/6 92 02 10 52 • E-Mail: info@bernau-internet.de

NEU: Buchungen direkt über das Internet: www.Bernau-Internet.de

Übrigens gibt es bei Internet-Buchungen auf die erste Schaltung zusätzlich 5 Prozent Rabatt.

J

Jugendfreizeiteinrichtungen

Eltern helfen Eltern e.V., Begegnungsstätte	Hussitenstraße 1	16321 Bernau	0 33 38/70 97 11
Freizeithaus „Yellow“	Mühlenstraße 31	16321 Bernau	0 33 38/7 09 42 70
Jugendtreff der ev. Kircheng. „Offene Hütte“	Am Kirchplatz 10	16321 Bernau	0 33 38/76 20 77
Jugendtreff „Dosto“	Breitscheidstraße 43 c	16321 Bernau	0 33 38/55 90
Jugendtreff Frischluft	Sachtelebenstraße 24	16321 Bernau	0 33 38/76 42 25
Kinder- und Jugendhaus Konfetti	Briesestraße 1	16321 Bernau	0 33 38/3 38 97 20
Klub am Steintor	Berliner Straße 1	16321 Bernau	0 33 38/57 15
Stadtteilzentrum Südstern	Merkurstraße 17	16321 Bernau	0 33 38/7 06 89 74

Jugendsozialarbeiter

Jugendsozialarbeiter-Büro	Mühlenstraße 20-26	16321 Bernau	0 33 38/70 83 65
---------------------------	--------------------	--------------	------------------

K

Kataster- und Vermessungsamt

Lk. Barnim, Kataster- u. Vermessungswesen	Am Markt 1	16225 Eberswalde	0 33 34/2 14 19 02
---	------------	------------------	--------------------

Kindertagesstätten

Integrationstagesstätte Rappelkiste (AWO)	Baikalplatz 2	16321 Bernau	0 33 38/76 72 46
Kinder- u. Familienztr. Regenbogen (AWO, ab 0)	Neptunring 3	16321 Bernau	0 33 38/70 55 19
Kita Friedenstaler Spatzen (ab 0 Jahre)	Baikalplatz 1	16321 Bernau	0 33 38/42 90
Kita Angergang (ab 1 Jahr)	Angergang 3	16321 Bernau	0 33 38/7 06 14 24
Kita der Montessori-Schule (ab 1 Jahr)	Niederbarnimallee 75	16321 Bernau	0 33 39/2 87 62
Kita Die Kleinen Strolche (ab 0 Jahre)	Bernauer Straße 7	16321 Bernau	0 33 38/57 65
Kita „Jette Frizzi Haus“, Träger Beate Bornstädt	Birkholzer Dorfstraße 5	16321 Bernau	0 33 38/9 09 06 60
Kita Kindergärtnerei	An der Viehtrift 40	16321 Bernau	0 33 38/6 04 47 51
Kita Kinderld. Wasserturm (DRK, ab 0 Jahren)	Oranienburger Straße 14	16321 Bernau	0 33 38/54 59
Kita Kleiner Bär (ab 0 Jahre)	Neptunring 4	16321 Bernau	0 33 38/7 07 49 66
Kita Kreatives Freizeitzentrum (ab 2 Jahre)	Sachtelebenstraße 24	16321 Bernau	0 33 38/70 50 91
Kita Marienkäfer, (Evang., ab 2 Jahre)	August Bebel Straße 15	16321 Bernau	0 33 38/22 38
Kita Melodie (Volkssol., ab 0 Jahre)	Neptunring 4	16321 Bernau	0 33 38/75 10 34
Kita Murreltiere (Elterninitiative, ab 1 Jahr)	Helmut Schmidt Allee 10 a	16321 Bernau	0 33 38/39 85 74
Kita „Schneckenkönig“	Wandlitzer Chaussee 55	16321 Bernau	0 33 38/3 60 26 94
Kita Schönower Heideknirpse (ab 0 Jahre)	Heidestraße 17	16321 Bernau	0 33 38/70 09 50
Kita Sonnenschein (Evang., ab 0 Jahre)	Bethelweg 2	16321 Bernau	0 33 38/6 62 21
Kita Weltenbummler (ab 1 Jahr)	Feldstraße 2	16321 Bernau	0 33 38/7 53 92 41
Montessori-Kinderladen e.V. (ab 2 Jahre)	Oranienburger Straße 14	16321 Bernau	0 33 38/75 80 80

Kitaverwaltung

Stadtverwaltung, Schul-, Sport- und Jugend	Stadtpark 1-2	16321 Bernau	0 33 38/36 53 22/-23/-25
--	---------------	--------------	--------------------------

Klinik

Evangelisches Krankenhaus u. Herzzentrum	Ladeburger Straße 17	16321 Bernau	0 33 38/69 40
--	----------------------	--------------	---------------

Kosmetik

estetica+more, Anti-Aging, Ästhet. Med. (S. 50)	Prenzlauer Chaussee 164	16348 Wandlitz	0 33 39/27 27 00
Institut für ästh. Kosmetik, A. Mukhanova (S. 53)	Bürgermeisterstraße 10	16321 Bernau	0 33 38/76 46 97

Kraftfahrzeugzulassungsstelle

Landkreis Barnim, Außenstelle Bernau	Jahnstraße 45	16321 Bernau	0 33 38/3 98 93 19 66
--------------------------------------	---------------	--------------	-----------------------

L

Lagepläne

Landkreis Barnim, Kataster- u. Vermessungsamt	Markt 1	16225 Eberswalde	0 33 34/2 14 19 01
---	---------	------------------	--------------------

Liegenschaften

Stadtverwaltung, Liegenschaftsamt	Zepernicker Chaussee 45	16321 Bernau	0 33 38/36 51 71
-----------------------------------	-------------------------	--------------	------------------

M

Malerarbeiten, Bodenleger, Fliesen

Malermeister Peter Thiede (S. 26)	Spittelweg 2	16356 Ahrensfelde	0 1 77/2 88 69 86
-----------------------------------	--------------	-------------------	-------------------

Mode, Bekleidung

Bahnhofs-Passage Bernau (S. 10)	Börnicker Chaussee 1-4	16321 Bernau	0 33 41/31 12 85
Dessous bei Kosmetik Antonia (S. 53)	Bürgermeisterstraße 10	16321 Bernau	0 33 38/76 46 97



Museen/Galerien/Ausstellungen

Galerie Bernau	Bürgermeisterstraße 4	16321 Bernau	0 33 38/80 68
Galerie im Hühnerstall	Schönerlinder Straße 88	16321 Bernau	0 33 38/76 86 51
Heimatmuseum Bernau, Steintor	Berliner Straße	16321 Bernau	0 33 38/29 24
Heimatmuseum Bernau, Henkerhaus	Am Henkerhaus	16321 Bernau	0 33 38/22 45
Heimatmuseum Bernau, Verwaltung, Archiv	Breitscheidstraße 43 c	16321 Bernau	0 33 38/70 04 96
Museum Börnicke	Ernst Thälmannstraße 5	16321 Bernau	01 51/52 57 92 41
Schulmuseum Börnicke	Ernst Thälmannstraße 5	16321 Bernau	0 33 38/76 93 79
Wolf Kahlen Museum	Am Pulverturm	16321 Bernau	0 33 38/75 31 75

N

Namensänderung/Namenserteilung/Personenstandswesen

Stadtverwaltung, Standesamt	Zepernicker Chaussee 45	16321 Bernau	0 33 38/36 52 60
-----------------------------	-------------------------	--------------	------------------

O

Optiker

Lux-Augenoptik GmbH & Co. KG (S. 48)	Breite Straße 1	16321 Bernau	0 33 38/75 82 30
--------------------------------------	-----------------	--------------	------------------

Orthopädische Praxis, Chiropraktiker

Orthopädische Praxis Dr. F. Kleinod (S. 51)	Prerower Platz 4	13051 Berlin	0 30/9 29 40 39
---	------------------	--------------	-----------------

Ortsvorsteher

Birkholz: Dieter Geldschläger	Neubauersiedlung 1	16321 Bernau	0 33 38/76 26 00
Birkholz: Wolfgang Mischewski	Richard Wagner Straße 39	16321 Bernau	0 33 38/9 12 08 27
Birkenhöhe: Heidi Scheidt	Pappelstraße 9	16321 Bernau	0 33 38/76 05 81
Börnricke: Matthias Jitschin	Am Kiefernweg 5	16321 Bernau	0 33 38/75 46 74
Ladeburg: Horst Seefeld	Otto Schmidt Straße 21	16321 Bernau	0 33 38/27 20
Lobetal: Dr. Hans-Günther Hartmann	Alt Lobetal 9	16321 Bernau	0 33 38/6 65 16
Schönow: Adelheid Reimann	Zepernicker Straße 63	16321 Bernau	0 33 38/39 87 96
Waldfrieden: Jan Bernatzki	Am Rehpfad 19	16321 Bernau	0 33 38/7 05 82 82

P

Partyservice

Gaststätte Lindenhof (S. 36)	Oranienburger Straße 58	16321 Bernau	0 33 38/22 85
------------------------------	-------------------------	--------------	---------------

Partyband

CFJ-Band Bernd Stirnemann (S. 15)	An den Pfühlen 24 b	16348 Wandlitz	0 33 97/6 05 08
-----------------------------------	---------------------	----------------	-----------------

Personalausweis/Reisepass/Kinderausweis

Stadtverwaltung, Einwohnermeldeamt	Zepernicker Chaussee 45	16321 Bernau	0 33 38/36 52 59
------------------------------------	-------------------------	--------------	------------------

Physiotherapie

Praxis für Physiotherapie Martina Mundt (S. 68)	Breitscheidstraße 46	16321 Bernau	0 33 38/70 54 74
---	----------------------	--------------	------------------

Polizei

Polizei Bernau	Werner von Siemens Straße 8	16321 Bernau	0 33 38/36 10
----------------	-----------------------------	--------------	---------------

R

Rechtsanwälte

Rechtsanwältin Anke Hawemann (S. 45)	Prenzlauer Chaussee 52	16348 Wandlitz	0 33 97/12 89 34
Rechtsanwältin Katrin Hellmund (S. 42)	Berliner Straße 52	16321 Bernau	0 33 38/76 82 06
Rechtsanwaltskanzlei Hein (S. 41)	Berliner Straße 35 (Adlerhöfe)	16321 Bernau	0 33 38/7 06 88 51

Reha-Sport

DRK, KV Niederbarnim (S. 55)	Börnicker Chaussee 1	16321 Bernau	0 33 38/7 53 86
------------------------------	----------------------	--------------	-----------------

S

Schulen

Barnim-Gymnasium	Hans Wittwer Straße 20	16321 Bernau	0 33 38/7 07 30
Bildungszentrum der Handwerkskammer	Wandlitzer Chaussee 41	16321 Bernau	0 33 38/39 44 60
Evangelische Grundschule	Ladeburger Chaussee 69	16321 Bernau	0 33 38/70 43 29
Georg Rollenhagen Grundschule	Jahnstraße 39	16321 Bernau	0 33 38/57 98
Grundschule am Blumenhag	Zepernicker Chaussee 24	16321 Bernau	0 33 38/28 39
Grundschule an der Hasenheide	Schönfelder Weg 42	16321 Bernau	0 33 38/57 08
Grundschule Schönow	OT Schönow, Dorfstraße 37 b	16321 Bernau	0 33 38/30 78
Johannaschule, Fördersch. für Erziehungshilfe	Mühlenstraße 19	16321 Bernau	0 33 38/56 33
Kreisvolkshochschule Barnim (S. 19)	Jahnstraße 45	16321 Bernau	0 33 38/76 27 64
Montessori-Schule Bernau-Waldsiedlung	Niederbarnimallee 75	16321 Bernau	0 33 97/2 87 62
Oberschule am Rollberg mit Grundschulteil	Neuer Schulweg 10	16321 Bernau	0 33 38/75 19 10

Schulen

Oberstufenzentrum I	Hans Wittwer Straße 7	16321 Bernau	0 33 38/70 93 00
Paulus-Praetorius-Gymnasium	Lohmühlenstraße 26	16321 Bernau	0 33 38/70 95 80
Robinsonschule, Fördersch. für Geistigbeh.	Mendelssohnstraße 4	16321 Bernau-Walds.	03 33 97/6 20 74
Schule im Nibelungenviertel (Allg. Fördersch.)	Schönfelder Weg 40	16321 Bernau	0 33 38/22 01
Tobias Seiler Oberschule	Zepernicker Chaussee 20	16321 Bernau	0 33 38/76 70 79

Schwangeren-Beratung

DRK, KV Niederbarnim (S. 55)	Börnicker Chaussee 1	16321 Bernau	0 33 38/7 53 86
------------------------------	----------------------	--------------	-----------------

Schwimmteiche, Gartenbau, Baumfällungen

Gartengestaltung Gellert (S. 22)	Börnicker Straße 7	16356 Ahrensfelde	0 33 38/76 01 02
----------------------------------	--------------------	-------------------	------------------

Seniorenbeirat

Brigitte Wagner	c/o Rathaus, Marktplatz 2	16321 Bernau	01 73/192 98 10
-----------------	---------------------------	--------------	-----------------

Seniorenwohnen

Ansgar Wohnstift Bernau (S. 27)	Breitscheidstraße 28	16321 Bernau	0 33 38/7 53 60
Seniorenresidenz Birkenhof (S. 2)	Johann Strauß Straße 2	16321 Bernau	03 33 97/3 22 66
Seniorenresidenz Ulmenhof (S. 2)	Mendelssohnstraße 20	16321 Bernau	03 33 97/3 22 66

Soziales

AWO KV Bernau e.V. (S. 43)	Liekobsche Straße 5	16321 Bernau	0 33 38/3 91 90
AWO-Treff Bernau (S. 43)	An der Stadtmauer 12	16321 Bernau	0 33 38/89 73
DRK KV Niederbarnim (S. 55)	Börnicker Chaussee 1	16321 Bernau	0 33 38/7 53 86

Städterneuerung, Sanierung

Stadtverwaltung, Stadtplanungsamt	Marktplatz 2	16321 Bernau	0 33 38/36 51 96 /-93
-----------------------------------	--------------	--------------	-----------------------

Sterbefälle

Stadtverwaltung, Standesamt	Zepernicker Chaussee 45	16321 Bernau	0 33 38/36 52 60
-----------------------------	-------------------------	--------------	------------------

Steuerangelegenheiten

Stadtverwaltung, Steuern	Breitscheidstraße 46	16321 Bernau	0 33 38/36 52 30
--------------------------	----------------------	--------------	------------------

Steuerberatung

ETL Freund & Partner GmbH, Bernau (S. 45)	Brauerstraße 16-18	16321 Bernau	0 33 38/61 59 90
Gaden & Kollegen Steuerberatungsges. (S. 42)	Bürgermeisterstraße 8	16321 Bernau	0 33 38/87 56

Straßenbau, Anliegerbeiträge

Stadtverwaltung, Bauamt	Carl Friedrich Benz Straße 2	16321 Bernau	0 33 38/36 53 48
-------------------------	------------------------------	--------------	------------------

Straßenreinigung und Winterdienst

Stadtverwaltung, Bauhof	Carl Friedrich Benz Straße 2	16321 Bernau	0 33 38/36 53 71
-------------------------	------------------------------	--------------	------------------

T

Tanzschule

Tanzcenter Jacobi (S. 36)	Birkenring 35	16356 Ahrensfelde	0 30/5 43 30 06
---------------------------	---------------	-------------------	-----------------

V

Vermietung, Verpachtung

Deuschmann Immobilien IVD (S. 22)	Büttenstraße 12	16321 Bernau	0 33 38/70 54 90
Mayer Immobilien (S. 25)	Alte Goethestraße 3	16321 Bernau	0 33 38/3 88 76
Rauprecht Immobilien (S. 24)	Dorfstraße 42	16321 Bernau	0 33 38/76 84 39
Schladitz Immobilien (S. 23)	Schwanebecker Chaussee 39	16321 Bernau	0 33 38/7 05 52 22
Wandlitz-Immobilien (S. 27)	Prenzlauer Chaussee 167	16348 Wandlitz	03 33 97/7 27 49

Versicherung

Bernhard Coerdert Versicherungsmakler (S. 45)	Hussitenstraße 1	16321 Bernau	0 33 38/3 72 45 69
DEVK Generalvertretung Ingolf Trummer (S. 42)	Berliner Straße 69	16321 Bernau	0 33 38/75 18 18
Mecklenburgische Vers. B. Stirnemann (S. 15)	An den Pfählen 24 b	16348 Wandlitz	03 33 97/6 05 08
Rexin Versicherungsmakler GmbH (S. 44)	Breitscheidstraße 61	16321 Bernau	0 33 38/60 46 47

Jetzt 5 Prozent Rabatt ganz bequem auf Online-Buchungen sichern!

NEU: Buchungen direkt über das Internet: www.Bernau-Internet.de

**Übrigens gibt es bei Internet-Buchungen auf die erste Schaltung
zusätzlich 5 Prozent Rabatt.**



ÜBERSICHT Was erledige ich Wo

Veterinäramt

Landkreis Barnim, Gesundheits- u. Veterinäramt Am Markt 1 16225 Eberswalde 0 33 34/2 14 16 00

Volkshochschule

Kreisvolkshochschule (S. 19) Jahnstraße 45 16321 Bernau 0 33 38/76 27 64

W

Wasserwacht

DRK, KV Niederbarnim (S. 55) Börnicker Chaussee 1 16321 Bernau 0 33 38/7 53 86

Werbung

Multi Display Charlotte Wagner (S. 19) Marie Curie Straße 3 16321 Bernau 0 1 73/8 90 40 13

X-KONZEPTOnline-Marketing (S. 44) Am Bahnhof 1 16348 Wandlitz 0 33 396/74 88 77

Wohnberechtigungsschein und -angelegenheiten

Stadtverwaltung, Wohnungswesen Zepernicker Chaussee 45 16321 Bernau 0 33 38/36 53 24

Wohlfühlbehandlungen

Praxis für Physiotherapie Martina Mundt (S. 68) Breitscheidstraße 46 16321 Bernau 0 33 38/70 54 74

Z

Zahnarzt im Bericht

Zahnarztpraxis Dr. Martin Pincus (S. 49) Berliner Straße 23 16321 Bernau 0 33 38/86 49

Zahnarztpraxis Karin Gehrz & Kollegen (S. 50) Berliner Straße 67 16321 Bernau 0 33 38/23 41

Zaun

Zaunbau Bauermeister (S. 26) Zur Gärtnerei 1 16515 Zühlsdorf 0 1 71/4 11 44 40

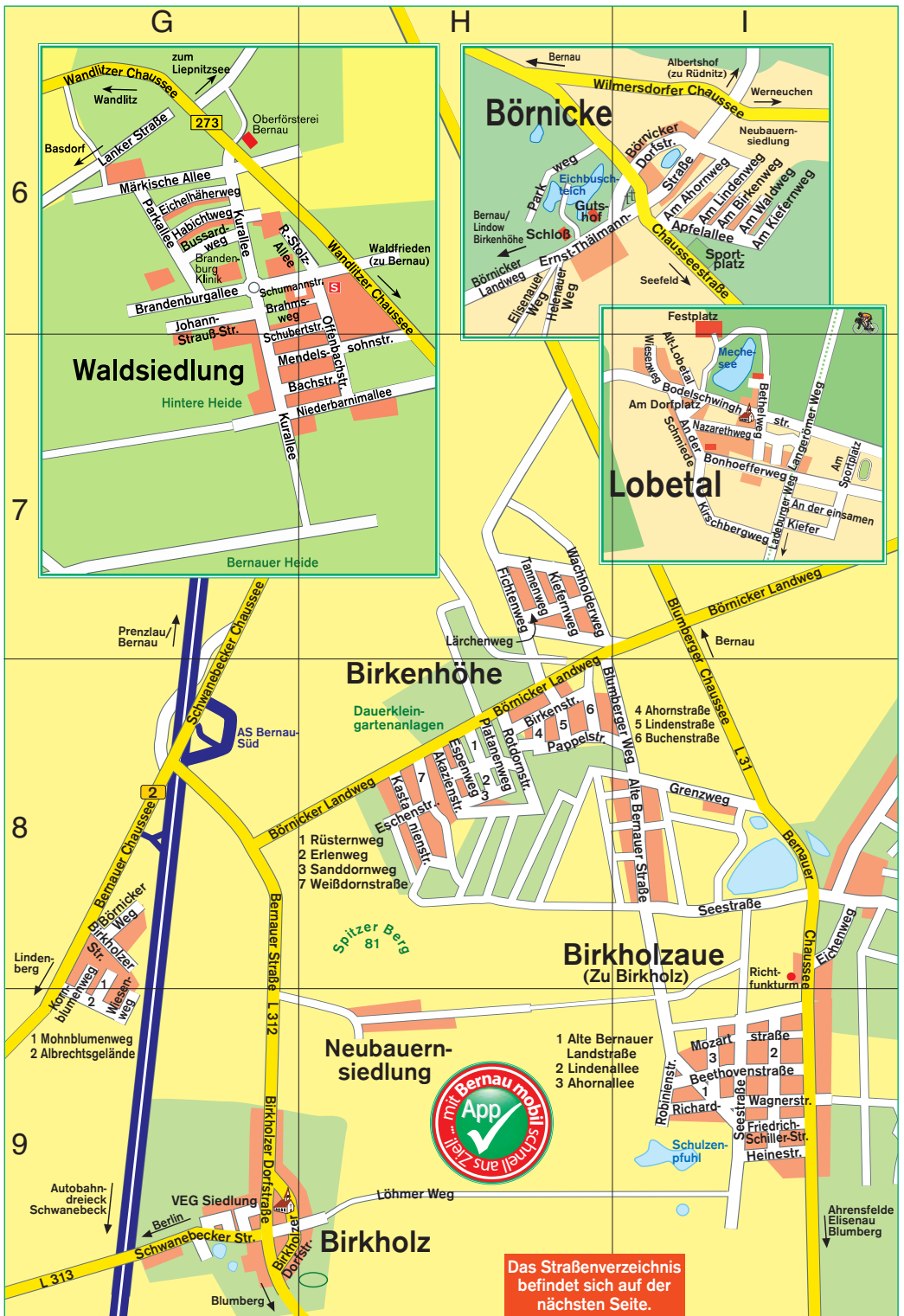
Zimmervermittlung

Stadtverwaltung, Tourist-Information Bürgermeisterstraße 4 16321 Bernau 0 33 38/76 19 19

Zufahrten

Stadtverwaltung, Bauamt Carl Friedrich Benz Straße 2 16321 Bernau 0 33 38/36 53 54





Waldsiedlung
Hintere Heide

zum Liepnitzsee
Wandlitzer Chaussee
Wandlitz
Basdorf
Märkische Allee
Eichelhäherweg
Fabischweg
Ruseardweg
Brandenburg Klinik
Brandenburgallee
Johann-Strauß-Str.
Schubertstr.
Mendelssohnstr.
Bachstr.
Niederbarnimallee
Kurallee
Schumannstr.
Brähmsweg
Offenbachstr.
sohnstr.
Waldfrieden (zu Bernau)
Wandlitzer Chaussee

273

6

7

Bernauer Heide

Börnicke

Wilmersdorfer Chaussee
Bernau
Albertshof (zu Rüditz)
Werneuchen
Neubauernsiedlung
Börnicke Dorfstr.
Am Atrornweg
Am Lindenweg
Am Birkenweg
Am Waldweg
Am Kiefernweg
Sportplatz
Seefeld
Schloß
Parkweg
Eichbusch
Guthor
Börnicke Landweg
Ernst-Thälmann-Str.
Helenauer Weg
Abfelallee
Chausseestraße

Lobetal

Festplatz
Mechersee
Am Dorflplatz
Bodelschwingerstr.
Nazarethweg
Bonhoefferweg
Kirschbergweg
Am Spornplatz
An der einsamen Kiefer
Lederburger Weg
Langenröther Weg
Birnbaumstr.

Birkenhöhe
Dauerkleingartenanlagen

1 Rüsternweg
2 Erlenweg
3 Sandornweg
7 Weißdornstraße

4 Ahornstraße
5 Lindenstraße
6 Buchenstraße

Birkholzaue (Zu Birkholz)

1 Alte Bernauer Landstraße
2 Lindenallee
3 Ahornallee

Neubauernsiedlung

1 Mozartstraße
2 Wagnerstr.
3 Beethovenstraße
4 Friedrich-Schiller-Str.
5 Heinestr.

Spitzer Berg 81

VEG Siedlung
Löhmer Weg

Birkholz

Ahrenfelde
Eisenau
Blumberg

mit Bernau mobil schnell ans Ziel App

Das Straßenverzeichnis befindet sich auf der nächsten Seite.

Baudenkmal
Bundesschule
Bernau

Weitere Pläne
befinden
sich auf der
vorhergehenden
Seite.

- A
- Ahornallee I 9
- Bahnhofstraße E4
- Bahnhofstraße E3-4
- Balkalplatz C4
- Barbara-McClintock-Str. F2
- Bärenwinkel F4
- Basdorfer Straße B2
- Beethovstraße I 9
- Bergstraße B5
- Berliner Allee A-B4, A5
- Berliner Straße D3-4
- Bernauer Allee B4
- Bernauer Chaus. I 8-9, G 8-9
- Bernauer Str. D1-2, G 8-9
- Bethelweg I 7
- Birkbuschstraße A4-5
- Basdorfer Dorfstraße G 9
- Birkholzer Str. G 8
- Birkensteig E2
- Birkensteig H 8
- Birumenweg Caus. D5, I 7-8
- Blumberger Weg H 8
- Bodschwingsstr. I 7
- Bohnoerfweg I 7
- Börnicker Chaussee E-F4
- Börnicker Dorfstraße I 6
- Börnicker Landw. H6, G17-8
- Börnicker Straße G 8
- Börnicker Weg G 8
- Börnicker Weg E3
- Brauerstraße D3
- Breite Straße D3
- Breiter Wiesenweg E4
- Briescheiderstraße D-E4
- Briesestraße B-C5
- Brüderstraße D-E3
- Brühlstraße F4
- Buchenallee A5
- Buchenstraße H 8 (I 8)
- Bürgermeisterstraße D3
- Bugtrasse C4
- Bussardweg G 6
- Büttenstraße E2-3
- C
- Carl-Friedrich-Benz-Str. C3
- Carl-Zeiss-Strasse C3
- Castorring E5
- Chausseestraße I 6
- C.-H.-Junker-Straße E2
- D
- Dankwartstraße F4
- Dahlienweg E2
- Dohlensteig B1-2
- Donaustraße B4-5
- Donezstraße C4
- Dorfstraße A-B4
- Dorothea-Erleben-Str. F2
- Dossestraße B4
- Drosselasse D2 E
- Edelweißstraße C3
- Ebersprung F4
- Eberswalder Straße E3
- Erlengrund E2
- Erlenweg H 8

- 1 Am Amselhorst
- 2 Am Hirschwechel
- 3 Am Fuchsbau
- 4 Dohlensteig
- 5 Am Finkenhein



- Kirche
- Sportplatz
- Friedhof
- Museum
- Feuerwehr
- Schule
- Kita
- Parkplatz
- Polizei
- Information
- Post
- Krankenhaus

- 1 Sanddornweg
- 2 Wacholderweg
- 3 Erikaweg

- 1 Sanddornweg
- 2 Wacholderweg
- 3 Erikaweg

Änderungen in den Plänen nehmen wir gern entgegen:
Tel. 0 30/69 20 21 05
Fax 030/6 92 02 10 59

Fahrkarten & Tickets
FahrkartenAgentur
Bahnhofplatz 4
16321 Bernau
Tel. 0 33 38/70 75 80
www.fkawk.de
www.dbagentur.com

- Eichelhauerweg G 6
- Eichendorffstraße B-C5
- Eichenweg E2, I 8
- Eichwiese F4
- Eisenauer Weg H 6
- Elbstraße B3, B-C4, C5
- Enzianstraße D3
- Erstraße B3-4
- Erich Kästner Straße B4
- Erikaweg A4 (A3)
- Enkasteg E1
- Ernst-Moritz-Amdt-Str. B-C5
- Ernst-Thälmann-Str. H 6
- Eschenstr. H 8
- Espenweg H 8
- Eizelstraße F4
- Fafirstraße E4
- Feldstraße B4
- Feldweg D2
- Fichtenweg H 7
- Fingernstraße B4
- Finkenweg D3
- Finowstraße B4
- Fischerweg A4
- Friederstraße C-D3, D4
- Friedenstraße B4
- Franz-Wilting-Straße B1
- Freiheit A-B3

- Freiligrathstraße C5
- Friedenstaler Platz B-C4
- Friedenstraße B3-4
- Friedrich-Ebert-Ring C-D3
- Friedrich-Schiller-Straße I 9
- Friedrich-Rückert-Straße C5
- Friedrichstraße A4
- Fritz-Hecker-Straße B1
- Fritz-Reuter-Straße B4-5
- Fröbelweg A4
- G
- Gerhart-Hauptmann-Str. B4
- Germotstraße E4
- Gieses Plan E3
- Goethestraße A4
- Gornstraße A4-5
- Gorkistraße E3
- Gottlieb-Daumer-Straße C3
- Grenzstraße A5
- Grenzweg D2+1 8
- Grünstraße D3
- Gundrunstraße F4
- Guntherstraße F4
- H
- Habichtweg G 6
- Hagenstraße F4
- Hannes-Meyer-Campus B1
- Hans-Sachs-Straße B4-5
- Hans-Wittwer-Straße B1

Waldfrieden

Schmetzdorf

Schönow

Friedens- tal

Eichwerder

A

B

C

A10/
Berlin

Zehn Jahre Physiotherapie

Wege zum Wohlfühlen

Viele Beschwerden lassen sich auf mangelnde Bewegung zurückführen. Deshalb ist dies vielfach ein wichtiges Thema in modernen physiotherapeutischen Praxen.

Bei **Martina Mundt** spielen neben den klassischen Behandlungsmethoden neue innovative Verfahren eine große Rolle.

Terrier für Muskeln

Hilfreich ist, dass sich die Mitarbeiter vielfach spezialisiert haben. So versteht sich Physiotherapeutin **Carola Efler** zusätzlich auf Fußreflexzonen-, Schröpf- und Dorn-Breuß-Behandlungen. Alle Physiotherapeuten der Praxis führen manuelle Therapien durch.

Kirsten Schümann bringt mit Jin Shin Jyutsu den Energiefluss wieder ins Gleichgewicht. **Ina Schmollack** versucht mit der Terrier-Technik Gelenke und Muskulatur gezielt zu stärken.

Individuelle Methoden

Um Probleme gezielt zu beheben, spüren die Physio-



■ Raphael Fukarek und Maik Mundt sorgen für einen perfekten Ablauf mit möglichst kurzen Wartezeiten.



therapeuten zunächst die Ursachen auf. Dabei können je nach Befund Manuelle Therapie, Lymphdrainage, Atem-, Fußreflex-, Marnitz- oder Elektrotherapie ebenso wie klassische oder Kiefergelenksmassagen zur Anwendung kommen. So lassen sich mit dem Schlingentisch Gelenke entlasten.

Moderne Therapien

Mit Kinesiologie Taping wird die Muskulatur stabilisiert. Die Krankengymnastik hilft Zerrungen an Muskeln, Sehnen, Bindegewebe, Gelenk- oder Nervenschäden zu beseitigen. Mittels Wärme lassen sich Krankengymnastik und Manualtherapien unterstützen. Die Bobath-Therapie kommt bei Parkinson- und Schlaganfallpatienten zum Einsatz. Die Brügger-Methode ist bei Haltungsschäden hilfreich.

Aktiv gegen Schmerzen

Mit Eistherapien oder Laser werden Schmerzen an bestimmten Körperstellen

bekämpft. Die Lichtenergie trägt zur Erneuerung von Körperzellen bei.

Zudem bietet die Praxis ein breites Spektrum an Wohlfühlbehandlungen.

Sabrina Kalläne versteht sich auf Aromaöl-, Hot-Stone-, LomiLomi- oder Ayurveda-Massagen.

Neue Perspektiven

Maik Mundt stellt mit **Raphael Fukarek** die Praxisorganisation und Terminvergabe sicher. Im Mai 2017 beging die Praxis ihr zehnjähriges Jubiläum. „Wer die Arbeit am Menschen liebt, gerne Hausbesuche vornimmt und die familiäre Atmosphäre schätzt, ist im Team willkommen“, lädt Martina Mundt ein. Sie sucht Physiotherapeuten in Teil- und Vollzeitbeschäftigung.

Kontakt

Praxis für Physiotherapie
Breitscheidstraße 46
16321 Bernau
Tel. 033 38/70 54 74

E-Mail: martinamundt@gmx.de
www.physio Praxis-mundt.de